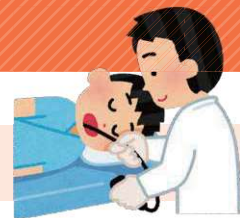


- ◎胃がんは、肺がん、大腸がんに続き、3番目に死亡者数の多いがんです。
- ◎早期胃がんの多くは検診によって発見されています。
症状の有無にかかわらず、定期的に検査を受けることが早期発見のために最も重要なことです。



胃内視鏡 (胃カメラ) 検査

個別検診

予約が必要です!!
予約制

	個別検診
対象者	50歳以上の人 ●昨年度、市の受診シールを使って、胃内視鏡検査を受けた人は、今年度は胃部エックス線検査のみとなります。
検診内容	問診、内視鏡 (胃カメラ) 検査
持ち物	受診シール、保険証
自己負担金	4,000円 (病変部の組織検査をした場合は保険診療となります。)

【胃部内視鏡検査を受ける場合の流れ】

1 検診の対象であることを受診シールを見て確認する

〈受診シール見本 (イメージ)〉

令和 6年度 胃がん検診 **★選択可**
 けんしん たろう
 検診 太郎
 男 昭和〇年〇月〇日 (〇歳)
 みどり市笠懸町□□□□〇番地〇
 000000000000
 笠懸町第〇区

こちらに
選択可と
ある方が
対象です



次の項目に該当する人は受診できません。

- ①胃部周辺に自覚症状がある人。
- ②消化性潰瘍などの胃疾患で治療中の人。(ピロリ菌除菌中の人を含む)
- ③胃全摘術後の人。ただし、胃部分摘除後の人は、経過観察中以外で症状がなければ可。
- ④昨年度、みどり市の胃がん検診 (胃内視鏡検査) を受けた人。
- ⑤今年度中にみどり市の胃がん検診 (胃部エックス線検査) を受けた人。
- ⑥検診に関する同意書の提出ができない人。
- ⑦今年度中に国民健康保険や後期高齢者医療の助成による人間ドックを受ける予定の人。
- ⑧妊娠中の人。
- ⑨入院中の人。(疾患の種類に関わらず)
- ⑩胃リスク検診で精密検査になった人。

11月から
予約が取りにく
くなりますので、早め
の受診をおすすめ
します。

2 予約をする (土)

予約受付 6月1日 (木) から

申込先 左記の登録保険医療機関に
直接電話等で予約してください。

3 受診する (土) (土)

受診期間 6月1日 (木) ~ 12月28日 (木)

4 結果を聞きに行く



個別検診

※桐生市、みどり市に限らず選べます。

胃内視鏡検査 登録保険医療機関

医療機関	電話番号
雨宮内科医院	44-7753
五十嵐内科医院	22-7043
小保方医院	72-2505
かぶらぎ内科クリニック	70-7575
菊地医院	45-2883
北川内科クリニック	44-7706
木村クリニック	44-7781
クリニック樹	30-8808
群馬中央医療生活協同組合 桐生協立診療所	53-3911
恵愛堂病院	73-2211
小島内科医院	44-8919
城田クリニック	22-7211
新宿医院	44-5930
高木病院	53-7711
田中医院	54-5012
武井内科医院	53-6060
永田医院	22-5122
日新病院	30-3660
細井内科医院	44-3818
星野クリニック	44-1125
まる医院	44-6031
みどり病院	76-1110
水谷胃腸科外科医院	45-2525
山崎医院	44-4925
療育センターきぼう	73-2605

[令和6年1月末現在]