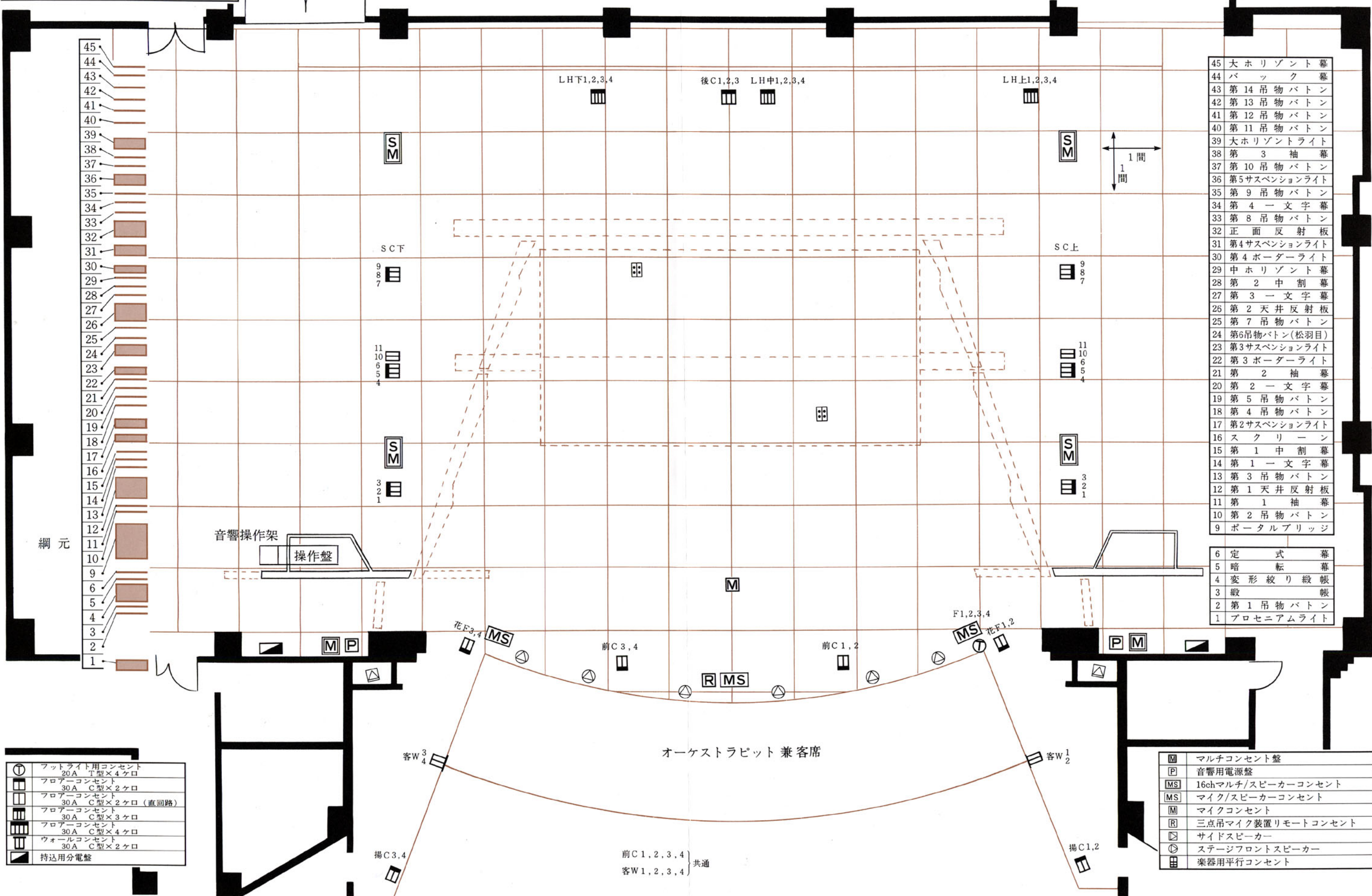


公演名				
公演日	年	月	日	時
時	自	時	至	時

# 笠懸野文化ホール 舞台平面図

1 / 100

プロセニウム高さ9.5m~7m  
プロセニウム開口 18m~14m



- 45 大水平幕
- 44 バック幕
- 43 第14吊物バトン
- 42 第13吊物バトン
- 41 第12吊物バトン
- 40 第11吊物バトン
- 39 大水平ライト
- 38 第3袖幕
- 37 第10吊物バトン
- 36 第5サスペンションライト
- 35 第9吊物バトン
- 34 第4一文字幕
- 33 第8吊物バトン
- 32 正面反射板
- 31 第4サスペンションライト
- 30 第4ボーダーライト
- 29 中水平幕
- 28 第2中割幕
- 27 第3一文字幕
- 26 第2天井反射板
- 25 第7吊物バトン
- 24 第6吊物バトン(松羽目)
- 23 第3サスペンションライト
- 22 第3ボーダーライト
- 21 第2袖幕
- 20 第2一文字幕
- 19 第5吊物バトン
- 18 第4吊物バトン
- 17 第2サスペンションライト
- 16 スクリーン
- 15 第1中割幕
- 14 第1一文字幕
- 13 第3吊物バトン
- 12 第1天井反射板
- 11 第1袖幕
- 10 第2吊物バトン
- 9 ポータルブリッジ
- 6 定式幕
- 5 暗転幕
- 4 変形絞り緞帳
- 3 緞帳
- 2 第1吊物バトン
- 1 プロセニウムライト

⊙	フットライト用コンセント 20A T型×4ケロ
□	フロアコンセント 30A C型×2ケロ
□	フロアコンセント 30A C型×2ケロ(直回路)
□	フロアコンセント 30A C型×3ケロ
□	フロアコンセント 30A C型×4ケロ
□	ウォールコンセント 30A C型×2ケロ
■	持込用分電盤

⊙	マルチコンセント盤
⊙	音響用電源盤
MS	16chマルチ/スピーカーコンセント
MS	マイク/スピーカーコンセント
M	マイクコンセント
R	三点吊マイク装置リモートコンセント
⊙	サイドスピーカー
⊙	ステージフロントスピーカー
⊙	楽器用平行コンセント

オーケストラピット 兼客席

前C1,2,3,4 } 共通  
客W1,2,3,4 }

綱元

音響操作架

操作盤

揚C3,4

揚C1,2

花E3,4

前C3,4

前C1,2

F1,2,3,4

花F1,2

客W3,4

客W1,2