

みどり市ため池 ハザードマップ

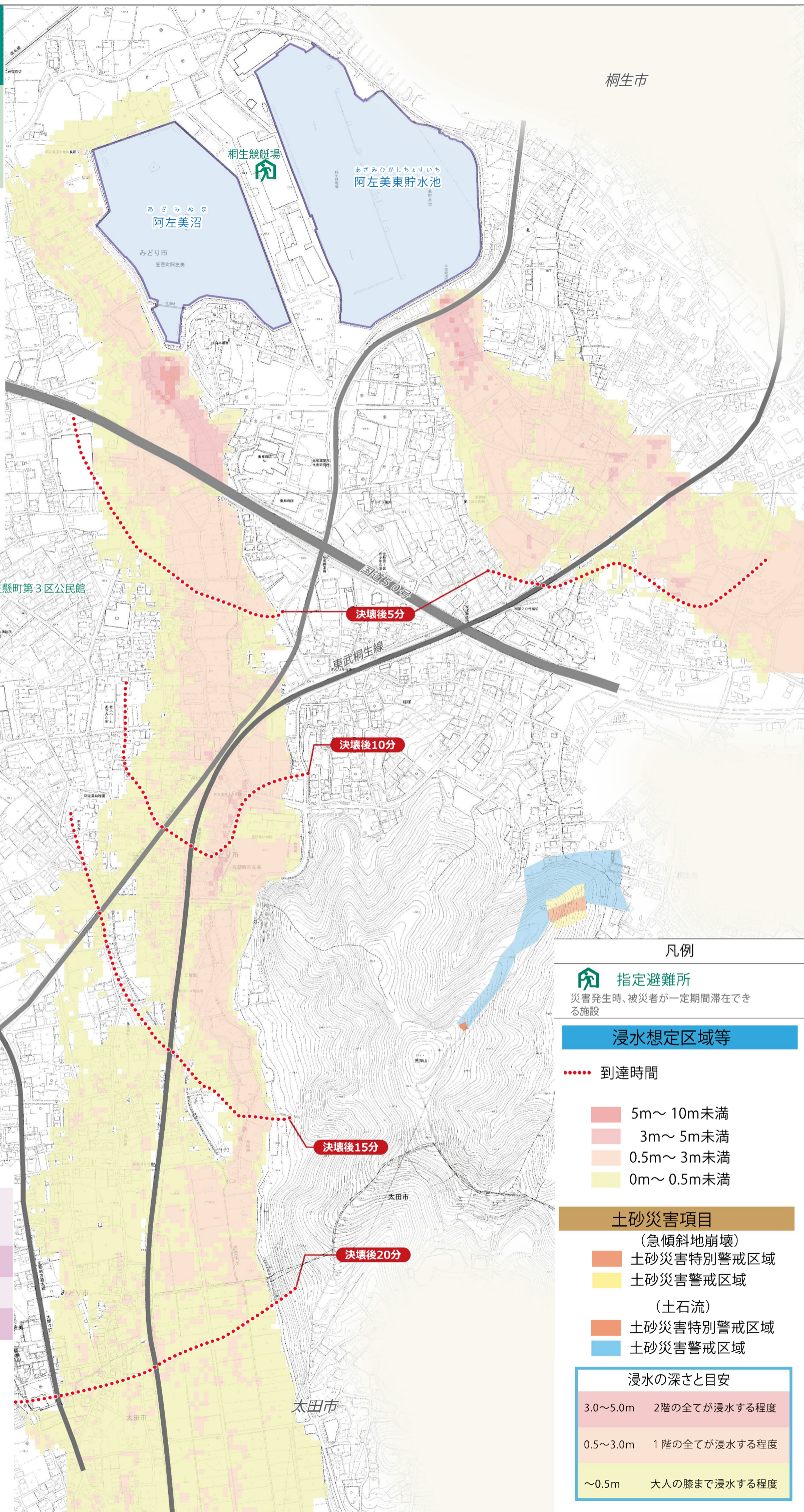
あざみぬま
阿左美沼

あざみひがしちよすいち

阿左美東貯水池

このマップは、晴天時の地震により、ため池が同時決壊し、全ての貯水量が瞬時に流出する状況を想定しています。

実際の浸水区域は、ため池の貯水量、堤体の被害の程度、周辺の土地利用状況等により、異なる可能性がありますので、浸水区域に入っていない住人の方もいざというときに落ち着いて行動できるよう、日頃から災害の対応について、ご家族やご近所等で話し合い、避難所や避難先等の確認をおきましょう。



桐生市

凡例



指定避難所

災害発生時、被災者が一定期間滞在できる施設

浸水想定区域等

..... 到達時間

- 5m～10m未満
- 3m～5m未満
- 0.5m～3m未満
- 0m～0.5m未満

土砂災害項目

(急傾斜地崩壊)

- 土砂災害特別警戒区域
- 土砂災害警戒区域

(土石流)

- 土砂災害特別警戒区域
- 土砂災害警戒区域

浸水の深さと目安

- 3.0～5.0m 2階の全てが浸水する程度
- 0.5～3.0m 1階の全てが浸水する程度
- ～0.5m 大人の膝まで浸水する程度



緊急連絡先

みどり市役所(代表)
0277-76-2111

消防(火事・救助・救急) 119

警察(事件・事故) 110

災害時の安否確認 171



1:6,000

0 100 200 300 m

作成令和2年3月
みどり市産業観光部農林課