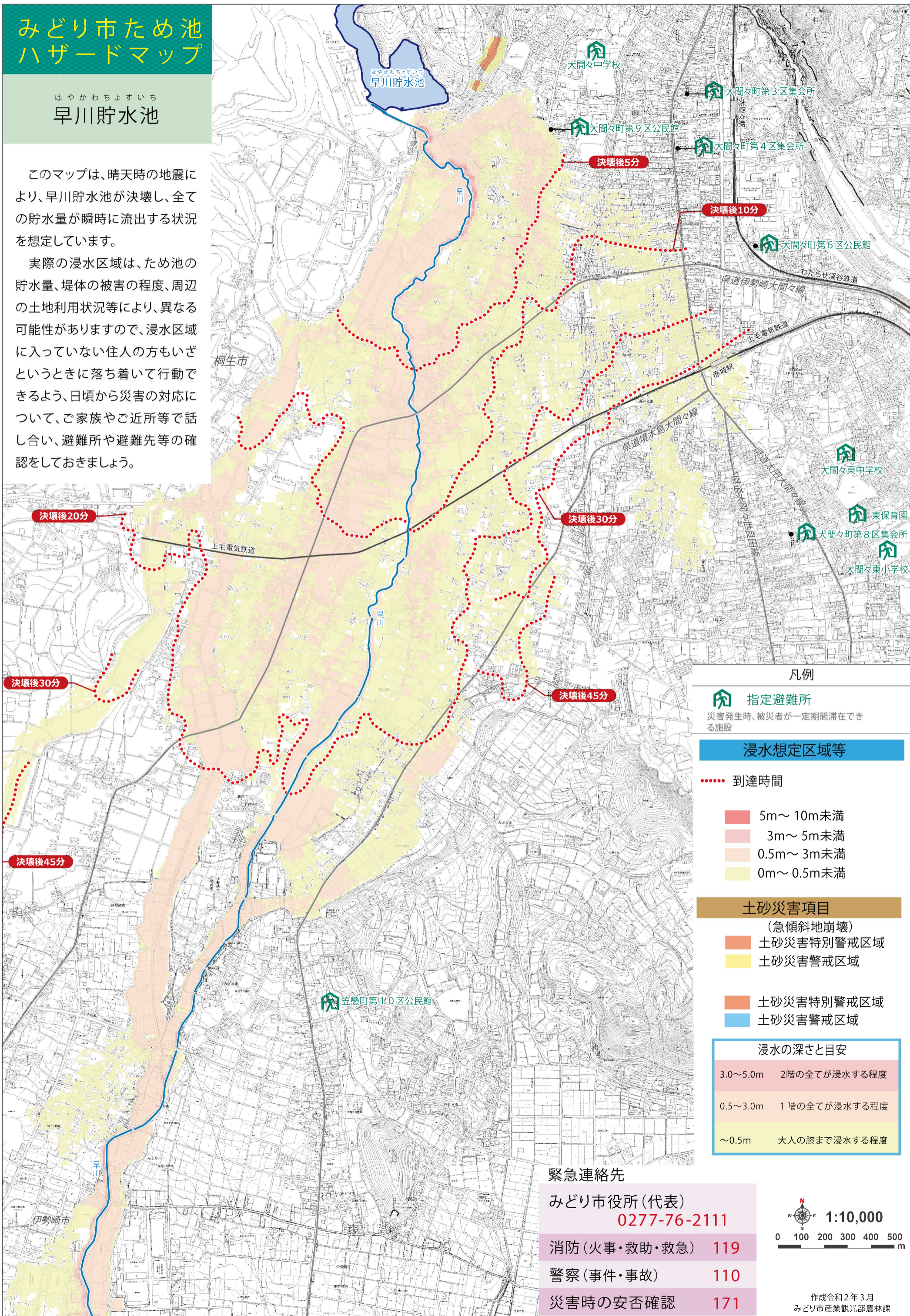


みどり市ため池 ハザードマップ

はやかわちよすいち 早川貯水池

このマップは、晴天時の地震により、早川貯水池が決壊し、全ての貯水量が瞬時に流出する状況を想定しています。

実際の浸水区域は、ため池の貯水量、堤体の被害の程度、周辺の土地利用状況等により、異なる可能性がありますので、浸水区域に入っていない住人の方もいざというときに落ち着いて行動できるよう、日頃から災害の対応について、ご家族やご近所等で話し合い、避難所や避難先等の確認をしておきましょう。



凡例

指定避難所
災害発生時、被災者が一定期間滞在できる施設

浸水想定区域等

到達時間

- 5m～10m未満
- 3m～5m未満
- 0.5m～3m未満
- 0m～0.5m未満

土砂災害項目

- (急傾斜地崩壊)
- 土砂災害特別警戒区域
- 土砂災害警戒区域
- 土砂災害特別警戒区域
- 土砂災害警戒区域

浸水の深さと目安

- 3.0～5.0m 2階の全てが浸水する程度
- 0.5～3.0m 1階の全てが浸水する程度
- ～0.5m 大人の膝まで浸水する程度

緊急連絡先

- みどり市役所(代表) **0277-76-2111**
- 消防(火事・救助・救急) **119**
- 警察(事件・事故) **110**
- 災害時の安否確認 **171**

