

みどり市 東町 洪水・土砂災害ハザードマップ



■ 渡良瀬川浸水想定区域図(想定最大規模)

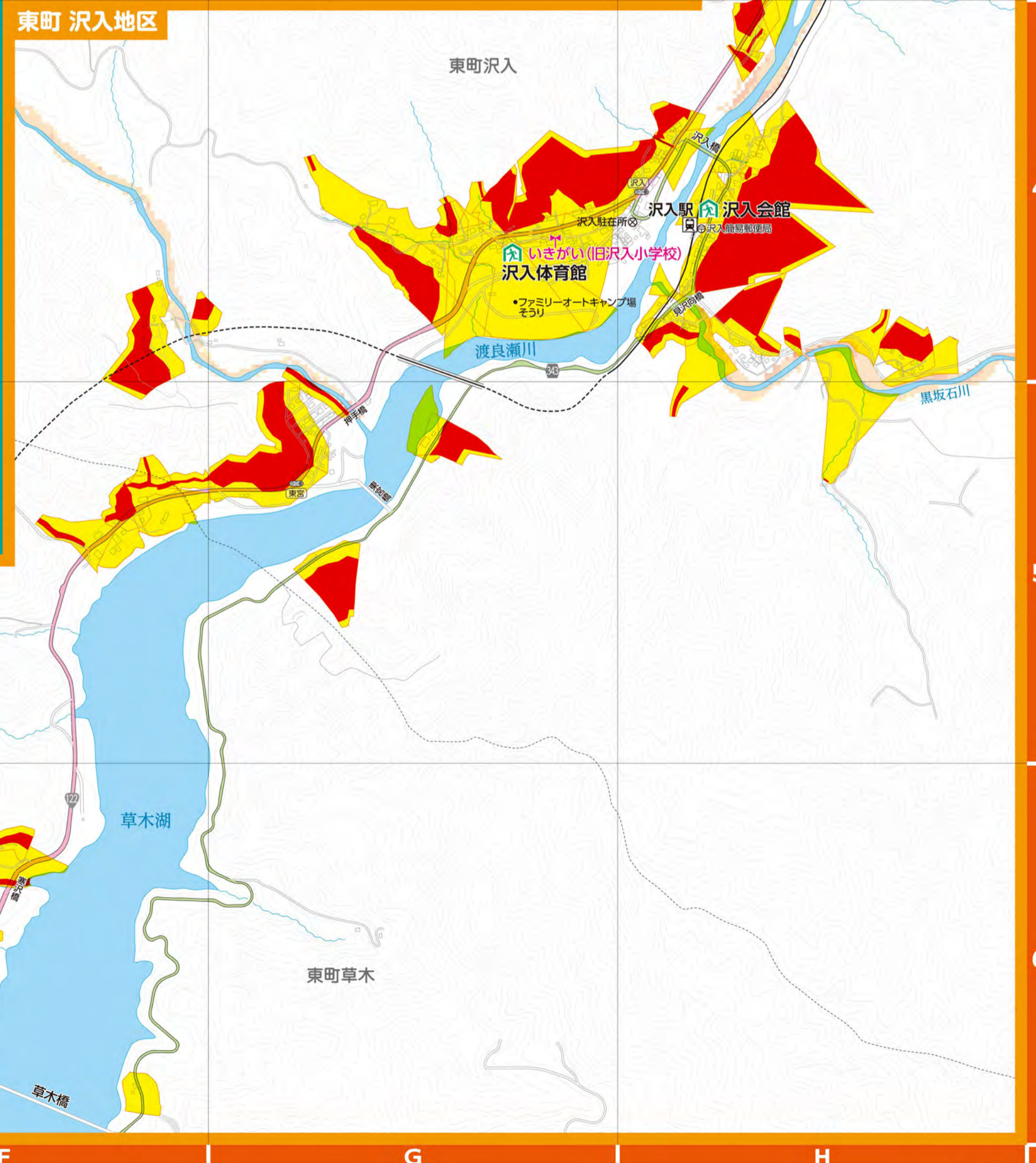
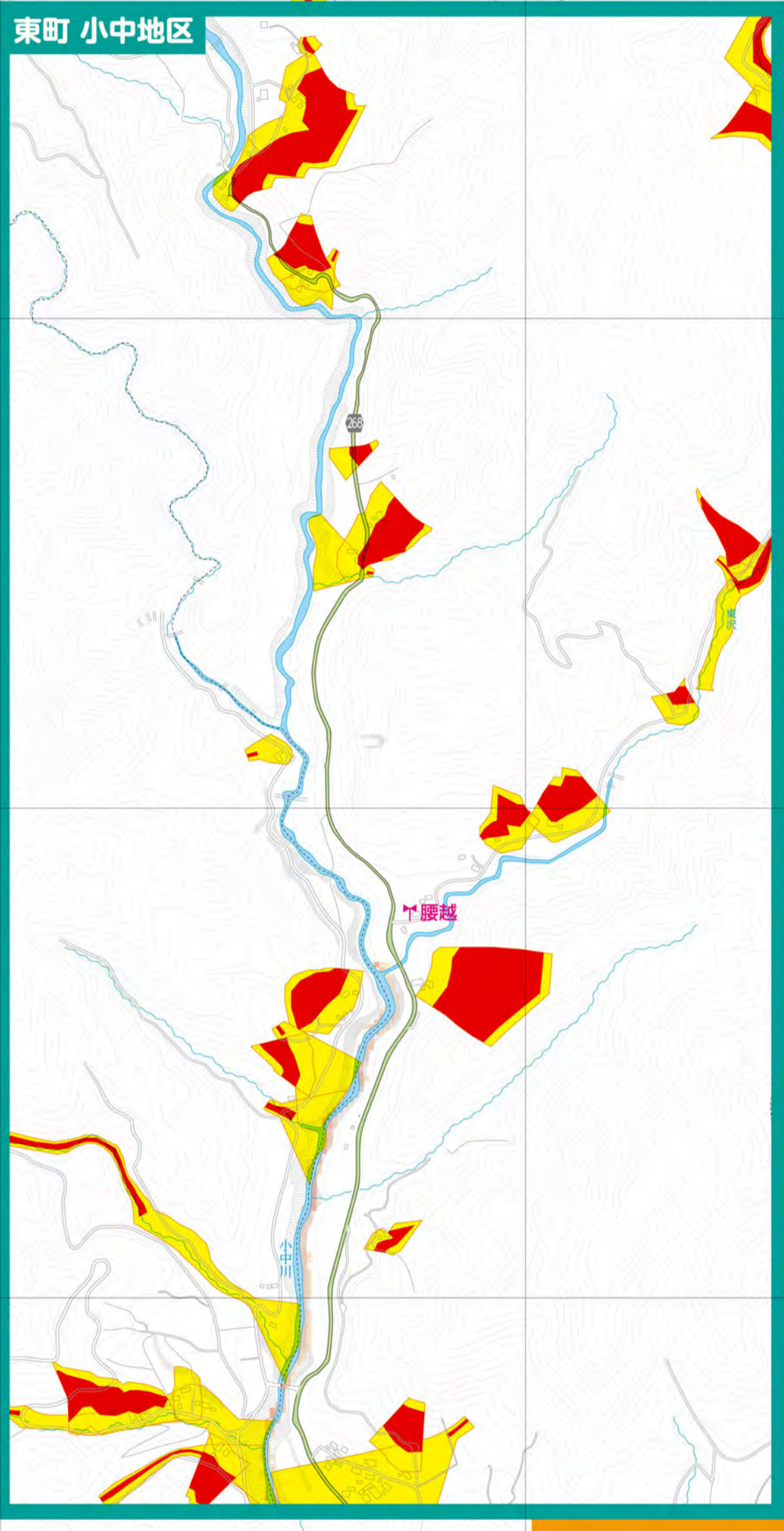
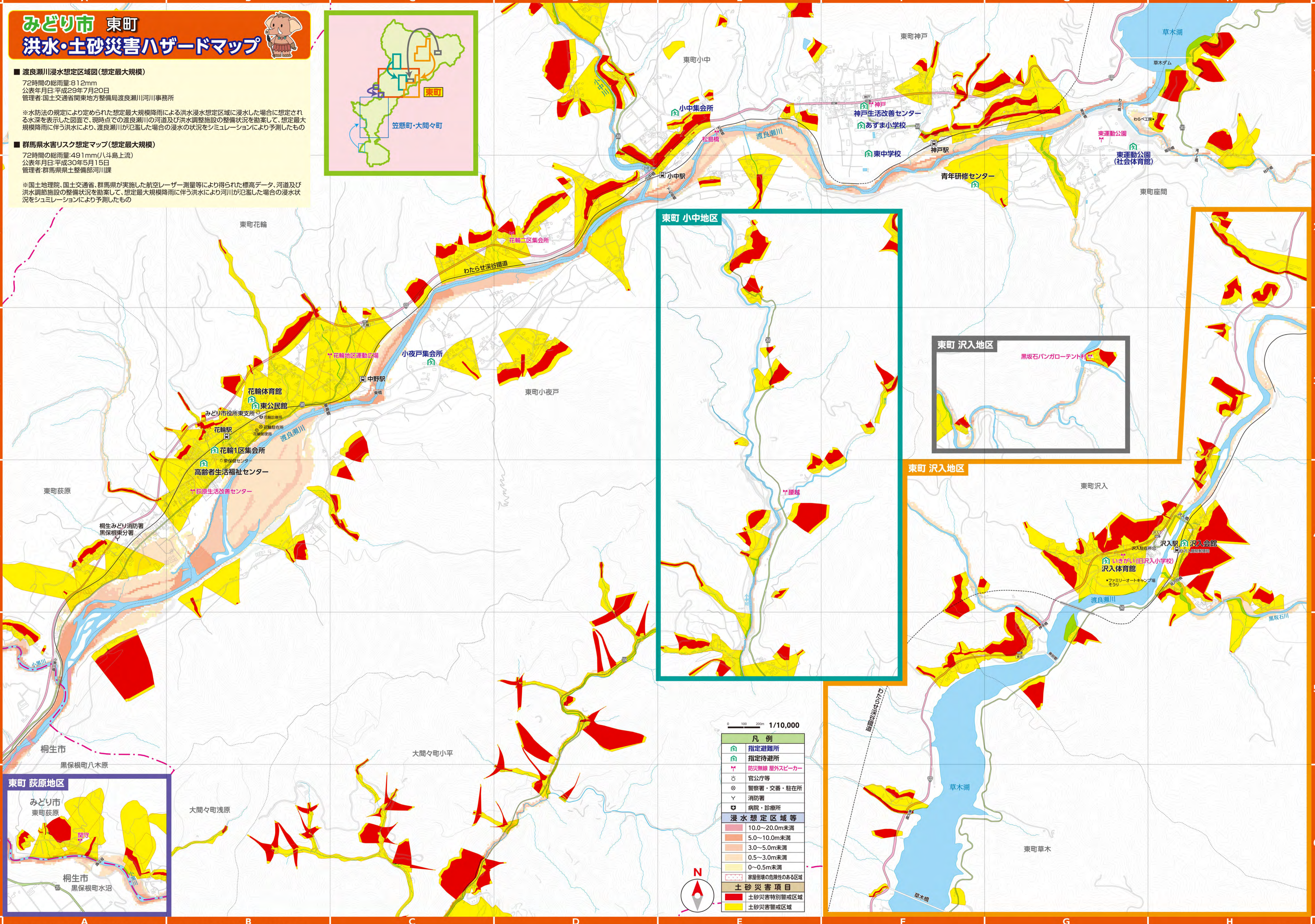
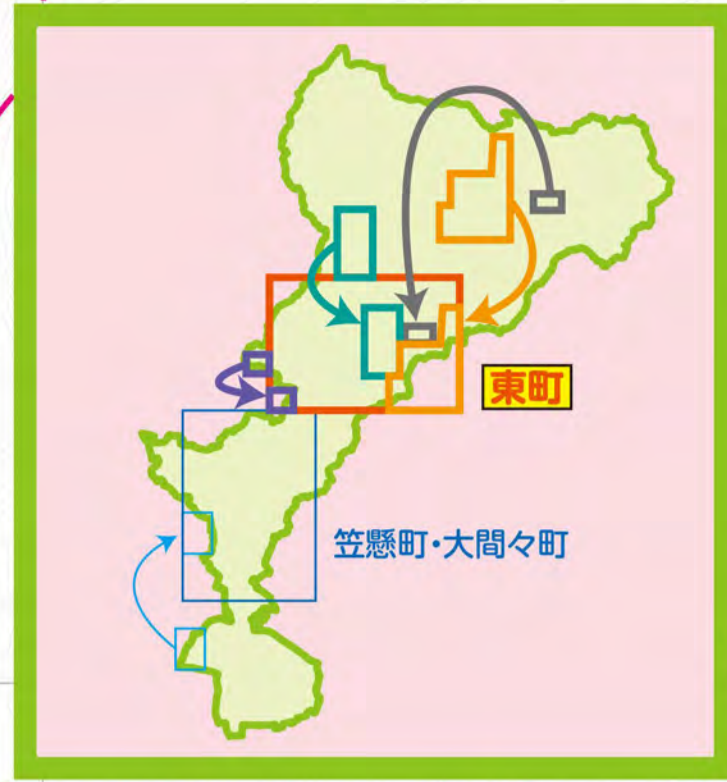
72時間の総雨量:812mm
公表年月日:平成29年7月20日
管理者:国土交通省関東地方整備局渡良瀬川河川事務所

※水防法の規定により定められた想定最大規模降雨による洪水浸水想定区域に浸水した場合に想定される水深を表示した図面で、現時点での渡良瀬川の河道及び洪水調節施設の整備状況を勘案して、想定最大規模降雨に伴う洪水により、渡良瀬川が氾濫した場合の浸水の状況をシミュレーションにより予測したものの

■ 群馬県水害リスク想定マップ(想定最大規模)

72時間の総雨量:491mm(八斗島上流)
公表年月日:平成30年5月16日
管理者:群馬県県土整備部河川課

※国土地理院、国土交通省、群馬県が実施した航空レーザー測量等により得られた標高データ、河道及び洪水調節施設の整備状況を勘案して、想定最大規模降雨に伴う洪水により河川が氾濫した場合の浸水状況をシミュレーションにより予測したものの



1/10,000

凡例	
	指定避難所
	指定待避所
	防災無線 屋外スピーカー
	官公庁等
	警察署・交番・駐在所
	消防署
	病院・診療所
浸水想定区域等	
	10.0~20.0m未満
	5.0~10.0m未満
	3.0~5.0m未満
	0.5~3.0m未満
	0~0.5m未満
	家屋密集の危険性のある区域
土砂災害項目	
	土砂災害特別警戒区域
	土砂災害警戒区域

この地図は、みどり市長の承認を得て、笠懸・大間々地域地形図(1/2,500)、東地域地形図(1/25,000)を使用し調製したものである。(承認番号第4号)