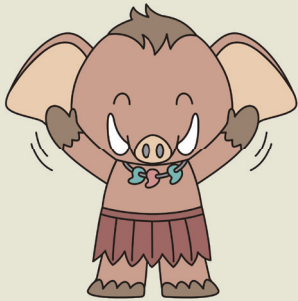


乗ったことがなくても大丈夫！

# 路線バスの利用方法



みどり市  
マスコット  
キャラクター  
みどモス



## その1. 待つ



乗りたいバス停の付近で待ちます。バス停の位置に注意しましょう。

## その2. 運賃を払う



運賃は前払い制です。前の扉が開くので、入口にある運賃箱へ100円玉を投入します。  
※電子決済も利用できます！

## その3. 乗る



お金を払ったら、席に座ります。※整理券はありません。

## その4. 降りる準備



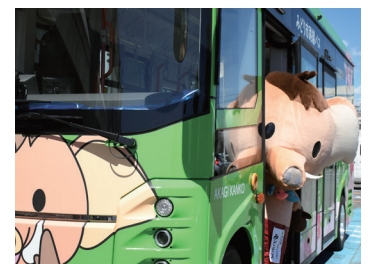
降りたいバス停が近づいて来たら赤い降車ボタンを押して運転手へ知らせます。

## その5. 降りる



後ろの扉から降ります。バスが完全に停車してから降りましょう。

## その6. またね！



乗ってくれてありがとう！  
乗り方は分かったかな？  
これからもぜひ活用してね！

# のりば案内

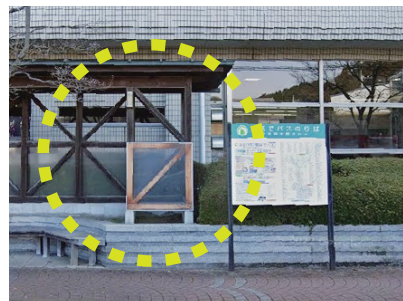


電話でバスのりば  
おまかせサービス  
おまかせサービス  
おまかせサービス

「大間々・笠懸路線バス」は実証運行中のため、基本的に「電話でバス」のバス停を併用しています。

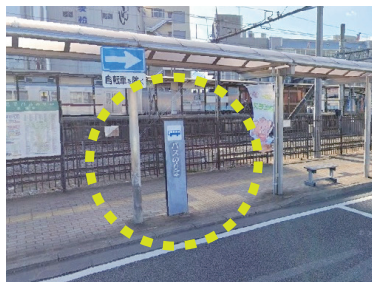
ここでは、②大間々庁舎と④赤城駅  
駅⑩笠懸庁舎⑪岩宿駅(南口)の  
バス停位置をご紹介します！

## ② 大間々庁舎



大きな掲示板とベンチが大間々  
庁舎のバス停です。大間々庁舎  
の北側にあります。

## ④ 赤城駅



「バスのりば」という看板が赤  
城駅のバス停です。バスが来る  
まで、このバス停横で待ち  
ましょう。

## ⑩ 笠懸庁舎



大間々駅行のバス停は庁舎  
側にあります。また、笠懸庁  
舎の敷地内(きりしんATMの  
横)には駐輪場があります。

## ⑪ 岩宿駅(南口)



岩宿駅のバス停は南口にあり  
ます。駐輪場の目の前なので  
バスへの乗り継ぎがしやすい  
乗降場所です。

