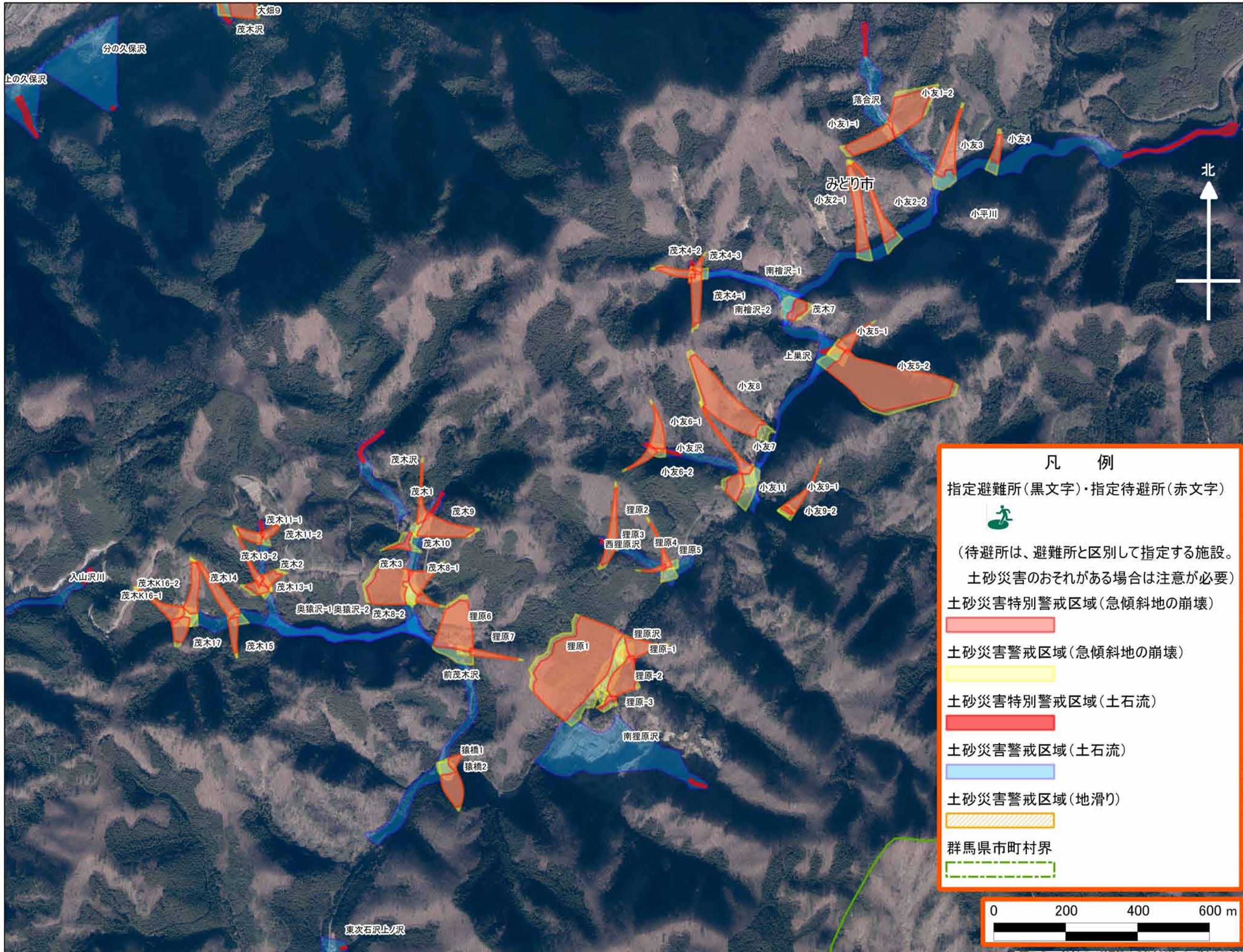




# みどり市土砂災害ハザードマップ（確定版）

大間々地区 15区

1 / 3



## 我が家の防災メモ

■避難場所

■家族が離ればなれになった場合の集合場所

■家族の連絡先

①名前：

☎：

②名前：

☎：

③名前：

☎：

④名前：

☎：

⑤名前：

☎：

## 緊急連絡先

みどり市役所

☎：76-2111

みどり市水道総務課

☎：76-9916

桐生みどり消防署

☎：77-1177

桐生市消防本部災害情報

☎：0180-99-2233

桐生警察署

☎：43-0110

東京電力株

☎：0120-99-5222

N T T故障受付センター

☎：113

☎：

☎：

## 災害用伝言ダイヤル

大災害発生時に開設されます。被災地内と地外の方との間で、伝言の登録や再生ができます。

●伝言の録音方法

「171」→「1」→自宅の電話番号→伝言を録音

●伝言の再生方法

「171」→「2」→自宅の電話番号→伝言を聞く

※体験利用日：毎月1・15日、正月三が日、防災とボランティア週間（1月15日～21日）、防災週間（8月30日～9月5日）

### 凡例

指定避難所（黒文字）・指定待避所（赤文字）

（待避所は、避難所と区別して指定する施設。土砂災害のおそれがある場合は注意が必要）

土砂災害特別警戒区域（急傾斜地の崩壊）

土砂災害警戒区域（急傾斜地の崩壊）

土砂災害特別警戒区域（土石流）

土砂災害警戒区域（土石流）

土砂災害警戒区域（地滑り）

群馬縣市町村界

