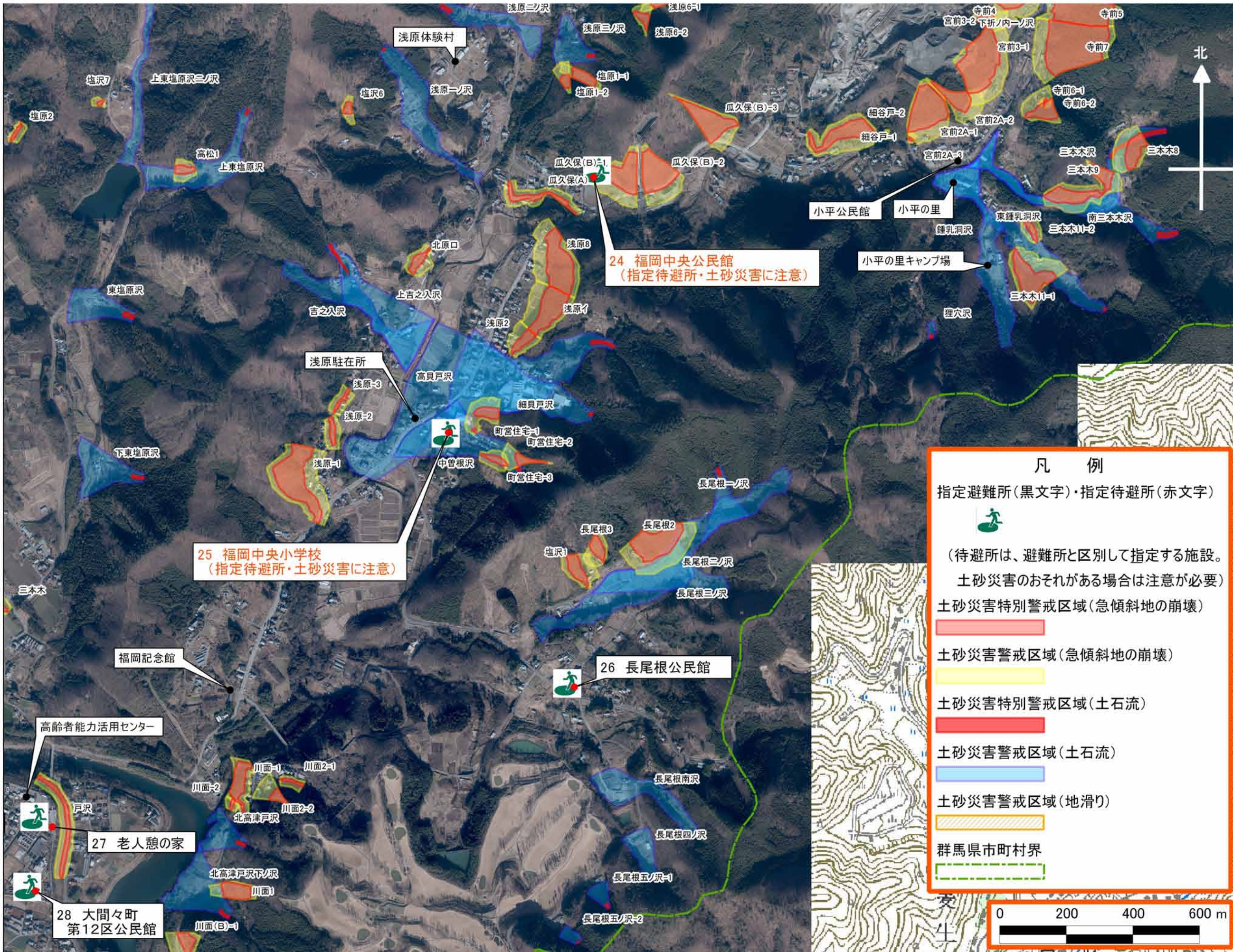




みどり市土砂災害ハザードマップ（確定版）

大間々地区 15区 3 / 3



我が家の防災メモ

■避難場所

■家族が離ればなれになった場合の集合場所

■家族の連絡先

①名前：
☎：

②名前：
☎：

③名前：
☎：

④名前：
☎：

⑤名前：
☎：

緊急連絡先

- みどり市役所 ☎：76-2111
- みどり市水道総務課 ☎：76-9916
- 桐生みどり消防署 ☎：77-1177
- 桐生市消防本部災害情報 ☎：0180-99-2233
- 桐生警察署 ☎：43-0110
- 東京電力㈱ ☎：0120-99-5222
- N T T故障受付センター ☎：113

凡例

指定避難所(黒文字)・指定待避所(赤文字)

(待避所は、避難所と区別して指定する施設。土砂災害のおそれがある場合は注意が必要)

土砂災害特別警戒区域(急傾斜地の崩壊)

土砂災害警戒区域(急傾斜地の崩壊)

土砂災害特別警戒区域(土石流)

土砂災害警戒区域(土石流)

土砂災害警戒区域(地滑り)

群馬縣市町村界

0 200 400 600 m

災害用伝言ダイヤル

大災害発生時に開設されます。被災地内と地外の方との間で、伝言の登録や再生ができます。

●伝言の録音方法
「171」→「1」→自宅の電話番号→伝言を録音

●伝言の再生方法
「171」→「2」→自宅の電話番号→伝言を聞く

※体験利用日：毎月1・15日、正月三が日、防災とボランティア週間(1月15日～21日)、防災週間(8月30日～9月5日)

(「国土地理院の数値地図25000(地図画像)『大間々』を掲載。)

(平成27年3月作成)