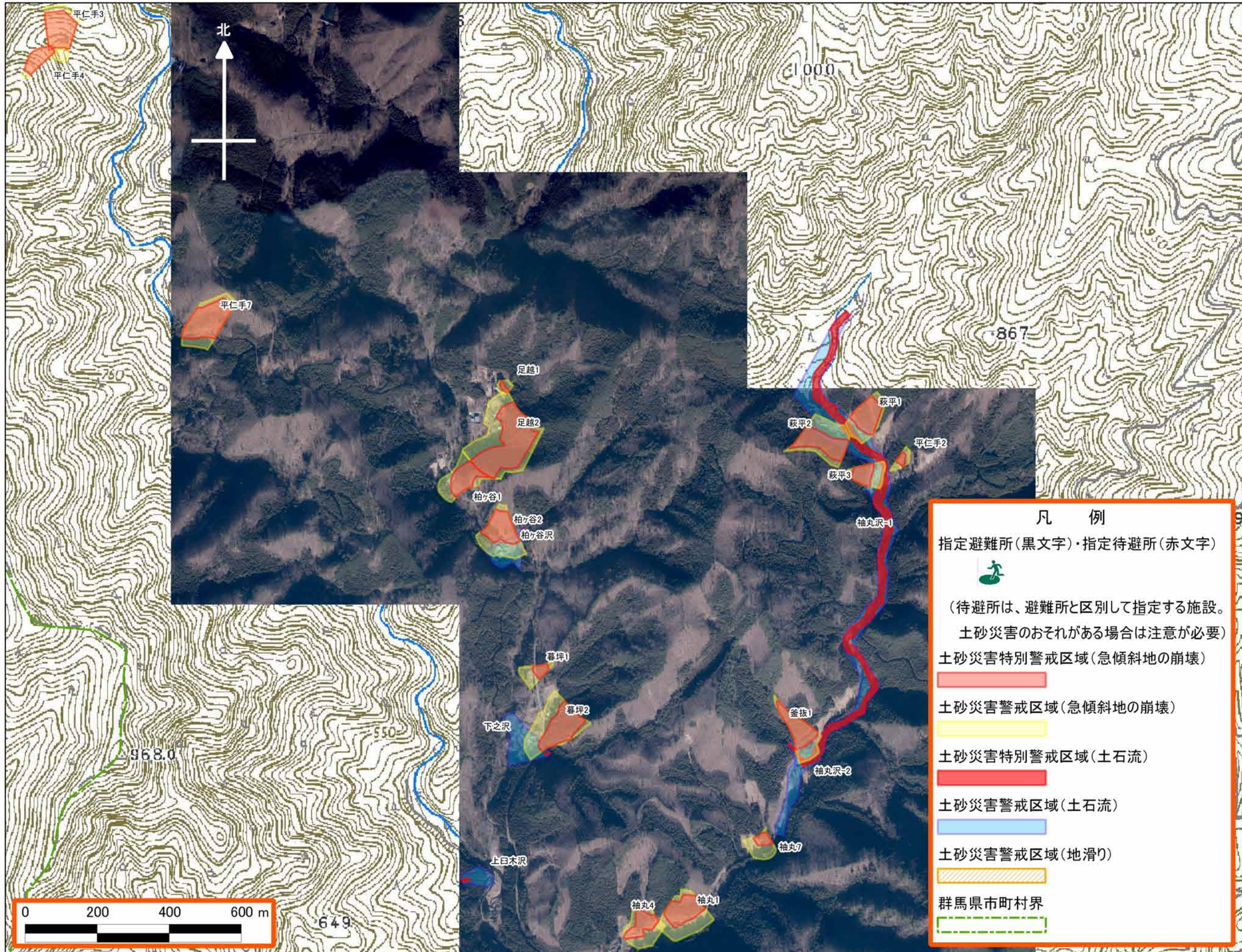




みどり市土砂災害ハザードマップ（確定版）

東地区 3区

1 / 3



我が家の防災メモ

■避難場所

■家族が離ればなれになった場合の集合場所

■家族の連絡先

①名前：
☎：

②名前：
☎：

③名前：
☎：

④名前：
☎：

⑤名前：
☎：

緊急連絡先

みどり市役所	☎：76-2111
みどり市水道総務課	☎：76-9916
桐生みどり消防署	☎：77-1177
桐生市消防本部災害情報	☎：0180-99-2233
桐生警察署	☎：43-0110
東京電力株	☎：0120-99-5222
NTT故障受付センター	☎：113
☎：	
☎：	

災害用伝言ダイヤル

大災害発生時に開設されます。被災地内と地外の方との間で、伝言の登録や再生ができます。

●伝言の録音方法
「171」→「1」→自宅の電話番号→伝言を録音

●伝言の再生方法
「171」→「2」→自宅の電話番号→伝言を聞く

※体験利用日：毎月1・15日、正月三が日、防災とボランティア週間（1月15日～21日）、防災週間（8月30日～9月5日）

凡例

指定避難所（黒文字）・指定待避所（赤文字）

（待避所は、避難所と区別して指定する施設。
土砂災害のおそれがある場合は注意が必要）

土砂災害特別警戒区域（急傾斜地の崩壊）

土砂災害警戒区域（急傾斜地の崩壊）

土砂災害特別警戒区域（土石流）

土砂災害警戒区域（土石流）

土砂災害警戒区域（地滑り）

群馬県市町村界

（「国土地理院の数値地図25000（地図画像）『袈裟丸山』『上野花輪』を掲載）

（平成27年3月作成）