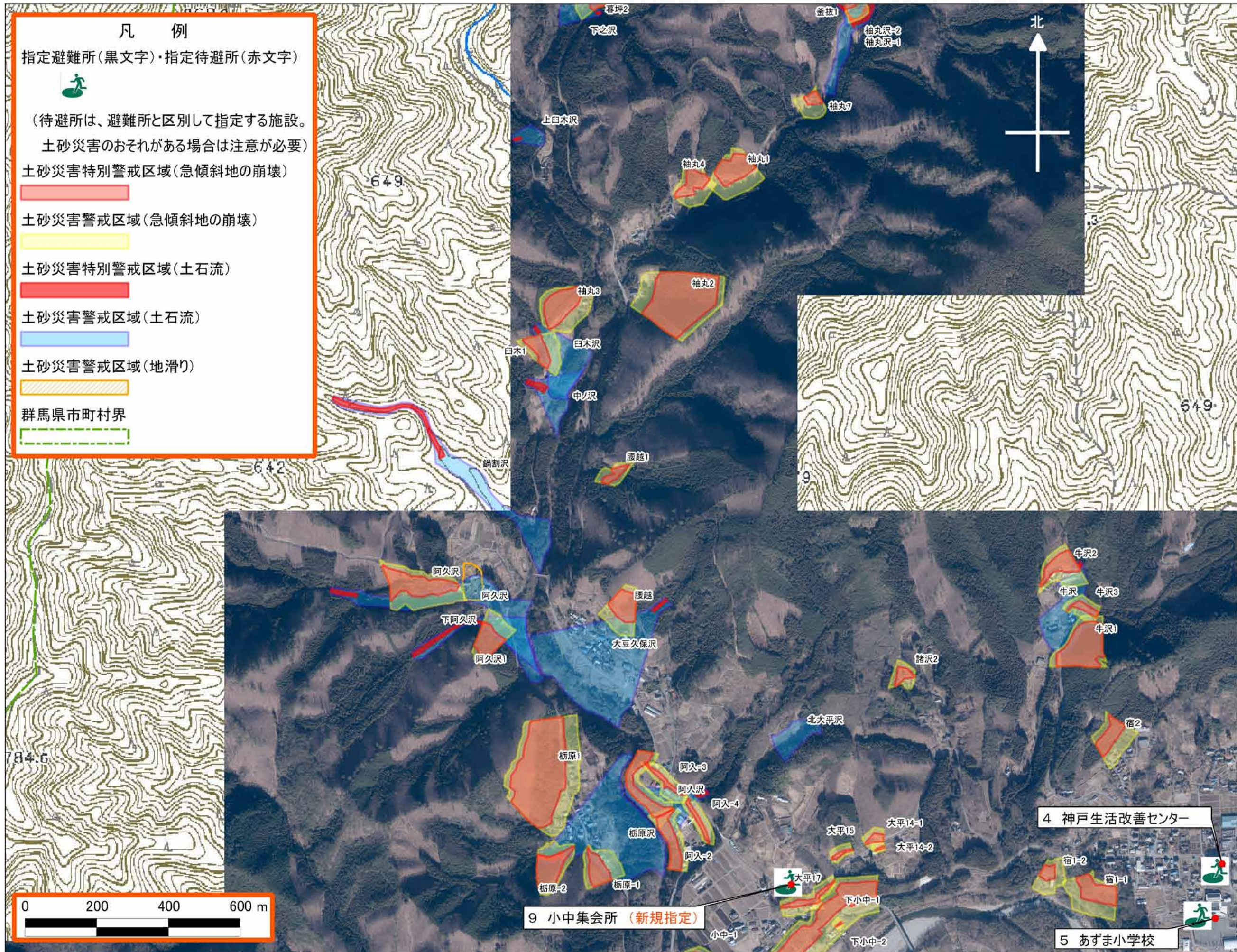




みどり市土砂災害ハザードマップ（確定版）

東地区 3区

2 / 3



凡例

指定避難所(黒文字)・指定待避所(赤文字)

(待避所は、避難所と区別して指定する施設。土砂災害のおそれがある場合は注意が必要)

土砂災害特別警戒区域(急傾斜地の崩壊)

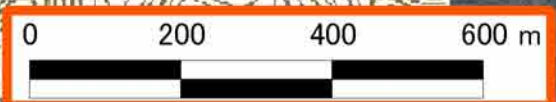
土砂災害警戒区域(急傾斜地の崩壊)

土砂災害特別警戒区域(土石流)

土砂災害警戒区域(土石流)

土砂災害警戒区域(地滑り)

群馬縣市町村界



我が家の防災メモ

■避難場所

■家族が離ればなれになった場合の集合場所

■家族の連絡先

①名前: 電話番号:

②名前: 電話番号:

③名前: 電話番号:

④名前: 電話番号:

⑤名前: 電話番号:

緊急連絡先

みどり市役所	☎ : 76-2111
みどり市水道総務課	☎ : 76-9916
桐生みどり消防署	☎ : 77-1177
桐生市消防本部災害情報	☎ : 0180-99-2233
桐生警察署	☎ : 43-0110
東京電力株	☎ : 0120-99-5222
NTT故障受付センター	☎ : 113
☎ :	
☎ :	

災害用伝言ダイヤル

大災害発生時に開設されます。被災地内と地外の方との間で、伝言の登録や再生ができます。

●伝言の録音方法
「171」→「1」→自宅の電話番号→伝言を録音

●伝言の再生方法
「171」→「2」→自宅の電話番号→伝言を聞く

※体験利用日：毎月1・15日、正月三が日、防災とボランティア週間(1月15日～21日)、防災週間(8月30日～9月5日)

9 小中集会所 (新規指定)

4 神戸生活改善センター

5 あずま小学校

(「国土地理院の数値地図25000(地図画像)『上野花輪』を掲載)

(平成27年3月作成)