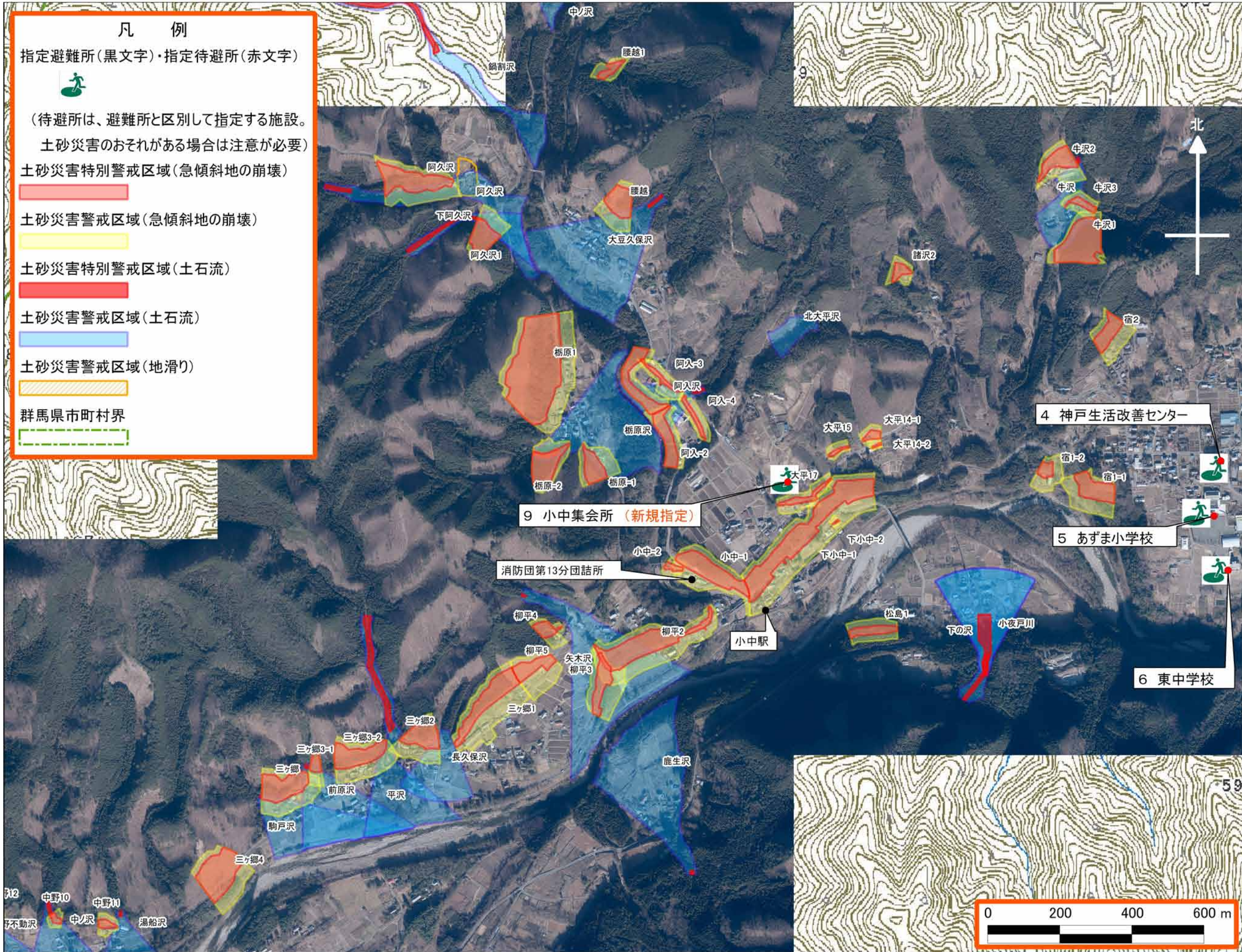




# みどり市土砂災害ハザードマップ（確定版）

## 東地区 3区

## 3 / 3



### 凡 例

指定避難所(黒文字)・指定待避所(赤文字)

(待避所は、避難所と区別して指定する施設。土砂災害のおそれがある場合は注意が必要)

土砂災害特別警戒区域(急傾斜地の崩壊)

土砂災害警戒区域(急傾斜地の崩壊)

土砂災害特別警戒区域(土石流)

土砂災害警戒区域(土石流)

土砂災害警戒区域(地滑り)

群馬縣市町村界

### 我が家の防災メモ

■避難場所

■家族が離ればなれになった場合の集合場所

■家族の連絡先

①名前：  
☎：

②名前：  
☎：

③名前：  
☎：

④名前：  
☎：

⑤名前：  
☎：

### 緊急連絡先

- みどり市役所  
☎：76-2111
- みどり市水道総務課  
☎：76-9916
- 桐生みどり消防署  
☎：77-1177
- 桐生市消防本部災害情報  
☎：0180-99-2233
- 桐生警察署  
☎：43-0110
- 東京電力株  
☎：0120-99-5222
- N T T故障受付センター  
☎：113
- ☎：
- ☎：

### 災害用伝言ダイヤル

大災害発生時に開設されます。被災地内と地外の方との間で、伝言の登録や再生ができます。

●伝言の録音方法  
「171」→「1」→自宅の電話番号→伝言を録音

●伝言の再生方法  
「171」→「2」→自宅の電話番号→伝言を聞く

※体験利用日：毎月1・15日、正月三が日、防災とボランティア週間(1月15日～21日)、防災週間(8月30日～9月5日)

(「国土地理院の数値地図25000(地図画像)『上野花輪』を掲載)

(平成27年3月作成)