



# みどり市土砂災害ハザードマップ（確定版）


東地区 5区


3 / 5

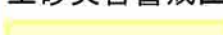



**凡 例**


指定避難所(黒文字)・指定待避所(赤文字)


 (待避所は、避難所と区別して指定する施設。土砂災害のおそれがある場合は注意が必要)


土砂災害特別警戒区域(急傾斜地の崩壊) 

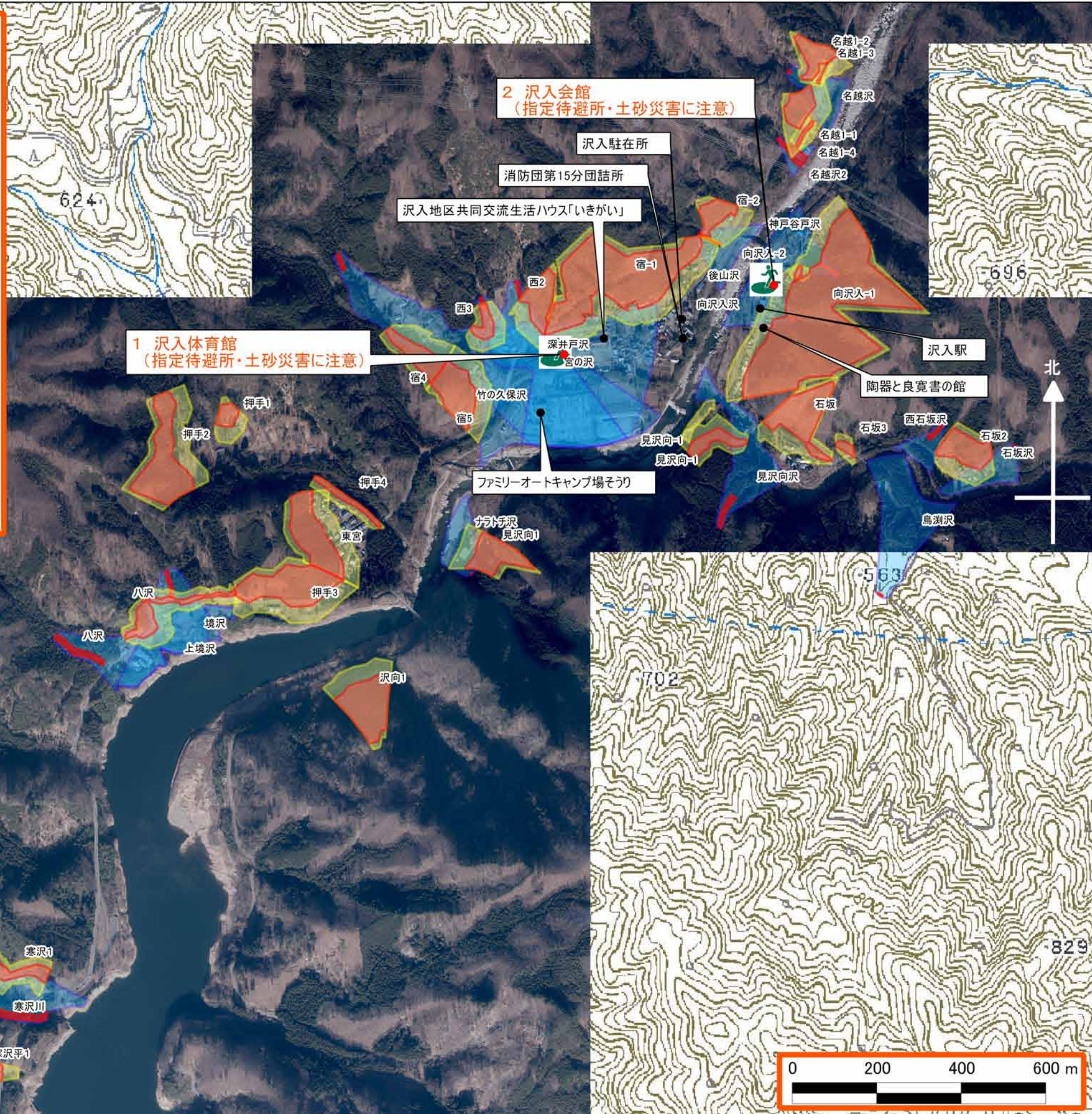
土砂災害警戒区域(急傾斜地の崩壊) 

土砂災害特別警戒区域(土石流) 

土砂災害警戒区域(土石流) 

土砂災害警戒区域(地滑り) 

群馬縣市町村界 



## 我が家の防災メモ

■避難場所

---

■家族が離ればなれになった場合の集合場所

---

■家族の連絡先

①名前: ☎ : \_\_\_\_\_

②名前: ☎ : \_\_\_\_\_

③名前: ☎ : \_\_\_\_\_

④名前: ☎ : \_\_\_\_\_

⑤名前: ☎ : \_\_\_\_\_

## 緊急連絡先

- みどり市役所 ☎ : 76-2111
- みどり市水道総務課 ☎ : 76-9916
- 桐生みどり消防署 ☎ : 77-1177
- 桐生市消防本部災害情報 ☎ : 0180-99-2233
- 桐生警察署 ☎ : 43-0110
- 東京電力株 ☎ : 0120-99-5222
- NTT故障受付センター ☎ : 113
- ☎ : \_\_\_\_\_
- ☎ : \_\_\_\_\_

## 災害用伝言ダイヤル

大災害発生時に開設されます。被災地内と地外の方との間で、伝言の登録や再生ができます。

●伝言の録音方法  
「171」→「1」→自宅の電話番号→伝言を録音

●伝言の再生方法  
「171」→「2」→自宅の電話番号→伝言を聞く

※体験利用日：毎月1・15日、正月三が日、防災とボランティア週間(1月15日～21日)、防災週間(8月30日～9月5日)

