

みどり市

Vol. 21

地域おこし協力隊だより

～ 期待を胸に ～

皆様、こんにちは。3月になり日々暖かくなり、ミツバチの活動も活発になってきました。

ミツバチが訪花し、蜜を集めるような花はまだ少ないですが、春に向かってミツバチが元気になっていくように、世の中も元気になっていき、色々な行事やイベントができるようになることを期待しています。

イベントなどにはちみつをたくさん持っていけるように、ミツバチの飼育を頑張ります。

右の写真は、梅の花の蜜を採取するミツバチの様子です。（齋藤）



～ 作業道 完成！ ～



市有林での林業研修では、昨年9月から作業道を作ってきましたが、先日とうとう完成しました！

作設目標は1,000mでしたが、作業が順調に進んだことから、最終的には1,400mを超える距離を作設しました。

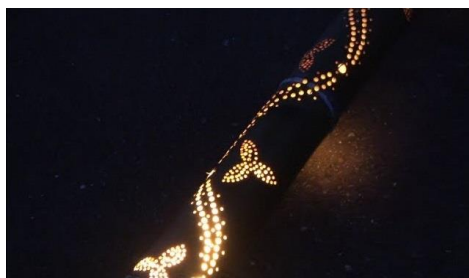
作業道を作った後に測量を行い、距離・射角・土質などを記録する作業を行いました。

作業道の角度が基準値内に収まらない場合は、やり直して緩やかにしたり、凸凹道を平らにしたりと、まだまだ手直しは必要で大変ですが、とりあえず一段落しました！（植松）



～ 花桃 meets 竹灯籠ライトアップ ～

例年4月中旬に開催されている「小夜戸・大畑花桃まつり」は、残念ながら新型コロナウイルス感染症の影響で中止になりました。しかし、昨年に引き続き、夜に花桃ライトアップを実施します。



花桃のライトアップに合わせ、今回は「竹灯籠」のライトアップも実施します。現在、わらべ工房



で竹の加工を進めています！イベント開催もなかなかできない状況ですが、お祭り気分を少しでも思い出していただけたらと思います。（橋本）

春のイベント情報



ひな人形展 & みどり市地域おこし協力隊活動報告展

- 日時：3月27日(土)～4月4日(日) 10時～15時
- 会場：花輪ふれあいセンター(わたらせ渓谷鐵道 花輪駅)
- 4月3日のひな祭りに合わせ、地域の方々の思い出がたくさん詰まったひな人形を展示します。また、みどり市地域おこし協力隊の活動についても紹介します。

花桃×竹灯籠ライトアップ

- 日時：4月1日(木)～18日(日) 18時～21時(予定)
(※開花状況により、ライトアップ期間は変更する場合があります。)
- 会場：小夜戸・大畑花桃街道・花桃まつり会場(※花桃まつりは開催されません。)
- 昨年から実施している花桃ライトアップ。今回は、竹灯籠も仲間入りしました!

健康×観光のノルディック・ウォークと花桃のコラボ

- 日時：4月11日(日) 9時30分頃～12時30分頃(9時受付開始)
- 会場：水沼駅～花輪駅(鐵道)、花輪駅～小夜戸・大畑花桃街道～水沼駅(徒歩)
- 健康維持に効果的なノルディック・ウォークをしながら花桃を楽しみます。詳しくは、右のQRコードからご確認ください。



ししぐるく8『玉木屋』(東町)



今回紹介するのは、東町の神戸にある「玉木屋」さんです。築160年ほどの建物には薪ストーブが設置されており、懐かしさを感じることができ空間の中で、蕎麦やうどんを味わうことができます。無農薬野菜や抗生物質などを一切使用していない豚肉を使用するなど、食材に気を配っています! 他のお店にも負けない美味しい食事を手頃な価格で楽しむことができます! 夏には数量限定メニューもありますよ～。(獅子内)



— 今月の一枚 —



約80年前
のひな飾り

Photo
by 守西

— 協力隊 最新情報 — #Midorishi #follow me



— 編集後記 —

最近暖かくなり、花にも蕾が多く付くようになってきました。今年もピンク色に染められた東町を見るのが待ち遠しいです! 四季折々の景色を見られる地域ですので、ぜひ皆さんにも、お散歩やドライブで東町を楽しんでいただきたいです。(獅子内)



お問合せ先

みどり市東支所
東市民生活課
電話：0277-76-0984

