

# みどり市

Vol. 22

## 地域おこし協力隊だより

### ～ ひな人形展 & 協力隊活動報告展 ～

3月27日（土）から4月4日（日）まで、花輪ふれあいセンターにて、「ひな人形展&みどり市地域おこし協力隊活動報告展」を開催しました。

期間中は、平日40～50名、最大131名のお客様に会場にいただきました。東町内の方をはじめ、観光でお越しいただいたお客様とも交流できる良い機会になりました。来年以降も継続して開催していきたいと思います。（安西）



### ～ 重機は欠かせません！～

林業活動に今や重機は欠かせません。作業道の作設を始め、間伐木の造材や搬出に様々な重機を駆使し、出材しています。

重くて大きな重機は、作業効率が飛躍的に上がり、安全性も高まり、作業も捗ります。

将来的には、使う重機全てを協力隊で揃えていきたいと考えています。（北爪）

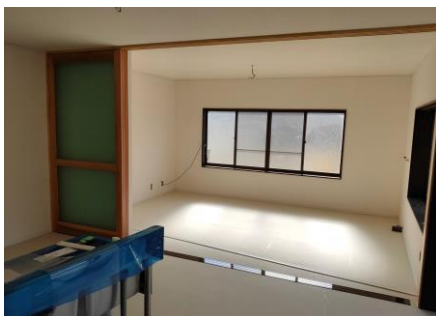


### ～ オープンまであと少し ～

4月から協力隊としての活動の最後の1年が始まります。早いもので、あっという間の2年間だったような気がします。

現在は、定住に向けての拠点づくりを進めています。東町内の各方面の方々に協力をいただきながら、着実に完成に向かっていきます。

実際にパン作りができる環境になるにはまだもう少しかかりそうですが、オープンした際には、ぜひともお立ち寄りください。（佐々木 龍）



### ～ もものはベーカリー ～



屋号が決まりました！分かる方には分かるネーミングです（^^）

「パン屋はいつからなの？」と多くの方に声を掛けていただくなど、期待させておいて中々始まらない状況ですが、着実にオープンに向けて進んでいます！

FacebookやInstagramのアカウントもできましたので、ご覧になってください。（佐々木梨）



← Instagram

facebook →



## ～ スプーンづくりワークショップを開催します ～

木材産業振興の橋本隊員が、ワークショップを開催します！桐生市・みどり市産の木材を使い、自分だけのオリジナルのスプーンを製作してみませんか。

●日 時●

4月25日(日) 11時～15時

●場 所●

PLUSアンカー (桐生市本町6-382)

●参加費●

1人 1,500円(材料、保険料込)

●申込み●

TEL 080-1152-0083

(事務局:PLUSアンカー内)

MAIL [unitkiryu@gmail.com](mailto:unitkiryu@gmail.com)

※彫刻刀をお持ちの方は持参をお願いします

※参加は予約制となります



## ししぐる<9>『丸美屋自動販売機』(東町)

今回紹介するのは、東町にある「丸美屋自動販売機」さんです。ここは、自動販売機で食事ができる数少ない場所の一つです。うどん、そば、ラーメン、トーストをできたての温かい状態で食べることができます！さらに、トッピングの天ぷらも時々変わり、当たりもあるので、飽きることなく食べることができます。



うどんの麺は「お食事処飛鳥」さん、トーストのパンは「丸美屋商店」さんと、それぞれ近くのお店から仕入れていますので、そちらのお店にも立ち寄ってみてください♪

年中無休で24時間食事が可能です。(獅子内)



## — 今月の一枚 —

何も無いことが一番ですが、万が一に備えて「救急法基礎講習」を受講しました。



Photo&text by 原田

## — 協力隊 最新情報 — #Midorishi #follow me



## — 編集後記 —

4月11日(日)に開催した「ノルディック・ウォークde花桃街道を歩こう」には、多くの方に参加していただくことができました。これからも、健康×観光でみどり市の発信を頑張っていきたいと思います！(獅子内)



## お問合せ先

みどり市東支所  
東市民生活課  
電話：0277-76-0984

