

みどり市

Vol. 37

地域おこし協力隊だより

～ 今年はいくさんの小麦が 収穫できました！ ～

昨年の11月に小麦の作付けを行い、6月下旬頃から刈り取り作業が始まりました。



今回は獣害対策の柵もしっかりと設置されている圃場を借りることができ、小麦に被害もなく、無事に作業を終えることができました。今回刈り取った小麦を自家製粉して、パンを作り、販売するまでが私達の目標としているところです。そこまであと少し。どんなパンになるか楽しみです！（佐々木（梨））

～ 谷川岳で涼しく ノルディック・ウォーク ～

7月3日（日）、ノルディック・ウォークのイベントで、みなかみ町の谷川岳を歩いてきました！

晴れ女の私ですが、スタッフに雨と嵐に好かれている女性たちがいたからか、雨に山なのでやはり天気は変わりやすい…。ただ、毎日続いていた猛暑からは久々に解放され、涼しい！ホルンを吹いている方々もいて、一部にはまだ残雪もありました。

スタンプラリーの景品も多く、参加者にも楽しんでいただきました！



（獅子内）

～ 今日のおかず ～

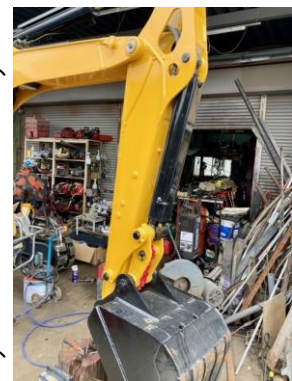


協力隊と一緒に活動している秋山さんから頂いた大根を、大根餅にして食べました。すりおろした大根に小麦粉と片栗粉を混ぜ、両面を焼いた後にバター醤油で味付けして海苔を巻いた、晩酌にぴったりの美味しいおかずです。

ご近所の皆様からも色々な野菜を頂くので、今後も料理のレパートリーを増やしていきたいです。（伊藤）

～ 新たな機械の登場！ ～

林業振興チームで結成した新緑隊にて、新たに木材用グラップル（バックホウに取り付け、木材をつかむハサミ）を入手いたしました。



長野県茅野市湖東地区にある蓼科機械さんまで片道3時間、伊藤隊員と軽トラにて引き取りに行ってきました（汗）。せっかく長野まで行ったのに、観光無しのとんぼ返り…（・▽・）

引き取ったグラップルは亀井農機さんへお届けして配管と一緒に取り付けさせていただきます。うーん、早くこないかなあ、待ち遠しいです！（秋山）

ー みどり市地域おこし協力隊の新たなメンバーを募集します！ ー



詳細は
こちらのサイトを
ご覧ください

●活動内容・募集人数●

- ①農業振興に関する活動（1名）
- ②林業振興に関する活動（3名）
- ③地域情報発信支援等まちおこしに関する活動（1名）

●応募期限●

令和4年8月9日（火）必着

●募集対象●

- ・令和4年4月1日時点で18歳以上の方
- ・生活拠点や住民票をみどり市東町（林業）、大間々町（農業・地域情報発信支援等まちおこし）に移すことができる方
- ・地域おこし協力隊の活動終了後、みどり市で起業・就業して定住する意欲のある方 など

ししぐる<21>

『浅原体験村「みどりの館」』（大間々町）



今回紹介するのは「浅原体験村」さん。
浅原体験村には貸し農園や宿泊用コテージもありますが、今回のししぐるでは「みどりの館」という食堂をご紹介します。
みどりの館の自慢は手打ちそば。「天もりそば」が特にオススメで、何の天ぷらが出てくるかは当日のお楽しみ♪予約すれば、そば打ち体験をすることもできます。
地域おこし協力隊のメンバーも勤務している浅原体験村では「格安野菜販売」という新たな企画も開始しましたので、ぜひ足を運んでみてください！
営業時間は9時～17時（食堂は11時～14時）。定休日は水曜日です（水曜祝日の場合は翌日）。（獅子内）

ー 今日一枚 ー



軽トラック
購入しました！

Photo&text
by 田阪

ー 協力隊 最新情報 ー

#Midorishi #follow me



Twitter



Facebook



Instagram



ブログ



ー 編集後記 ー

みどり市地域おこし協力隊の募集が開始されました！どんな仲間が入ってくるのか…今から楽しみです。
みどり市の良さを県内外の皆さまに知らせると嬉しいですね。（獅子内）

みどもス



お問合せ先

みどり市
総務部企画課
電話：0277-76-0962

