

みどり市

Vol. 47

地域おこし協力隊だより

～ 上手く実りますように ～

地域の方に教えていただきながら、柚子の木の剪定と下草刈りを行いました。柚子の枝はトゲが鋭く手入れが大変ですが、秋冬に収穫する実は精油の材料になります。



林業の勉強も続けながら、時にはチェーンソーから刈払い機に持ち替え、二刀流で柚子の管理も行います！（伊藤）



～ 春の食材たち ～



暖かくなってきたので、スーパーや直売所などで春の野菜を見かける機会が増えましたね。

ありがたいことに東町に来てから、多くの方から食べ物や家電などを頂いています。

今回は「タケノコ、フキ、わらび」といった春の食材を筆頭に、調理用の卵、醤油、あく抜き用の灰などもあわせていただきました。

毎日美味しいものが食べられて幸せです…。
(獅子内)



～ 鯉のぼり祭り ～

幼少期からお世話になっている老夫婦が住む、神流町に遊びに行きました。

コロナ禍で見送られていた鯉のぼり祭りが数年ぶりに開催され、約800匹の鯉のぼりが空を舞っている姿は壮観でした。

久々に見る光景に懐かしさを感じながら屋台を巡り、充実した帰省となりました。
(吉澤)



～ ぐんま農業実践学校 ～

4月14日に入校式。その後、毎週火曜と金曜の午前中に農林大学へ通っております。

農業を学び、活動先の浅原体験村の農園活用、農業体験の提供、農業振興を目指すとともに、IT関連の知識、経験を活用しデジタル化も進めて行く予定です。



地域活性化に向け、残り半分を切った任期を多角的に邁進してまいります。
(宮下)

開催中のイベントのお知らせ
『フラワリレー in みどり』

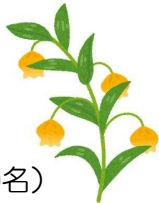
みどり市観光協会による「フラワリレー in みどり」が開催中です！

みどり市に咲く四季折々の花のチェックポイントを巡り、ポイントを集めると素敵な賞品がもらえるスタンプラリーとなっていますので是非ご参加ください。

開催期間：2023年3月25日（土）
～2024年3月10日（日）

賞品：

- ①スタート賞（先着1,000名）
・ピクチャーパズル
- ②ハーフ賞（毎月10名）
・みどモスボールペン
- ③フルコンプリート賞（抽選10名）
・みどり市特産品詰め合わせ



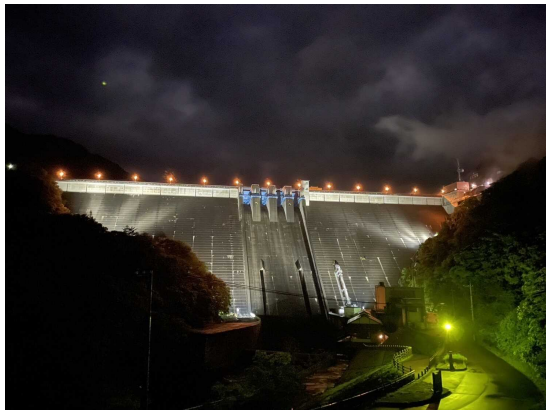
※①②の賞品は、みどり市観光協会（旧まちなか交流館）にて交換可能です。



詳細はこちら→



今月の一枚



絶景のわらべ工房

Photo&text
by 橋本

ししぐるく<25>
『どんどん定食』（笠懸町）

今回紹介するお店は、笠懸町にある「どんどん定食」さん。グンエイホールPALや、桐生大学グリーンアリーナの近くに位置する定食屋さんです。



店内は古民家を利用したオシャレなつくりになっていて、カウンターと座敷席があり、小さなお子さまがいても安心です。

こちらのお店は、なんととってもリーズナブルな値段で美味しい定食が食べられるのが特徴！揚げ物は衣がサクサク、写真の鮭は、外側がパリパリで中はふっくらとしていました。毎日食べたいほど健康的な食事をとれます。

定休日は月曜、第1・3火曜日。営業時間は11:30～14:00、17:30～22:00です。（獅子内）



協力隊 最新情報 #Midorishi #follow me



編集後記

表面にも記載したように、毎日のように山菜などを食べることができて幸せです。

しかし食べることが好きな私は、最近体重や身体のラインが気になるようになってきました。過去最高の体重に…筋トレしなければ…（泣）（獅子内）

みどモス



お問合せ先

みどり市
総務部地域創生課
電話：0277-46-9067

