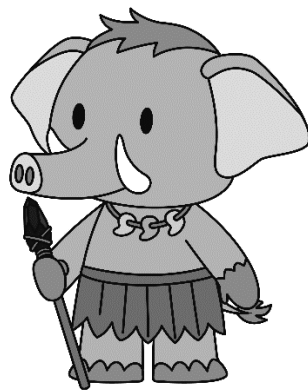


令和7年度

税 務 概 要



みどモス

群馬県みどり市

目 次

1 財政と市税	
（1）一般会計予算額の構成（歳入・歳出）	1
（2）市税歳入予算額の構成	2
（3）一般会計決算額の構成（歳入・歳出）	3
（4）年度別市税収入状況集計表（一般会計）	4
（5）市税総額に関する調（一般会計）	4
2 個人市民税	
（1）市民税課税額調	4
（2）市民税徴収区分別納税義務者調	4
（3）市民税納税義務者に関する調	5
（4）市民税負担額調	5
（5）市民税課税標準額段階別所得割額調	5
3 法人市民税	
（1）組織別法人数	6
（2）税率別納税義務者数	6
（3）年度別調定額比較表	6
4 固定資産税	
（1）年度別課税額比較表（当初課税分）	7
（2）課税額調（当初課税分）	7
（3）土地の地目別評価総地積等の推移（法定免税点以上のもの）	8
（4）土地の地目別平均価格及び最高価格の推移	8
（5）家屋の棟数、床面積、決定価格の推移（法定免税点以上のもの）	8
（6）新增築家屋に関する調	8
（7）減少家屋に関する調	9
（8）償却資産に関する調	9
（9）国有資産等所在市町村交付金	9
5 市たばこ税	
（1）年度別調定額等比較表	9
6 軽自動車税（種別割）	
（1）年度別課税額等比較表	10
7 軽自動車税（環境性能割）	
（1）月別調定額表	13
8 令和6年度 市税収入状況調	
（1）一般会計	14
（2）国民健康保険（事業勘定）特別会計	15
9 収納対策等	
（1）滞納繰越分収入状況	15
（2）口座振替状況（加入率）	16
（3）差押状況調	16
（4）交付要求状況	16
10 国民健康保険税	
（1）加入者状況及び税率等の調	17
（2）年度別税率比較表	17
（3）医療分・支援金分・介護分算出税額及び調定額に関する調	18
（4）医療分・支援金分・介護分課税世帯及び被保険者の数に関する調	19
（5）医療分・支援金分・介護分賦課割合等の調	19
〇みどり市の沿革と概要	20

1 財政と市税

(1) 一般会計予算額の構成

【歳入】

(単位:千円、%)

区 分	令和6年度		令和7年度		前年度 比較増減	前年度 対 比
	予算額	構成比	予算額	構成比		
1. 市税	6,203,203	22.8	6,496,378	19.5	293,175	104.7
2. 地方譲与税	234,331	0.9	222,030	0.7	△ 12,301	94.8
3. 利子割交付金	2,000	0.0	6,000	0.0	4,000	300.0
4. 配当割交付金	27,000	0.1	35,000	0.1	8,000	129.6
5. 株式等譲渡所得割交付金	35,000	0.1	35,000	0.1	0	100.0
6. 法人事業税交付金	125,000	0.5	142,000	0.4	17,000	113.6
7. 地方消費税交付金	1,380,000	5.1	1,280,000	3.8	△ 100,000	92.8
8. ゴルフ場利用税交付金	9,500	0.0	7,500	0.0	△ 2,000	78.9
9. 環境性能割交付金	40,000	0.2	35,000	0.1	△ 5,000	87.5
10. 地方特例交付金	299,335	1.1	57,066	0.2	△ 242,269	19.1
11. 地方交付税	4,270,000	15.7	4,480,000	13.5	210,000	104.9
12. 交通安全対策特別交付金	7,000	0.0	6,000	0.0	△ 1,000	85.7
13. 分担金及び負担金	89,275	0.3	29,923	0.1	△ 59,352	33.5
14. 使用料及び手数料	193,802	0.7	190,335	0.6	△ 3,467	98.2
15. 国庫支出金	4,020,261	14.7	4,835,307	14.5	815,046	120.3
16. 県支出金	1,967,326	7.2	2,081,945	6.3	114,619	105.8
17. 財産収入	409,280	1.5	312,910	0.9	△ 96,370	76.5
18. 寄附金	55,001	0.2	220,001	0.7	165,000	400.0
19. 繰入金	1,800,457	6.6	4,079,215	12.2	2,278,758	226.6
20. 繰越金	200,000	0.7	200,000	0.6	0	100.0
21. 諸収入	295,329	1.1	2,536,290	7.6	2,240,961	858.8
22. 市債	5,606,900	20.6	6,032,100	18.1	425,200	107.6
歳 入 合 計	27,270,000	100.0	33,320,000	100.0	6,050,000	122.2

(予算書より)

【歳出】

(単位:千円、%)

区 分	令和6年度		令和7年度		前年度 比較増減	前年度 対 比
	予算額	構成比	予算額	構成比		
1. 議会費	208,465	0.8	214,064	0.6	5,599	102.7
2. 総務費	5,364,059	19.7	5,534,001	16.6	169,942	103.2
3. 民生費	10,136,690	37.2	10,470,448	31.4	333,758	103.3
4. 衛生費	1,839,476	6.8	1,930,072	5.8	90,596	104.9
5. 労働費	6,391	0.0	6,465	0.0	74	101.2
6. 農林水産業費	838,182	3.1	730,176	2.2	△ 108,006	87.1
7. 商工費	543,701	2.0	2,523,198	7.6	1,979,497	464.1
8. 土木費	2,184,800	8.0	2,595,175	7.8	410,375	118.8
9. 消防費	946,679	3.5	1,372,237	4.1	425,558	145.0
10. 教育費	3,568,589	13.1	5,960,388	17.9	2,391,799	167.0
11. 災害復旧費	3,000	0.0	10,000	0.0	7,000	333.3
12. 公債費	1,599,967	5.9	1,943,775	5.8	343,808	121.5
13. 諸支出金	1	0.0	1	0.0	0	100.0
14. 予備費	30,000	0.1	30,000	0.1	0	100.0
歳 出 合 計	27,270,000	100.0	33,320,000	100.0	6,050,000	122.2

(予算書より)

(2) 市税歳入予算額の構成

【市税当初予算】

(単位: 千円、%)

区 分	令和6年度		令和7年度		前年度 比較増減	前年度 対 比
	予算額	構成比	予算額	構成比		
1. 市 民 税	2,777,524	44.8	2,957,620	45.5	180,096	106.5
(1) 個 人	2,207,815	35.6	2,433,037	37.5	225,222	
現年度課税分						
均等割	76,635	1.2	77,022	1.2	387	
所得割	2,105,139	33.9	2,336,063	36.0	230,924	
滞納繰越分	26,041	0.4	19,952	0.3	△ 6,089	
(2) 法 人	569,709	9.2	524,583	8.1	△ 45,126	
現年度課税分						
均等割	126,487	2.0	128,099	2.0	1,612	
法人税割	441,916	7.1	395,714	6.1	△ 46,202	
滞納繰越分	1,306	0.0	770	0.0	△ 536	
2. 固定資産税	2,769,619	44.6	2,903,244	44.7	133,625	104.8
(1) 純固定資産税	2,708,330	43.7	2,841,002	43.7	132,672	
現年度課税分						
土 地	817,073	13.2	831,736	12.8	14,663	
家 屋	1,278,906	20.6	1,328,744	20.5	49,838	
償 却	594,840	9.6	668,684	10.3	73,844	
滞納繰越分	17,511	0.3	11,838	0.2	△ 5,673	
(2) 交付金及び納付金	61,289	1.0	62,242	1.0	953	
国有資産等所在市町村交付金	61,289	1.0	62,242	1.0	953	
3. 軽自動車税	206,059	3.3	210,859	3.2	4,800	102.3
(1) 環境性能割	8,568	0.1	8,310	0.1	△ 258	
現年度課税分	8,568	0.1	8,310	0.1	△ 258	
(2) 種別割	197,491	3.2	202,549	3.1	5,058	
現年度課税分	195,653	3.2	201,047	3.1	5,394	
滞納繰越分	1,838	0.0	1,502	0.0	△ 336	
4. 市たばこ税	450,000	7.3	424,654	6.5	△ 25,346	94.4
現年度課税分	450,000	7.3	424,654	6.5	△ 25,346	
滞納繰越分	0	0.0	0	0.0	0	
5. 鉱産税	1	0.0	1	0.0	0	100.0
現年度課税分	1	0.0	1	0.0	0	
滞納繰越分	0	0.0	0	0.0	0	
合計						
現年度課税分	6,156,507	99.2	6,462,316	99.5	305,809	105.0
滞納繰越分	46,696	0.8	34,062	0.5	△ 12,634	72.9
計	6,203,203	100.0	6,496,378	100.0	293,175	104.7

(予算書より)

(3) 一般会計決算額の構成

【歳入】

(単位:千円、%)

区 分	令和5年度		令和6年度		前年度 比較増減	前年度 対 比
	決算額	構成比	決算額	構成比		
1. 市税	6,557,747	28.3	6,440,357	20.4	△ 117,390	98.2
2. 地方譲与税	217,069	0.9	227,993	0.7	10,924	105.0
3. 利子割交付金	1,944	0.0	2,628	0.0	684	135.2
4. 配当割交付金	36,351	0.2	52,194	0.2	15,843	143.6
5. 株式等譲渡所得割交付金	45,961	0.2	70,501	0.2	24,540	153.4
6. 法人事業税交付金	113,400	0.5	126,523	0.4	13,123	111.6
7. 地方消費税交付金	1,231,871	5.3	1,278,771	4.0	46,900	103.8
8. ゴルフ場利用税交付金	8,746	0.0	7,802	0.0	△ 944	89.2
9. 環境性能割交付金	27,294	0.1	27,707	0.1	413	101.5
10. 地方特例交付金	78,794	0.3	290,598	0.9	211,804	368.8
11. 地方交付税	4,392,038	19.0	4,618,027	14.6	225,989	105.1
12. 交通安全対策特別交付金	6,424	0.0	6,276	0.0	△ 148	97.7
13. 分担金及び負担金	95,348	0.4	85,796	0.3	△ 9,552	90.0
14. 使用料及び手数料	184,041	0.8	190,194	0.6	6,153	103.3
15. 国庫支出金	4,013,157	17.3	3,855,239	12.2	△ 157,918	96.1
16. 県支出金	1,674,099	7.2	1,852,776	5.9	178,677	110.7
17. 財産収入	362,019	1.6	294,475	0.9	△ 67,544	81.3
18. 寄附金	60,662	0.3	213,059	0.7	152,397	351.2
19. 繰入金	1,008,122	4.4	1,269,617	4.0	261,495	125.9
20. 繰越金	900,614	3.9	973,663	3.1	73,049	108.1
21. 諸収入	324,003	1.4	3,696,755	11.7	3,372,752	1141.0
22. 市債	1,796,000	7.8	6,012,100	19.0	4,216,100	334.7
23. 自動車取得税交付金	1,453	0.0	—	0.0	△ 1,453	—
歳 入 合 計	23,137,157	100.0	31,593,051	100.0	8,455,894	136.5

※千円以下切捨てにより各項目合計と決算書歳入合計は不一致

(決算書より)

【歳出】

(単位:千円、%)

区 分	令和5年度		令和6年度		前年度 比較増減	前年度 対 比
	決算額	構成比	決算額	構成比		
1. 議会費	198,958	0.9	211,667	0.7	12,709	106.4
2. 総務費	3,289,293	15.1	9,844,863	32.2	6,555,570	299.3
3. 民生費	8,253,910	37.8	9,939,976	32.5	1,686,066	120.4
4. 衛生費	1,662,928	7.6	1,709,296	5.6	46,368	102.8
5. 労働費	1,949	0.0	2,012	0.0	63	103.2
6. 農林水産業費	549,618	2.5	634,683	2.1	85,065	115.5
7. 商工費	674,496	3.1	467,545	1.5	△ 206,951	69.3
8. 土木費	2,231,244	10.2	1,980,207	6.5	△ 251,037	88.7
9. 消防費	937,644	4.3	928,445	3.0	△ 9,199	99.0
10. 教育費	2,398,541	11.0	3,239,917	10.6	841,376	135.1
11. 災害復旧費	6,996	0.0	14,740	0.0	7,744	—
12. 公債費	1,605,915	7.4	1,594,352	5.2	△ 11,563	99.3
13. 諸支出金	0	0.0	0	0.0	0	0.0
歳 出 合 計	21,811,492	100.0	30,567,703	99.9	8,756,211	140.1

※千円以下切捨てにより各項目合計と決算書歳出合計は不一致

(決算書より)

(4) 年度別市税収入状況集計表（一般会計）

（単位：円、％）

年度	区 分	調定額 (A)	収入済額 (B)	不納欠損額 (C)	収入未済額 (A)－(B)－(C)＋(D)	還付未済額 (D)	収納率 (B／A)
R4	現年度課税分	6,590,941,597	6,524,747,170	413,851	66,002,829	222,253	99.0
	滞納繰越分	158,550,850	37,862,701	13,758,082	106,930,067	0	23.9
	計	6,749,492,447	6,562,609,871	14,171,933	172,932,896	222,253	97.2
R5	現年度課税分	6,576,053,337	6,516,804,370	667,222	58,920,988	339,243	99.1
	滞納繰越分	172,041,596	40,943,063	10,638,973	120,459,560	0	23.8
	計	6,748,094,933	6,557,747,433	11,306,195	179,380,548	339,243	97.2
R6	現年度課税分	6,445,100,575	6,389,729,378	629,852	54,978,868	237,523	99.1
	滞納繰越分	178,630,648	50,628,367	11,015,959	117,008,089	21,767	28.3
	計	6,623,731,223	6,440,357,745	11,645,811	171,986,957	259,290	97.2

（決算書より）

(5) 市税総額に関する調（一般会計）

年度	歳 入 総 額		市 税 総 額		市 税 決 算 額 に 対 す る			
	当初予算	決 算	当初予算	決 算	1人当たり	前年度比	1世帯当たり	前年度比
R4	千円 20,731,000	千円 22,136,119	千円 6,015,405	千円 6,562,609	円 132,361	% 105.5	円 308,989	% 104.1
R5	千円 21,701,000	千円 23,137,161	千円 6,437,599	千円 6,557,747	円 133,714	% 101.0	円 308,121	% 99.7
R6	千円 27,270,000	千円 31,593,058	千円 6,203,203	千円 6,440,357	円 132,376	% 99.0	円 300,264	% 97.5

（予算書・決算書より）

2 個人市民税

(1) 市民税課税額調

年 度	区 分	市 民 税 課 税 額（千円）			前年度比（％）			構成比 （％）
		所得割額	均等割額	計	所得割額	均等割額	計	
令和5年度	普通徴収	428,383	14,802	443,185	99.7	103.8	99.8	18.1
	年金特徴	76,860	13,294	90,154	102.4	100.1	102.1	3.7
	特別徴収	1,851,749	62,412	1,914,161	101.6	100.0	101.6	78.2
	計	2,356,992	90,508	2,447,500	101.3	100.6	101.3	100.0
令和6年度	普通徴収	354,013	11,830	365,843	82.6	79.9	82.5	16.3
	年金特徴	69,697	12,002	81,699	90.7	90.3	90.6	3.6
	特別徴収	1,747,091	53,760	1,800,851	94.3	86.1	94.1	80.1
	計	2,170,801	77,592	2,248,393	92.1	85.7	91.9	100.0
令和7年度	普通徴収	422,809	12,149	434,958	119.4	102.7	118.9	16.7
	年金特徴	94,368	12,181	106,549	135.4	101.5	130.4	4.1
	特別徴収	2,004,213	54,414	2,058,627	114.7	101.2	114.3	79.2
	計	2,521,390	78,744	2,600,134	116.2	101.5	115.6	100.0

（課税状況調第2・3表より）

(2) 市民税徴収区分別納税義務者調

区 分	令和5年度		令和6年度		令和7年度		前年度比（％）	
	特別徴収 義務者（人）	納税義務者 （人）	特別徴収 義務者（人）	納税義務者 （人）	特別徴収 義務者（人）	納税義務者 （人）	特別徴収 義務者	納 税 義務者
普通徴収	—	8,027	—	7,944	—	8,110	—	102.1
特別徴収	5,082	17,832	5,086	17,920	5,099	18,138	100.3	101.2
計	5,082	25,859	5,086	25,864	5,099	26,248	100.3	101.5

（課税状況調第2・3表より）

(3) 市民税納税義務者に関する調

年 度	区 分	所得・均	均等割	所得割	計		均 等 割		所 得 割	
		等割の者 (A) 人	のみの者 (B) 人	のみの者 (C) 人	(A)+(B)+(C) 人	前年度比 %	納税義務者数 (A)+(B) 人	前年度比 %	納税義務者数 (A)+(C) 人	前年度比 %
令和5年度	普通徴収	6,115	1,912	0	8,027	102.0	8,027	102.0	6,115	102.4
	年金特徴 (普通徴収内数)	2,785	2,326	0	5,111	101.1	5,111	101.1	2,785	102.9
	特別徴収	17,016	816	0	17,832	100.0	17,832	100.0	17,016	100.0
	計	23,131	2,728	0	25,859	100.6	25,859	100.6	23,131	100.6
令和6年度	普通徴収	5,131	2,813	0	7,944	99.0	7,944	99.0	5,131	83.9
	年金特徴 (普通徴収内数)	2,434	2,744	0	5,178	101.3	5,178	101.3	2,434	87.4
	特別徴収	16,500	1,420	0	17,920	100.5	17,920	100.5	16,500	97.0
	計	21,631	4,233	0	25,864	100.0	25,864	100.0	21,631	93.5
令和7年度	普通徴収	6,263	1,847	0	8,110	102.1	8,110	102.1	6,263	122.1
	年金特徴 (普通徴収内数)	3,191	2,308	0	5,499	106.2	5,499	106.2	3,191	131.1
	特別徴収	17,390	748	0	18,138	101.2	18,138	101.2	17,390	105.4
	計	23,653	2,595	0	26,248	101.5	26,248	101.5	23,653	109.3

(課税状況調第2・3表より)

(4) 市民税負担額調

年 度	区 分	市 民 税						7月1日現在	
		課 税 額		納税義務者1人当たり		市 民	1世帯当たり	人口	世帯
		千円	前年度比 (%)	円	前年度比 (%)	1人当たり 円	円		
令和5年度	普通徴収	533,339	100.2	66,443	98.2	10,875	25,059	49,043	21,283
	年金特徴 (普通徴収内数)	90,154	102.1	17,639	101.0	1,838	4,236		
	特別徴収	1,914,161	101.6	107,344	101.6	39,030	89,938		
	計	2,447,500	101.3	94,648	100.7	49,905	114,998		
令和6年度	普通徴収	447,542	83.9	56,337	84.8	9,199	20,865	48,652	21,449
	年金特徴 (普通徴収内数)	81,699	90.6	15,778	89.4	1,679	3,809		
	特別徴収	1,800,851	94.1	100,494	93.6	37,015	83,960		
	計	2,248,393	91.9	86,931	91.8	46,214	104,825		
令和7年度	普通徴収	434,958	97.2	53,632	95.2	9,020	20,202	48,219	21,530
	年金特徴 (普通徴収内数)	106,549	130.4	19,376	122.8	2,210	4,949		
	特別徴収	2,058,627	114.3	113,498	112.9	42,693	95,617		
	計	2,600,134	115.6	99,060	114.0	53,923	120,768		

(課税状況調第3表より)

(5) 市民税課税標準額段階別所得割額調

区 分	納 税 義務者数 人	総 所 得 金 額 等 千円	課 税 標 準 額 千円	算出所得 割 額 (A) 千円	税額控除 額 (B) 千円	その他控 除 額 (C) 千円	差引所得割額 (A)－(B)－(C) 千円	所 得 割 構 成 比 %
10万円以下	912	646,588	557,503	17,997	1,249	43	16,705	0.7
10万円超 100万円以下	7,863	11,442,144	4,687,775	269,949	22,908	1,003	246,038	9.8
100万円超 200万円以下	7,022	18,333,860	10,461,755	623,223	44,648	907	577,668	22.9
200万円超 300万円以下	4,256	16,489,878	10,426,492	624,196	46,605	380	577,211	22.9
300万円超 400万円以下	1,848	9,568,588	6,394,840	382,297	21,582	943	359,772	14.3
400万円超 550万円以下	1,010	6,537,923	4,682,976	278,145	14,371	1,082	262,692	10.4
550万円超 700万円以下	276	2,286,690	1,774,225	104,057	6,081	202	97,774	3.9
700万円超 1,000万円以下	211	2,196,464	1,773,866	105,837	7,152	1,085	97,600	3.9
1,000万円超	255	5,732,918	5,603,346	322,255	28,386	7,939	285,930	11.3
合 計	23,653	73,235,053	46,362,778	2,727,956	192,982	13,584	2,521,390	100.0

※ その他控除は、税額調整額、配当割・株式等譲渡所得割額控除額の合計

(課税状況調第12表より)

3 法人市民税

(1) 組織別法人数

(7月1日現在)

区 分	令和5年				令和6年				令和7年			
	市内	県内	県外	計	市内	県内	県外	計	市内	県内	県外	計
株 式 会 社	459	185	122	766	476	177	126	779	486	176	131	793
有 限 会 社	421	47	8	476	407	46	9	462	402	43	9	454
協 同 組 合	12	1	1	14	12	0	1	13	12	0	1	13
相 互 会 社	0	0	3	3	0	0	3	3	0	0	3	3
医 療 法 人	18	2	0	20	19	2	0	21	19	2	0	21
公益(財団・社団)法人	3	0	0	3	1	0	0	1	1	0	0	1
合 同 会 社	63	2	1	66	61	1	0	62	66	3	0	69
合 名 会 社	0	0	0	0	0	0	0	0	0	0	0	0
合 資 会 社	3	0	0	3	3	0	0	3	3	0	0	3
企 業 組 合	1	0	0	1	1	0	0	1	1	0	0	1
宗 教 法 人	4	0	0	4	4	0	0	4	4	0	0	4
学 校 法 人	0	0	0	0	1	0	0	1	1	0	0	1
そ の 他	25	8	2	35	28	10	3	41	33	11	2	46
計	1,009	245	137	1,391	1,013	236	142	1,391	1,028	235	146	1,409

(2) 税率別納税義務者数

(単位: 円、人)

資 本 金 等 の 額	従 業 者 数	均等割 (年額)	納税義務者			税率
			令和5年	令和6年	令和7年	
50億円超	50人超	3,000,000	6	5	7	8.4 %
10億円超 50億円以下	50人超	1,750,000	3	3	3	
10億円超	50人以下	410,000	47	48	51	
1億円超 10億円以下	50人超	400,000	7	6	7	
1億円超 10億円以下	50人以下	160,000	36	38	35	
1千万円超 1億円以下	50人超	150,000	17	16	17	
1千万円超 1億円以下	50人以下	130,000	189	187	178	
1千万円以下	50人超	120,000	11	13	11	
1千万円以下	50人以下	50,000	1,075	1,075	1,100	
計			1,391	1,391	1,409	

(課税状況調1表より)

(3) 年度別調定額比較表

年 度	決算調定額 円	前年比増減額 円	前年度比 %
令和4年度	625,231,500	83,377,307	115.4
令和5年度	580,481,600	△ 44,749,900	92.8
令和6年度	567,018,500	△ 13,463,100	97.7

(決算書より)

4 固定資産税

(1) 年度別課税額比較表（当初課税分）

年 度	土 地 千円	前年度比 %	家 屋 千円	前年度比 %	償却資産 千円	前年度比 %	合 計 千円	前年度比 %
令和5年度	840,361	99.8	1,328,095	102.8	635,676	95.5	2,804,132	100.2
令和6年度	837,051	99.6	1,318,657	99.3	720,243	113.3	2,875,951	102.6
令和7年度	838,400	100.2	1,355,538	102.8	726,283	100.8	2,920,221	101.5

（当初調定より）

(2) 課税額調（当初課税分）

区 分		評価額 （決定価格） 千円	前年度比 %	課税標準額 千円	前年度比 %	課税額 （軽減後） 千円	前年度比 %
土地	令和5年度	143,195,565	99.8	60,053,576	99.8	840,361	99.8
	令和6年度	143,399,006	100.1	59,816,589	99.6	837,051	99.6
	令和7年度	143,570,159	100.1	59,912,630	100.2	838,400	100.2
家屋	令和5年度	97,935,644	102.4	97,831,233	102.5	1,328,095	102.8
	令和6年度	97,286,407	99.3	97,182,407	99.3	1,318,657	99.3
	令和7年度	99,796,213	102.6	99,692,213	102.6	1,355,538	102.8
償却資産	令和5年度	47,609,326	96.9	45,426,426	95.5	635,676	95.5
	令和6年度	53,674,540	112.7	51,469,377	113.3	720,243	113.3
	令和7年度	53,474,048	99.6	51,900,644	100.8	726,283	100.8
計	令和5年度	288,740,535	100.2	203,311,235	100.0	2,804,132	100.2
	令和6年度	294,359,953	101.9	208,468,373	102.5	2,875,951	102.6
	令和7年度	296,840,420	100.8	211,505,487	101.5	2,920,221	101.5
納税義務者 人	令和5年度	23,357					100.1
	令和6年度	23,338					99.9
	令和7年度	23,379					100.2

（概要調書第2・23・70表、当初調定より）

(3) 土地の地目別評価総地積等の推移（法定免税点以上のもの）

年度 区分		令和5年度		令和6年度		令和7年度		前年度比	
		地 積 千㎡	筆 数 筆	地 積 千㎡	筆 数 筆	地 積 千㎡	筆 数 筆	地 積 %	筆 数 %
田	一般田	2,303	2,987	2,294	2,978	2,277	2,948	99.3	99.0
	介在田	6	21	4	19	6	18	150.0	94.7
畑	一般畑	9,135	11,062	9,065	10,947	8,972	10,829	99.0	98.9
	介在畑	231	517	202	478	173	432	85.6	90.4
宅 地		10,908	50,380	10,985	50,817	11,064	51,403	100.7	101.2
鉱 泉 地		0	0	0	0	0	0	—	—
池 沼		670	1,681	670	1,681	670	1,680	100.0	99.9
山林	一般山林	46,780	8,937	46,654	8,939	46,663	8,983	100.0	100.5
	介在山林	0	0	0	0	0	0	—	—
原 野		1,835	3,228	1,817	3,179	1,799	3,123	99.0	98.2
雑 種 地		3,243	6,691	3,262	6,683	3,254	6,670	99.8	99.8
合 計		75,111	85,504	74,953	85,721	74,878	86,086	99.9	100.4

※ 千㎡未満四捨五入のため概要調書合計値とは不一致

（概要調書第2表より）

(4) 土地の地目別平均価格及び最高価格の推移

年度 区分		令和5年度		令和6年度		令和7年度		前年度比	
		平均価格 円/㎡	最高価格 円/㎡	平均価格 円/㎡	最高価格 円/㎡	平均価格 円/㎡	最高価格 円/㎡	平均価格 %	最高価格 %
田	一般田	87	132	87	132	87	132	100.0	100.0
	介在田	4,195	7,140	4,184	6,783	4,559	7,470	109.0	110.1
畑	一般畑	45	82	45	82	45	82	100.0	100.0
	介在畑	8,290	17,760	8,018	17,760	8,031	17,760	100.2	100.0
宅 地		11,375	30,438	11,314	29,524	11,267	29,424	99.6	99.7
鉱 泉 地		0	0	0	0	0	0	—	—
池 沼		53	112	53	107	53	104	100.0	97.2
山林	一般山林	21	56	21	56	21	56	100.0	100.0
	介在山林	0	0	0	0	0	0	—	—
原 野		12	92	12	92	12	92	100.0	100.0
雑 種 地		4,043	30,480	4,085	29,604	4,089	29,504	100.1	99.7

（概要調書第2表より）

(5) 家屋の棟数、床面積、決定価格の推移（法定免税点以上のもの）

年 度	棟 数 棟	前年度比 %	床面積 ㎡	前年度比 %	決定価格 千円	前年度比 %	㎡当たり単価 円	前年度比 %
令和5年度	31,817	100.1	3,742,088	100.4	97,935,644	102.4	26,171	102.1
令和6年度	31,877	100.2	3,760,919	100.5	97,286,407	99.3	25,868	98.8
令和7年度	31,946	100.2	3,779,347	100.5	99,796,213	102.6	26,406	102.1

（概要調書第22表より）

(6) 新增築家屋に関する調

年 度	棟 数 棟	前年度比 %	床面積 ㎡	前年度比 %	決定価格 千円	前年度比 %	㎡当たり単価 円	前年度比 %
令和5年度	251	97.7	32,933	78.4	2,535,452	76.7	76,988	97.9
令和6年度	242	96.4	37,188	112.9	3,155,539	124.5	84,854	110.2
令和7年度	215	88.8	29,959	80.6	2,464,158	78.1	82,251	96.9

（概要調書第31・32表より）

(7) 減少家屋に関する調

年 度	棟 数 棟	前年度比 %	床面積 ㎡	前年度比 %	決定価格 千円	前年度比 %	㎡当たり単価 円	前年度比 %
令和5年度	253	111.9	19,587	102.9	185,840	114.5	9,488	111.3
令和6年度	218	86.2	18,920	96.6	170,773	91.9	9,026	95.1
令和7年度	220	100.9	15,524	82.1	125,813	73.7	8,104	89.8

(概要調書第33・34表より)

(8) 償却資産に関する調

種類	区 分	年 度	決 定 価 格		課税標準額		課税標準額の内訳	
			千円	前年度比 %	千円	前年度比 %	課税標準特例規定適用分	左以外のもの
市町村長決定分		令和5年度	33,098,652	96.0	31,294,394	94.1	84,101	31,210,293
		令和6年度	39,568,727	119.5	37,750,525	120.6	366,821	37,383,704
		令和7年度	39,627,079	100.1	38,394,586	101.7	364,273	38,030,313
総務大臣決定分		令和5年度	14,125,379	98.7	13,881,223	98.8		
		令和6年度	13,694,491	96.9	13,451,826	96.9		
		令和7年度	13,421,932	98.0	13,231,477	98.4		
県知事決定分		令和5年度	385,295	104.2	250,809	103.3		
		令和6年度	411,322	106.8	267,026	106.5		
		令和7年度	425,037	103.3	274,581	102.8		
合 計		令和5年度	47,609,326	96.9	45,426,426	95.5	84,101	31,210,293
		令和6年度	53,674,540	112.7	51,469,377	113.3	366,821	37,383,704
		令和7年度	53,474,048	99.6	51,900,644	100.8	364,273	38,030,313

(概要調書第70表より)

(9) 国有資産等所在市町村交付金

区 分		令和5年度 円	前年度比 %	令和6年度 円	前年度比 %	令和7年度 円	前年度比 %
交付金		64,684,200	120.7	61,289,100	94.8	62,242,900	101.6
内 訳	関東財務局	10,800	99.1	10,700	99.1	10,600	99.1
	群馬県	163,400	80.3	148,600	90.9	126,800	85.3
	群馬県企業局	49,446,000	103.5	46,653,100	94.4	44,922,600	96.3
	関東森林管理局	1,787,800	110.0	1,950,200	109.1	1,628,700	83.5
	桐生市	13,276,200	334.8	12,526,500	94.4	15,554,200	124.2

(当初調定より)

5 市たばこ税

(1) 年度別調定額等比較表

(単位: 円、本、%)

年 度	決算調定額	前年度増減比較	前年度比	旧3級品以外本数	前年度比較
令和4年度	448,930,531	26,407,074	106.3	68,518,092	102.3
令和5年度	443,699,537	△ 5,230,994	98.8	67,719,710	98.8
令和6年度	438,881,975	△ 4,817,562	98.9	66,984,429	98.9

(決算書より)

6 軽自動車税（種別割）

（１）年度別課税額等比較表

区 分	50cc以下	特定小型	90cc以下	125cc以下	ミニカー	小計	二輪車 (250cc以下)	三輪車	四輪貨物 自家用車	四輪貨物 営業用車	四輪乗用 自家用車	四輪乗用 営業用車	新税率適用分				
													三輪車	四輪貨物 自家用車	四輪貨物 営業用車	四輪乗用 自家用車	四輪乗用 営業用車
税率(円)	2,000	2,000	2,000	2,400	3,700		3,600	3,100	4,000	3,000	7,200	5,500	3,900	5,000	3,800	10,800	6,900
令和5年度	賦課期日台数 (台)	1,457	246	443	57	2,203	810	0	839	37	4,617	6	0	1,535	55	6,531	1
	非課税台数 (台)	5	0	0	0	5	0	0	6	0	25	0	0	28	0	6	0
	課税免除台数 (台)	1	0	1	0	2	0	0	7	1	51	2	0	13	0	102	0
	課税台数 (台)	1,451	246	442	57	2,196	810	0	826	36	4,541	4	0	1,494	55	6,423	1
	台数構成比 (%)	59	1.0	1.8	0.2	8.9	3.3	0.0	3.4	0.1	18.5	0.0	0.0	6.1	0.2	26.2	0.0
	課税額 (千円)	2,904	492	1,063	210	4,669	2,916	0	3,332	111	33,062	22	0	7,535	209	70,470	6
令和6年度	賦課期日台数 (台)	1,426	5	248	468	53	837	0	679	26	3,823	2	0	1,735	74	7,241	1
	非課税台数 (台)	5	0	0	0	5	0	0	4	0	10	0	0	33	0	6	0
	課税免除台数 (台)	1	0	1	0	2	0	0	5	0	45	1	0	16	0	116	0
	課税台数 (台)	1,420	5	248	467	53	837	0	670	26	3,768	1	0	1,686	74	7,119	1
	台数構成比 (%)	5.8	0.6	1.0	1.9	0.2	3.4	0.0	2.7	0.1	15.3	0.0	0.0	6.8	0.3	28.8	0.0
	課税額 (千円)	2,840	10	496	1,121	196	3,013	0	2,680	78	27,130	6	0	8,430	281	76,885	7
令和7年度	賦課期日台数 (台)	1,356	13	247	491	51	848	0	500	15	3,046	2	0	1,894	73	7,949	1
	非課税台数 (台)	5	0	0	0	5	0	0	2	0	8	0	0	33	0	7	0
	課税免除台数 (台)	1	0	0	1	2	0	0	5	0	37	1	0	17	0	130	0
	課税台数 (台)	1,350	13	247	490	51	848	0	493	15	3,001	1	0	1,844	73	7,812	1
	台数構成比 (%)	5.5	0.1	1.0	2.0	0.2	3.4	0.0	2.0	0.1	12.2	0.0	0.0	7.5	0.3	31.7	0.0
	課税額 (千円)	2,700	26	494	1,176	189	3,053	0	1,972	45	21,607	6	0	9,220	277	84,370	7

区 分	重課適用分					75%軽課適用分					50%軽課適用分				
	三輪車	四輪貨物 自家用車	四輪貨物 営業用車	四輪乗用 自家用車	四輪乗用 営業用車	三輪車	四輪貨物 自家用車	四輪貨物 営業用車	四輪乗用 自家用車	四輪乗用 営業用車	三輪車	四輪貨物 自家用車	四輪貨物 営業用車	四輪乗用 自家用車	四輪乗用 営業用車
税率(円)	4,600	6,000	4,500	12,900	8,200	1,000	1,300	1,000	2,700	1,800	2,000	2,500	1,900	5,400	3,500
令和5年度															
賦課期日台数 (台)	0	2,146	19	4,227	2	0	1	0	16	0	0	0	0	0	0
非課税台数 (台)	0	17	0	23	0	0	0	0	0	0	0	0	0	0	0
課税免除台数 (台)	0	18	0	65	0	0	0	0	0	0	0	0	0	0	0
課税台数 (台)	0	2,111	19	4,139	2	0	1	0	16	0	0	0	0	0	0
台数構成比 (%)	0.0	8.6	0.1	16.9	0.0	0.0	0.0	0.0	0.1	0.0	0.0	0.0	0.0	0.0	0.0
課税額 (千円)	0	12,774	85	54,231	16	0	1	0	43	0	0	0	0	0	0
令和6年度															
賦課期日台数 (台)	0	2,089	18	4,400	3	0	0	0	20	0	0	0	0	0	0
非課税台数 (台)	0	18	0	38	0	0	0	0	1	0	0	0	0	0	0
課税免除台数 (台)	0	20	1	60	1	0	0	0	0	0	0	0	0	0	0
課税台数 (台)	0	2,051	17	4,302	2	0	0	0	19	0	0	0	0	0	0
台数構成比 (%)	0.0	8.3	0.1	17.4	0.0	0.0	0.0	0.0	0.1	0.0	0.0	0.0	0.0	0.0	0.0
課税額 (千円)	0	12,306	77	55,496	16	0	0	0	51	0	0	0	0	0	0
令和7年度															
賦課期日台数 (台)	0	2,097	23	4,495	6	0	5	0	7	0	0	0	0	0	0
非課税台数 (台)	0	17	0	37	0	0	2	0	2	0	0	0	0	0	0
課税免除台数 (台)	0	15	1	58	1	0	0	0	0	0	0	0	0	0	0
課税台数 (台)	0	2,065	22	4,400	5	0	3	0	5	0	0	0	0	0	0
台数構成比 (%)	0.0	8.4	0.1	17.8	0.0	0.0	0.0	0.0	0.0	0.0	0.0	0.0	0.0	0.0	0.0
課税額 (千円)	0	12,390	99	56,760	41	0	4	0	14	0	0	0	0	0	0

区 分	25%軽減課適用分						小計	農耕 作業用	その他	小計	二輪小型 自動車 (250cc 超)	合計
	三輪車	四輪貨物 自家用車	四輪貨物 営業用車	四輪乗用 自家用車	四輪乗用 営業用車							
税率(円)	3,000	3,800	2,900	8,100	5,200			2,400	5,900		6,000	
令和5年度	賦課期日台数 (台)	0	0	0	0	0	20,842	692	105	797	1,085	24,927
	非課税台数 (台)	0	0	0	0	0	105	2	1	3	0	113
	課税免除台数 (台)	0	0	0	0	0	259	0	0	0	0	261
	課税台数 (台)	0	0	0	0	0	20,478	690	104	794	1,085	24,553
	台数構成比 (%)	0.0	0.0	0.0	0.0	0.0	83.4	2.8	0.4	3.2	4.4	100.0
令和6年度	課税額 (千円)	0	0	0	0	0	184,824	1,656	613	2,269	6,510	198,272
	賦課期日台数 (台)	0	0	0	0	0	20,948	703	106	809	1,116	25,073
	非課税台数 (台)	0	0	0	0	0	110	2	1	3	0	118
	課税免除台数 (台)	0	0	0	0	0	265	2	1	3	0	270
	課税台数 (台)	0	0	0	0	0	20,573	699	104	803	1,116	24,685
令和7年度	台数構成比 (%)	0.0	0.0	0.0	0.0	0.0	83.3	2.8	0.4	3.3	4.5	100.0
	課税額 (千円)	0	0	0	0	0	186,456	1,678	614	2,292	6,696	200,107
	賦課期日台数 (台)	0	0	0	0	0	20,961	704	109	813	1,132	25,064
	非課税台数 (台)	0	0	0	0	0	108	2	2	4	0	117
	課税免除台数 (台)	0	0	0	0	0	265	2	1	3	0	270
令和7年度	課税台数 (台)	0	0	0	0	0	20,588	700	106	806	1,132	24,677
	台数構成比 (%)	0.0	0.0	0.0	0.0	0.0	83.4	2.8	0.4	3.3	4.6	100.0
令和7年度	課税額 (千円)	0	0	0	0	0	189,865	1,680	625	2,305	6,792	203,547

(課税状況調第33表より)

7 軽自動車税（環境性能割）

（1）月別調定額表

	令和4年度		令和5年度		令和6年度	
	台数	調定額	台数	調定額	台数	調定額
4月	47	1,041,500	30	641,000	35	731,600
5月	43	823,500	54	1,226,200	48	1,061,100
6月	41	819,900	35	813,000	34	587,600
7月	34	536,400	33	677,800	37	896,200
8月	46	940,600	24	554,900	51	1,170,600
9月	58	1,200,200	31	681,800	42	924,300
10月	30	627,100	26	707,700	40	868,300
11月	43	860,700	39	966,100	69	1,547,000
12月	23	475,400	35	836,000	62	1,089,300
1月	36	742,400	32	738,700	39	800,800
2月	27	519,500	24	589,100	55	1,128,900
3月	30	634,900	54	990,300	48	1,013,700
合 計	458	9,222,100	417	9,422,600	560	11,819,400

8 令和6年度 市税収入状況調

(1) 一般会計

(単位:円、%)

税 目		予算額 A	調定額 B	収入済額 C	不納欠損額 D	繰越額 E(B-C-D+F)	還付未済額 F	対予算 収納率 G(C/A)	対調定 収納率 H(C/B)	前年度 対調定 収納率 I	増減 J(H-I)
市民税	個人	2,207,815,000	2,364,137,840	2,265,642,745	5,209,300	93,497,885	212,090	102.6	95.8	96.2	△ 0.4
	現年課税分	2,181,774,000	2,272,793,300	2,241,723,806	249,052	31,030,765	210,323	102.7	98.6	98.6	0.0
	滞納繰越分	26,041,000	91,344,540	23,918,939	4,960,248	62,467,120	1,767	91.9	26.2	26.8	△ 0.6
	法人	569,709,000	568,718,852	566,043,269	157,000	2,548,783	30,200	99.4	99.5	99.5	0.0
	現年課税分	568,403,000	567,018,500	565,183,500	0	1,845,200	10,200	99.4	99.7	99.8	△ 0.1
	滞納繰越分	1,306,000	1,700,352	859,769	157,000	703,583	20,000	65.8	50.6	37.1	13.5
	計	2,777,524,000	2,932,856,692	2,831,686,014	5,366,300	96,046,668	242,290	102.0	96.6	96.8	△ 0.2
	現年課税分	2,750,177,000	2,839,811,800	2,806,907,306	249,052	32,875,965	220,523	102.1	98.8	98.8	0.0
	滞納繰越分	27,347,000	93,044,892	24,778,708	5,117,248	63,170,703	21,767	90.6	26.6	27.1	△ 0.5
固定資産税	固定資産税	2,708,330,000	2,969,000,374	2,899,437,024	4,956,627	64,617,723	11,000	107.1	97.7	97.2	0.5
	現年課税分	2,690,819,000	2,893,476,800	2,875,589,761	343,100	17,554,939	11,000	106.9	99.4	99.3	0.1
	滞納繰越分	17,511,000	75,523,574	23,847,263	4,613,527	47,062,784	0	136.2	31.6	20.7	10.9
	国有資産等所在市町村交付金	61,289,000	61,289,100	61,289,100	0	0	0	100	100	100	0.0
	現年課税分	61,289,000	61,289,100	61,289,100	0	0	0	100	100	100	0.0
	計	2,769,619,000	3,030,289,474	2,960,726,124	4,956,627	64,617,723	11,000	106.9	97.7	97.3	0.4
	現年課税分	2,752,108,000	2,954,765,900	2,936,878,861	343,100	17,554,939	11,000	106.7	99.4	99.3	0.1
	滞納繰越分	17,511,000	75,523,574	23,847,263	4,613,527	47,062,784	0	136.2	31.6	20.7	10.9
軽自動車税	環境性能割	8,568,000	11,819,400	11,819,400	0	0	0	137.9	100	100	0.0
	現年課税分	8,568,000	11,819,400	11,819,400	0	0	0	137.9	100	100	0.0
	種別割	197,491,000	209,883,682	197,244,232	1,322,884	11,322,566	6,000	99.9	94.0	94.6	△ 0.6
	現年課税分	195,653,000	199,821,500	195,241,836	37,700	4,547,964	6,000	99.8	97.7	98.0	△ 0.3
	滞納繰越分	1,838,000	10,062,182	2,002,396	1,285,184	6,774,602	0	108.9	19.9	17.0	2.9
	計	206,059,000	221,703,082	209,063,632	1,322,884	11,322,566	6,000	101.5	94.3	94.9	△ 0.6
	現年課税分	204,221,000	211,640,900	207,061,236	37,700	4,547,964	6,000	101.4	97.8	98.1	△ 0.3
	滞納繰越分	1,838,000	10,062,182	2,002,396	1,285,184	6,774,602	0	108.9	19.9	17.0	2.9
市たばこ税		450,000,000	438,881,975	438,881,975	0	0	0	97.5	100	100	0.0
現年課税分		450,000,000	438,881,975	438,881,975	0	0	0	97.5	100	100	0.0
鉱産税		1,000	0	0	0	0	0	0	-	-	-
現年課税分		1,000	0	0	0	0	0	0	-	-	-
合計		6,203,203,000	6,623,731,223	6,440,357,745	11,645,811	171,986,957	259,290	103.8	97.2	97.2	0.0
現年課税分		6,156,507,000	6,445,100,575	6,389,729,378	629,852	54,978,868	237,523	103.8	99.1	99.1	0.0
滞納繰越分		46,696,000	178,630,648	50,628,367	11,015,959	117,008,089	21,767	108.4	28.3	23.8	4.5

(決算書より)

(2) 国民健康保険（事業勘定）特別会計

(単位:円、%)

税 目	予算額 A	調定額 B	収入済額 C	不納欠損額 D	繰越額 E(B-C-D+F)	還付未済額 F	対予算 収納率 G(C/A)	対調定 収納率 H(C/B)	前年度 対調定 収納率 I	増減 J(H-I)
医療給付費	771,000,000	935,138,359	747,158,326	10,841,845	177,761,987	623,799	96.9	79.9	82.2	△ 2.3
現年課税分	729,954,000	763,934,538	708,033,480	4,800	56,508,916	612,658	97.0	92.7	93.0	△ 0.3
滞納繰越分	41,046,000	171,203,821	39,124,846	10,837,045	121,253,071	11,141	95.3	22.9	25.7	△ 2.8
後期高齢者支援金	264,812,000	316,267,641	256,101,137	3,444,282	56,772,955	50,733	96.7	81.0	82.5	△ 1.5
現年課税分	251,492,000	263,132,062	243,947,079	1,500	19,231,057	47,574	97.0	92.7	93.0	△ 0.3
滞納繰越分	13,320,000	53,135,579	12,154,058	3,442,782	37,541,898	3,159	91.2	22.9	25.8	△ 2.9
介護納付金	97,088,000	129,197,417	97,591,852	1,704,380	29,925,353	24,168	100.5	75.5	76.9	△ 1.4
現年課税分	90,083,000	100,708,300	91,168,114	1,400	9,562,954	24,168	101.2	90.5	90.4	0.2
滞納繰越分	7,005,000	28,489,117	6,423,738	1,702,980	20,362,399	0	91.7	22.5	25.7	△ 3.1
合計	1,132,900,000	1,380,603,417	1,100,851,315	15,990,507	264,460,295	698,700	97.2	79.7	81.8	△ 2.0
現年課税分	1,071,529,000	1,127,774,900	1,043,148,673	7,700	85,302,927	684,400	97.4	92.5	92.8	△ 0.3
滞納繰越分	61,371,000	252,828,517	57,702,642	15,982,807	179,157,368	14,300	94.0	22.8	25.7	△ 2.9

(決算書より)

9 収納対策等

(1) 滞納繰越分収入状況

(単位:円、%)

年 度	区 分	個人法人 市 民 税	固定資産税	軽自動車税 (種別割)	市 税 計	国民健康 保 険 税
令和4年度	調 定 額	75,509,353	74,369,316	8,672,181	158,550,850	231,749,767
	収 入 額	20,483,015	15,641,924	1,737,762	37,862,701	61,152,034
	収 納 率	27.1	21.0	20.0	23.9	26.4
	不納欠損額	6,491,298	5,939,833	1,326,951	13,758,082	21,148,954
令和5年度	調 定 額	88,183,064	75,450,236	8,408,296	172,041,596	241,941,786
	収 入 額	23,884,809	15,625,336	1,432,918	40,943,063	62,134,022
	収 納 率	27.1	20.7	17.0	23.8	25.7
	不納欠損額	5,636,214	4,266,763	735,996	10,638,973	14,402,506
令和6年度	調 定 額	93,044,892	75,523,574	10,062,182	178,630,648	252,828,517
	収 入 額	24,778,708	23,847,263	2,002,396	50,628,367	57,702,642
	収 納 率	26.6	31.6	19.9	28.3	22.8
	不納欠損額	5,117,248	4,613,527	1,285,184	11,015,959	15,982,807

(決算書より)

(2) 口座振替状況（加入率）

（単位：人、％）

年 度	区 分	市県民税 (普通徴収)	固定資産税	軽自動車税 (種別割)	国民健康保険税 (普通徴収)	合 計
令和4年度	納税義務者	5,010	23,351	16,571	6,799	51,731
	口座加入者	2,567	11,942	5,039	3,039	22,587
	口座加入率	51.2	51.1	30.4	44.7	43.7
令和5年度	納税義務者	5,170	23,362	16,614	6,570	51,716
	口座加入者	2,576	11,836	5,010	2,925	22,347
	口座加入率	49.8	50.7	30.2	44.5	43.2
令和6年度	納税義務者	4,884	23,351	16,715	6,404	51,354
	口座加入者	2,439	11,976	5,153	2,814	22,382
	口座加入率	49.9	51.3	30.8	43.9	43.6

（納税課決算資料より）

(3) 差押状況調

（単位：件）

年度 物件		令和4年度	令和5年度	令和6年度
不 動 産	本 差 押	3	13	2
	参加差押	0	4	0
動 産		0	0	1
債 権		557	784	572
合 計		560	801	575

（納税課決算資料より）

(4) 交付要求状況

（単位：件、円）

区分 年度	令和4年度	令和5年度	令和6年度
交付要求件数	33	36	42
配当金額	153,079	1,830,205	661,258

（納税課決算資料より）

10 国民健康保険税

(1) 加入者状況及び税率等の調

区分 \ 年度		令和4年度			令和5年度			令和6年度		
				前年比(%)			前年比(%)			前年比(%)
市の状況	世帯数 A	21,243	世帯	100.4	21,394	世帯	100.7	21,523	世帯	100.6
	人口 B	49,159	人	99.1	48,694	人	99.1	48,283	人	99.2
加入者の状況	世帯数 C	6,707	世帯	96.0	6,445	世帯	96.1	6,210	世帯	96.4
	被保険者数 D	10,713	人	94.1	10,141	人	94.7	9,566	人	94.3
加入割合	世帯数 C/A	31.6	%	-	30.1	%	-	28.9	%	-
	被保険者数 D/B	21.8	%	-	20.8	%	-	19.8	%	-
課税限度額	医療分	650,000	円	103.2	650,000	円	100.0	650,000	円	100.0
	支援金分	200,000	円	105.3	220,000	円	110.0	240,000	円	109.1
	介護分	170,000	円	100.0	170,000	円	100.0	170,000	円	100.0

(国保課税状況調より)

(2) 年度別税率比較表

区分 \ 年度		令和5年度	令和6年度	令和7年度
医療分	所得割(%)	8.2	7.6	7.6
	均等割(円)	27,600	27,600	27,600
	平等割(円)	36,000	30,000	30,000
支援金分	所得割(%)	2.7	2.7	2.7
	均等割(円)	9,800	9,800	9,800
	平等割(円)	8,500	8,500	8,500
介護分	所得割(%)	2.3	2.3	2.3
	均等割(円)	11,600	11,600	11,600
	平等割(円)	6,000	6,000	6,000

(3) 医療分・支援金分・介護分算出税額及び調定額に関する調

(単位:円)

年 度	区 分	所得割額 A	均等割額 B	平等割額 C	課税額計 D(A+B+C)
令和5年度	医療分	574,265,547	301,392,000	235,397,250	1,111,054,797
	支援金分	189,086,034	107,016,000	55,579,839	351,681,873
	介護分	69,217,935	41,412,000	17,670,000	128,299,935
	計	832,569,516	449,820,000	308,647,089	1,591,036,605
令和6年度	医療分	493,671,249	285,246,000	188,647,500	967,564,749
	支援金分	175,381,932	101,283,000	53,450,044	330,114,976
	介護分	68,672,954	40,101,200	17,232,000	126,006,154
	計	737,726,135	426,630,200	259,329,544	1,423,685,879
令和7年度	医療分	528,078,392	269,100,000	180,945,000	978,123,392
	支援金分	187,605,570	95,550,000	51,267,677	334,423,247
	介護分	73,638,464	38,744,000	16,848,000	129,230,464
	計	789,322,426	403,394,000	249,060,677	1,441,777,103

(単位:円、%)

年 度	区 分	7割軽減		5割軽減		2割軽減		課税限度超過額 +端数処理 K	未就学児 均等割軽減 L	産前産後 軽減 M	調定額 N(D-E-F-G-H -I-J-K-L-M)	前年比
		被保険者均 等割額 E	世帯別平等 割額 F	被保険者均 等割額 G	世帯別平等 割額 H	被保険者均 等割額 I	世帯別平等 割額 J					
令和5年度	医療分	47,913,600	45,761,100	27,696,600	19,169,250	7,849,440	5,256,300	111,360,467	2,639,940	-	843,408,100	96.2
	支援金分	17,012,800	10,804,652	9,834,300	4,526,035	2,787,120	1,241,060	35,613,236	937,370	-	268,925,300	97.1
	介護分	6,690,880	3,133,200	2,737,600	1,152,000	798,080	334,800	12,730,175	-	-	100,723,200	96.4
	計	71,617,280	59,698,952	40,268,500	24,847,285	11,434,640	6,832,160	159,703,878	3,577,310	-	1,213,056,600	96.4
令和6年度	医療分	47,237,400	37,491,562	24,950,400	14,398,435	7,369,200	4,164,375	74,686,030	2,235,600	122,247	754,909,500	89.5
	支援金分	16,772,700	10,622,569	8,859,200	4,079,514	2,616,600	1,179,885	25,144,087	793,800	43,421	260,003,200	96.7
	介護分	6,958,840	3,263,400	2,453,400	1,050,000	825,920	338,400	12,040,094	-	0	99,076,100	98.4
	計	70,968,940	51,377,531	36,263,000	19,527,949	10,811,720	5,682,660	111,870,211	3,029,400	165,668	1,113,988,800	91.8
令和7年度	医療分	42,832,440	34,613,687	21,969,600	13,152,497	6,695,760	3,832,625	97,860,061	2,132,100	197,722	754,836,900	100.0
	支援金分	15,208,620	9,807,174	7,800,800	3,726,506	2,377,480	1,085,896	31,711,085	757,050	70,236	261,878,400	100.7
	介護分	6,439,160	3,040,800	2,308,400	1,008,000	714,560	302,400	17,293,044	-	0	98,124,100	99.0
	計	64,480,220	47,461,661	32,078,800	17,887,003	9,787,800	5,220,921	146,864,190	2,889,150	267,958	1,114,839,400	100.1

(本算定時調定表より)

(4) 医療分・支援金分・介護分課税世帯及び被保険者の数に関する調

(単位:世帯、人、%)

年 度	区 分	課 税		7割軽減		5割軽減		2割軽減		限度超過 世帯数
		世帯数	被保険者	世帯数	被保険者	世帯数	被保険者	世帯数	被保険者	
令和5年度	医療分	6,850	10,920	1,891	2,480	1,171	2,007	785	1,422	137
	前年比	96.1	94.6	94.0	93.2	98.7	95.6	95.6	92.0	102.2
	支援金分	6,850	10,920	1,891	2,480	1,171	2,007	785	1,422	126
	前年比	96.1	94.6	94.0	93.2	98.7	95.6	95.6	92.0	81.8
	介護分	2,945	3,570	746	824	384	472	279	344	70
	前年比	97.3	96.6	98.8	98.7	98.2	98.3	93.0	91.7	84.3
令和6年度	医療分	6,611	10,335	1,859	2,445	1,065	1,808	755	1,335	116
	前年比	96.5	94.6	98.3	98.6	90.9	90.1	96.2	93.9	84.7
	支援金分	6,611	10,335	1,859	2,445	1,065	1,808	755	1,335	100
	前年比	96.5	94.6	98.3	98.6	90.9	90.1	96.2	93.9	79.4
	介護分	2,872	3,457	777	857	350	423	282	356	81
	前年比	97.5	96.8	104.2	104.0	91.1	89.6	101.1	103.5	115.7
令和7年度	医療分	6,345	9,750	1,713	2,217	977	1,592	693	1,213	122
	前年比	96.0	94.3	92.1	90.7	91.7	88.1	91.8	90.9	105.2
	支援金分	6,345	9,750	1,713	2,217	977	1,592	693	1,213	92
	前年比	96.0	94.3	92.1	90.7	91.7	88.1	91.8	90.9	92.0
	介護分	3,340	2,808	724	793	336	398	252	308	84
	前年比	116.3	81.2	93.2	92.5	96.0	94.1	89.4	86.5	103.7

(本算定時調定表より)

(5) 医療分・支援金分・介護分賦課割合等の調

(単位:円、%)

年 度	区 分	賦 課 割 合			被保険者1人 当たりの課税 額	被保険者 1人当たり の前年比	国保加入1世 帯当たりの課 税額	1世帯当 たりの前 年比
		応 能 割	応 益 割					
		所得割総額	被保険者 均等割総額	世帯別 平等割総額				
令和5年度	医療分	48.19	29.10	22.73	77,235	101.7	123,125	100.1
	支援金分	50.42	32.64	16.95	24,627	102.6	39,259	101.0
	介護分	51.06	34.31	14.64	28,214	99.8	34,201	99.1
	計	48.90	51.10		130,076	101.4	196,586	100.1
令和6年度	医療分	48.88	30.78	20.35	73,044	94.6	114,190	92.7
	支援金分	51.18	31.97	16.87	25,158	102.2	39,329	100.2
	介護分	51.40	34.00	14.61	28,660	101.6	34,497	100.9
	計	49.62	50.38		126,861	97.5	188,016	95.6
令和7年度	医療分	50.48	29.62	19.92	77,419	106.0	118,966	104.2
	支援金分	53.05	30.56	16.40	26,859	106.8	41,273	104.9
	介護分	52.18	33.33	14.49	34,944	121.9	29,378	85.2
	計	51.22	48.78		139,223	109.7	189,617	100.9

(本算定時調定表より)

みどり市の沿革と概要、位置

みどり市は、平成 18 年 3 月 27 日に、新田郡笠懸町、山田郡大間々町、勢多郡東村が合併して誕生した、群馬県で 48 年ぶり、第 12 番目の市です。

群馬県の東部に位置し、総面積は 208.42km² となります。市域は桐生市、栃木県日光市を始め、群馬、栃木両県の 7 市と接しており、首都東京からは 100km 圏内になります。

地形は南北に長く、北部には足尾山地が連なり、その山塊に源をもつ渡良瀬川が市の北東から南東にかけて流れています。東町の主な地域はこの渡良瀬川に沿うように形成されていて、上流部には草木ダムが豊富な水をたたえ、首都圏に水を供給する役割を担っています。中部から南部にかけての地域は、渡良瀬川の清流が作りだした大間々扇状地により形成されています。扇状地の要となる大間々町の町名の由来となった「まま」は、渡良瀬川の河岸段丘が作りだした傾斜地崖の呼称であり、住民にとって渡良瀬川が生活に深く根ざし親しまれてきたことを物語っています。

このみどり市の地域は、足尾銅山の銅を運ぶあかがね街道の宿場町として、また、生糸の集散地として人々の行き交う場所として発展してきました。

現在でも、南北には栃木県日光市から埼玉県を経由して東京都までつながる国道 122 号、東西には前橋市から茨城県水戸市へとつながる国道 50 号が走り、交通の要衝地としての役割を担っています。また、市の南部付近に建設された北関東自動車道では太田藪塚 I C が開設され、I C へのアクセス道路が整備され、より一層の利便性の向上と地域の発展が期待されています。

鉄道においても、東京都ともつながるＪＲ両毛線、東武鉄道桐生線のほか、地元住民の身近な交通手段として上毛電気鉄道、わたらせ渓谷鐵道があります。中でもわたらせ渓谷鐵道は、旅行番組などでも頻繁に取り上げられ、沿線地域のＰＲに貢献しています。

みどり市の中で目を引くものとしては、水彩の詩画を通して生命の尊さ、優しさを語り続ける星野富弘さんの作品を公開してい

る富弘美術館。関東の耶馬溪とも讃えられ、四季折々の渡良瀬川の景観が満喫できる高津戸峡。日本の旧石器文化の存在を証明し、日本史の常識を覆す発見となった岩宿遺跡などがあります。

また、毎年8月1日から3日まで開催される江戸の寛永年間に始まった大間々祇園まつりや、京都の貴船神社から分霊を祀ったとされる大間々の貴船神社への初詣などには、毎年多くの人々が訪れています。



- **市名**：合併協議のなかで公募により候補を募り、話し合いにより決定しました。緑豊かなふるさとへの思いと今後の豊かな自然との共存への願いが込められています。
- **市章**：豊かなみどりが象徴的な3町村の合併を、3つの木で表現し、木から太陽と団結力を表す円へと繋ぐことで、輝く未来を表現しています。



- **市の木・花・鳥**



市の木 サクラ（ソメイヨシノ）



市の花 カタクリとキク



市の鳥 キジ