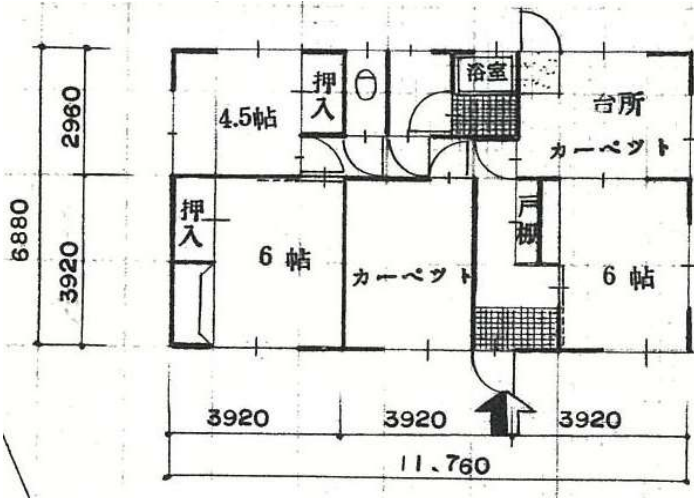


物件明細書

物件番号	みどり市5-12	売却希望価格	¥3,800,000
所在地	群馬県みどり市笠懸町阿左美2058-5		
建物面積	80.90㎡		
敷地面積	241.36㎡		
付帯物件	公衆用道路:75㎡		
建築年	昭和49年		
構造	軽量鉄骨造鉄板葺平家建		
現況	空き家		
土地権利	所有権		
公法上の規制	都市計画区分	非線引都市計画区域	
	用途地域	なし	
	建ぺい率	70%	
	容積率	400%	
備考	交通(最寄駅)	わたらせ渓谷鐵道・東武鐵道 相老駅 約1.0km	
問い合わせ先	草処建設株式会社 電話:0277-74-1682		

間取り

外観



南東側から



付帯物件(公衆用道路)部分



南東側から