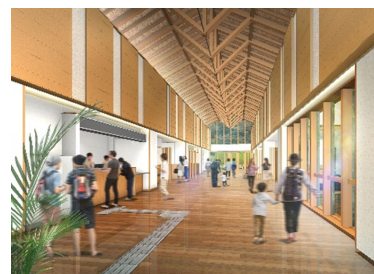
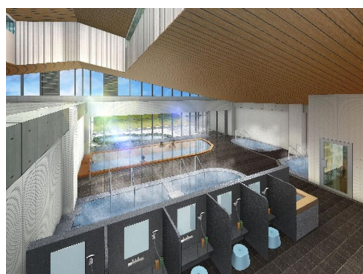


みどり市温泉施設 「湯～トピアみどモスパ」がオープンします

令和6年10月に着工した、みどり市温泉施設「湯～トピアみどモスパ」が令和8年3月に完成します。現在、オープンに向け準備を進めており、その概要をお知らせします。

【完成イメージ図】



■ 1. オープン日程

イベント	内容	日時
いちばん風呂イベント	・ 市民対象 ・ 男湯・女湯・家族風呂2室 ・ 抽選により各1組、計4組(5人まで)	5月16日(土) 午前10時～11時
プレオープン	・ 市民対象 ・ 利用時間は2時間 ・ 1日あたり200人～300人程度 ・ 料金は割引を予定 ※詳細は調整中	5月16日(土) 午前11時～午後5時 5月17日(日)～20日(水) 午前10時～午後5時
オープニングイベント	・ テープカット ・ 名称採用者表彰 ・ イベント等 ※詳細は調整中	5月24日(日) 午前10時～
営業開始		5月24日(日) 午後0時～9時
通常営業開始	休館日：月曜日	5月25日(月)～ 午前10時～午後9時 ※5月25日に限り通常営業

※報道機関対象の内覧会：令和8年4月22日(水)午前10時～

■2. 利用料金

利用 時間	市内				市外			
	おとな (中学生以上)	高齢者 (65歳以上)	こども (3歳以上)	障がい者	おとな (中学生以上)	高齢者 (65歳以上)	こども (3歳以上)	障がい者
3時間	450円	300円			650円	500円		
4時間	550円	400円			750円	600円		
1日 (4時間超)	650円	500円			850円	700円		
回数券 11枚・3時間	4, 500円	3, 000円			6, 500円	5, 000円		
年間 パスポート※		65, 000円		65, 000円				

※ただし、市内の高齢者（75歳以上）及び障がい者を対象とし、100枚の数量限定で販売

■3. ロゴマーク



【コンセプト】

自然豊かな「みどり市」と「健康・再生・生命力」をイメージしたグリーン系の配色を中心に、流れる緩やかな温水のような文字でリラックス感を、老若男女さまざまな人々の集いを緑色の濃淡で表現しました。

■4. 「かたくりの湯」の営業について

営業期間 令和8年5月13日（水）まで ※月曜定休

営業時間 半日程度 ※調整中

利用料金 通常どおり

■【参考】湯〜トピアみどモスパ施設概要

項目	内 容	
構造・規模	木造・鉄筋コンクリート造・一部鉄骨造・地上1階	
建築面積	2086.96 m ² （施設本体 2077.96 m ² 足湯 9.00 m ² ）	
駐車場	130 台 うち、おもいやり駐車場 6 台	
施設概要	浴室	浴 場：男女各 1（洗い場：男女各 16） 家族風呂：2 露天風呂：男女各 1
	温浴設備	内風呂 男女各 3 露天風呂 男女各 1 ドライサウナ・水風呂 男女各 1
	屋内	・大広間（190 m ² ） ・個室（和室・洋室 各 1） ・リラクゼーションルーム ・軽食コーナー ・物販コーナー ・多目的室
	屋外	・足湯 ・多目的広場 ・薪置き場
	防災	・かまどベンチ ・マンホールトイレ ・非常用発電機 ・防災倉庫
湯沸熱源	薪ボイラー・電気（薪ボイラーの不足分を補助的に利用）	
その他特徴	<ul style="list-style-type: none"> ・市産材を内装や構造材に活用 ・ZEB Ready（ゼブレディ）認証取得 （従来の建物で必要なエネルギーの 50%を省エネルギー化） 	
休館日	<ul style="list-style-type: none"> ・月曜日。ただし、祝日の場合は翌日 ・12 月 30 日～1 月 1 日 	

問い合わせ

みどり市 保健福祉部 社会福祉課

TEL 0277-76-0975

Email shakai@city.midori.gunma.jp

