

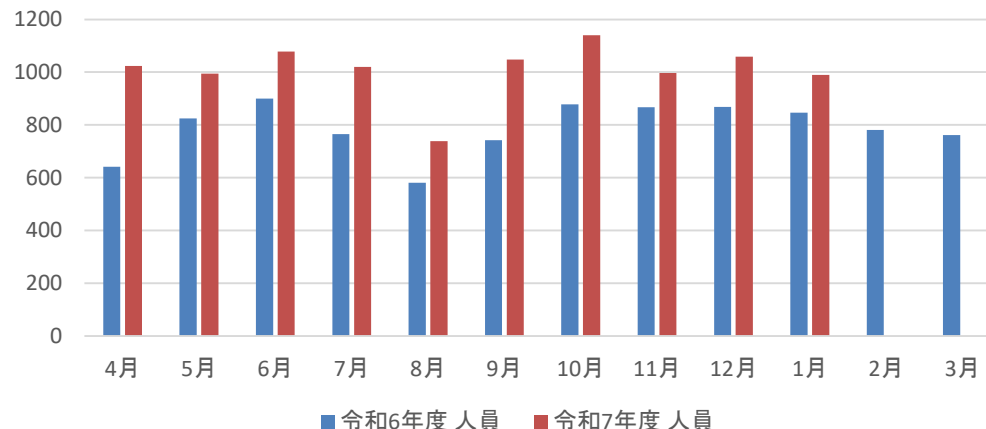
## 1. 現在の利用状況

大間々高校生の通学利用が定着したことで、利用者が増加

R5年度:4,512人 R6年度:9,456人  
→R7年度:10,088人(R8.1末まで)

※高校生への利用案内・周知により、通学手段として路線バスの認知が向上している。

大間々・笠懸路線バス利用者数



## 2. バス停の新設及び時刻表の改正

利用状況や今後の施設オープンを踏まえ、以下の内容でダイヤ改正を行う。

□改正日 : 令和8年5月24日(日) ※みどモスパのオープン日

□改正内容 :

(1) 温泉施設「湯〜トピアみどモスパ」のオープンに伴い、バス停を新設し、時刻表全体の改正および経路の変更を行う。

(2) 既存バス停の状況を踏まえた改正を行う。

①【復路1便】7:39岩宿駅発の便を変更

→JR線からの乗り継ぎ時間(7:35岩宿着のためバスへの乗り継ぎ時間が少ない)を考慮したダイヤとした。(7:44発に変更)

②【往路4便・5便、復路5便】アクロスプラザを休止

→これまでの利用状況および運行時の安全確保の観点から、計3便を休止。

③大間々駅において、わたらせ渓谷鐵道との接続を考慮したダイヤとした。

【往路】 桐生大学方面

湯～トピアみどモスパの  
バス停新設

改正前

No	バス停	1便	2便	3便	4便	5便
1	大間々駅	7:50	9:20	12:50	14:46	16:25
2	大間々庁舎	7:53	9:23	12:53	14:49	16:28
3	7丁目東 (バイシア西)	7:56	9:26	12:56	14:52	16:31
4	赤城駅	7:59	9:30	13:00	15:00	16:35
5	恵愛堂病院	8:03	9:33	13:03	15:03	16:38
6	うな福/ よってけや	8:05	9:35	13:05	15:05	16:40
7	諸町 (希望の家前)	8:07	9:37	13:07	15:07	16:42
8	さくらもーる	—	9:42	13:12	15:12	16:47
9	かたくりの湯/ 岩宿博物館	—	9:49	13:19	15:19	16:54
10	笠懸庁舎	8:18	9:52	13:22	15:22	16:57
11	岩宿駅(南口)	8:30	9:59	13:29	15:29	17:06
12	アクロスプラザ	—	10:04	13:34	15:34	17:11
13	東邦病院	8:35	10:07	13:37	15:37	17:15
14	阿左美駅	8:40	10:12	13:48	15:42	17:20
15	桐生大学	8:48	10:20	13:56	15:50	17:29

改正後

わたらせ渓谷鐵道との接続性考慮  
参考)わ鐵ダイヤ 大間々駅着(桐生方面)  
7:36/9:16/14:35/16:13

No	バス停	1便	2便	3便	4便	5便
1	大間々駅	7:50	9:25	13:00	14:40	16:30
2	大間々庁舎	7:53	9:28	13:03	14:43	16:33
3	7丁目東 (バイシア西)	7:56	9:31	13:06	14:46	16:36
4	赤城駅	7:59	9:35	13:10	14:50	16:40
5	恵愛堂病院	8:03	9:38	13:13	14:53	16:45
6	うな福/ よってけや	8:05	9:40	13:15	14:55	16:47
7	諸町 (希望の家前)	8:07	9:42	13:17	14:57	16:49
8	さくらもーる	—	9:47	13:22	15:02	16:54
9	湯～トピアみどモスパ	—	9:55	13:30	15:10	17:02
10	岩宿博物館	—	10:03	13:38	15:18	17:10
11	笠懸庁舎	8:18	10:06	13:41	15:21	17:13
12	岩宿駅(南口)	8:23	10:11	13:47	15:28	17:21
13	アクロスプラザ	—	10:16	13:51	—	—
14	東邦病院	8:28	10:20	13:55	15:33	17:26
15	阿左美駅	8:33	10:25	14:00	15:38	17:31
16	ぐんま未来大学	8:40	10:32	14:07	15:46	17:41

利用状況と運行上の安全  
性を考慮し休止

# 【復路】大間々駅方面

## 改正前

湯～トピアみどモスパの  
バス停新設

No	バス停	1便	2便	3便	4便	5便	6便
15	桐生大学	—	8:58	10:35	14:08	16:00	—
14	阿左美駅	—	9:06	10:45	14:20	16:08	—
13	東邦病院	—	9:10	10:49	14:24	16:12	—
12	アクロスプラザ	—	9:14	—	14:28	16:16	—
11	岩宿駅(南口)	7:39	9:20	10:55	14:34	16:22	17:40
10	笠懸庁舎	7:47	9:28	11:03	14:42	16:30	17:48
9	かたくりの湯/ 岩宿博物館	—	9:31	11:06	14:45	16:33	17:52
8	さくらもーる	—	9:40	11:15	14:54	16:41	18:02
7	諸町 (希望の家前)	—	9:41	11:16	14:55	16:42	18:03
6	うな福/ よってけや	—	9:42	11:17	14:56	16:43	18:04
5	恵愛堂病院	—	9:48	11:23	15:02	16:48	18:10
4	赤城駅	8:02	9:53	11:30	15:07	16:55	18:15
3	7丁目東 (バイシア西)	—	9:54	11:31	15:08	16:56	18:16
2	大間々庁舎	8:05	9:56	11:33	15:10	16:58	18:18
1	大間々駅	8:12	10:01	11:38	15:15	17:03	18:24

## 改正後

利用状況と運行上の安全性  
を考慮し休止

No	バス停	1便	2便	3便	4便	5便	6便
16	ぐんま未来大学	—	8:50	10:47	14:23	15:56	—
15	阿左美駅	—	8:57	10:54	14:30	16:03	—
14	東邦病院	—	9:01	10:58	14:34	16:07	—
13	アクロスプラザ	—	9:05	—	14:38	—	—
12	岩宿駅(南口)	7:44	9:11	11:04	14:44	16:13	17:40
11	笠懸庁舎	7:52	9:17	11:10	14:50	16:21	17:48
10	岩宿博物館	—	9:20	11:13	14:53	16:24	17:52
9	湯～トピアみどモスパ	—	—	11:21	15:01	16:32	18:00
8	さくらもーる	—	9:36	11:29	15:09	16:40	18:08
7	諸町 (希望の家前)	—	9:37	11:30	15:10	16:41	18:09
6	うな福/ よってけや	—	9:38	11:31	15:11	16:42	18:10
5	恵愛堂病院	—	9:44	11:37	15:17	16:48	18:16
4	赤城駅	8:07	9:49	11:42	15:22	16:53	18:21
3	7丁目東 (バイシア西)	—	9:50	11:43	15:23	16:54	18:22
2	大間々庁舎	8:10	9:52	11:45	15:25	16:56	18:24
1	大間々駅	8:17	9:57	11:50	15:30	17:01	18:30

JR線からの乗り継ぎ時間を考慮  
参考)JRダイヤ 岩宿駅着(前橋方面)7:35

わたらせ渓谷鐵道との接続性考慮  
参考)わ鐵ダイヤ 大間々駅発(間藤方面)17:08

# <運行経路>

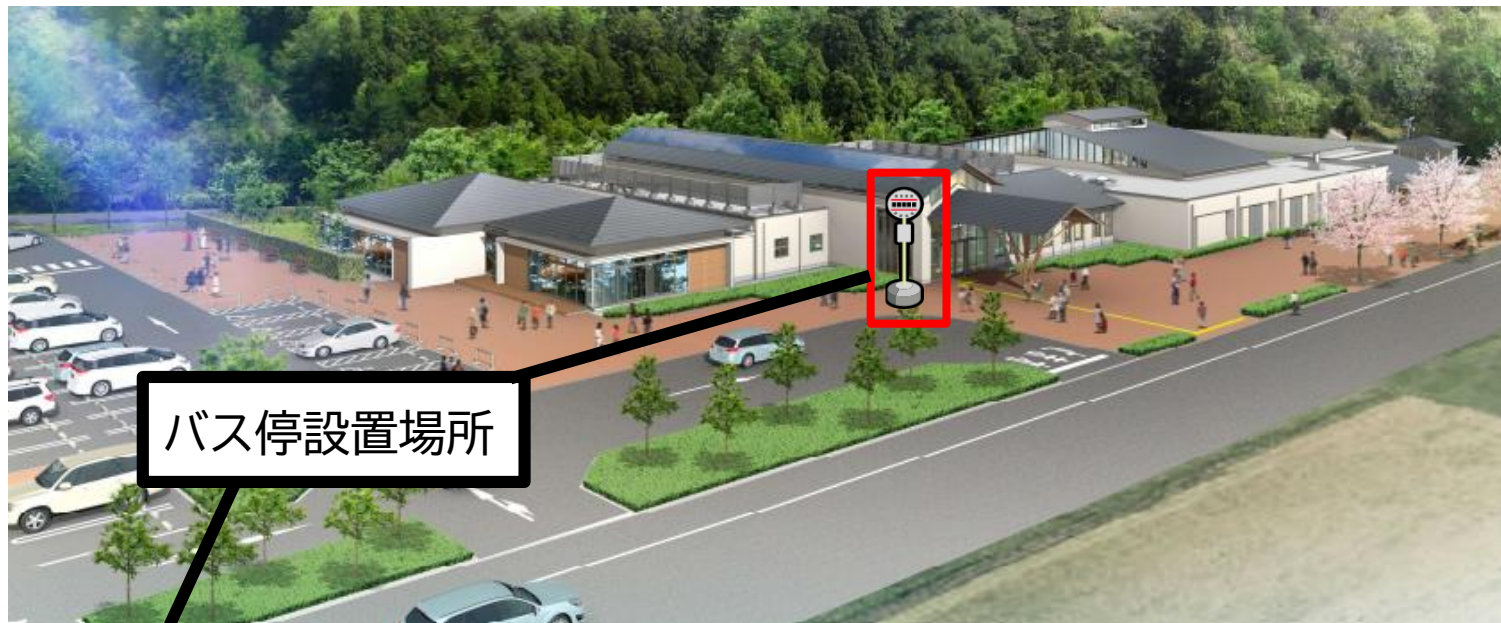
改正前



改正後



# <施設内詳細>



バス停設置場所

