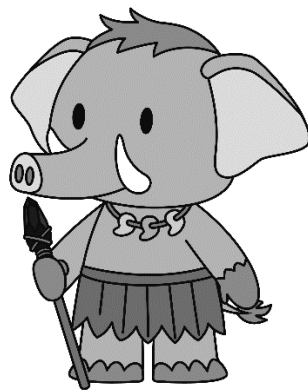


令和2年度

税 務 概 要



みどモス

群馬県みどり市

目 次

1 財政と市税	
(1) 一般会計予算額の構成（歳入・歳出）	1
(2) 市税歳入予算額の構成	2
(3) 一般会計決算額の構成（歳入・歳出）	3
(4) 年度別市税収入状況集計表（一般会計）	4
(5) 市税総額に関する調（一般会計）	4
2 個人市民税	
(1) 市民税課税額調	4
(2) 市民税徴収区分別納税義務者調	4
(3) 市民税納税義務者に関する調	5
(4) 市民税負担額調	5
(5) 市民税課税標準額段階別所得割額調	5
3 法人市民税	
(1) 組織別法人数	6
(2) 税率別納税義務者数	6
(3) 年度別調定額比較表	6
4 固定資産税	
(1) 年度別課税額比較表（当初課税分）	7
(2) 課税額調（当初課税分）	7
(3) 土地の地目別評価総地積等の推移（法定免税点以上のもの）	8
(4) 土地の地目別平均価格及び最高価格の推移	8
(5) 家屋の棟数、床面積、決定価格の推移（法定免税点以上のもの）	8
(6) 新增築家屋に関する調	8
(7) 減少家屋に関する調	9
(8) 償却資産に関する調	9
(9) 国有資産等所在市町村交付金	9
5 市たばこ税	
(1) 年度別調定額等比較表	9
6 軽自動車税（種別割）	
(1) 年度別課税額等比較表	10
7 軽自動車税（環境性能割）	
(1) 月別調定額表	13
8 令和元年度 市税収入状況調	
(1) 一般会計	14
(2) 国民健康保険特別会計	15
9 収納対策等	
(1) 滞納繰越分収入状況	16
(2) 口座振替状況（加入率）	16
(3) 差押状況調	16
(4) 交付要求状況	17
10 国民健康保険税	
(1) 加入者状況及び税率等の調	17
(2) 年度別税率比較表	17
(3) 医療分・支援金分・介護分算出税額及び調定額に関する調	18
(4) 医療分・支援金分・介護分課税世帯及び被保険者の数に関する調	19
(5) 医療分・支援金分・介護分賦課割合等の調	19
〇みどり市の沿革と概要	20

1 財政と市税

(1) 一般会計予算額の構成

【歳入】

(単位:千円、%)

款	令和元年度		令和2年度		前年度 比較増減	前年度 対 比
	予算額	構成比	予算額	構成比		
1. 市税	6,032,567	29.2	6,078,204	26.3	45,637	100.8
2. 地方譲与税	189,000	0.9	212,000	0.9	23,000	112.2
3. 利子割交付金	9,500	0.0	5,000	0.0	△ 4,500	52.6
4. 配当割交付金	30,000	0.1	23,000	0.1	△ 7,000	76.7
5. 株式等譲渡所得割交付金	23,000	0.1	19,000	0.1	△ 4,000	82.6
6. 法人事業税交付金	0	0.0	20,000	0.1	20,000	—
7. 地方消費税交付金	945,000	4.6	1,050,000	4.6	105,000	111.1
8. ゴルフ場利用税交付金	11,000	0.1	10,500	0.0	△ 500	95.5
9. 自動車取得税交付金	26,000	0.1	1	0.0	△ 25,999	0.0
10. 環境性能割交付金	10,000	0.0	24,000	0.1	14,000	0.0
11. 地方特例交付金	50,000	0.2	54,000	0.2	4,000	108.0
12. 地方交付税	3,780,000	18.3	3,940,000	17.0	160,000	104.2
13. 交通安全対策特別交付金	7,000	0.0	6,500	0.0	△ 500	92.9
14. 分担金及び負担金	154,675	0.7	98,422	0.4	△ 56,253	63.6
15. 使用料及び手数料	218,449	1.1	207,825	0.9	△ 10,624	95.1
16. 国庫支出金	2,585,657	12.5	3,323,686	14.4	738,029	128.5
17. 県支出金	2,018,761	9.8	1,731,684	7.5	△ 287,077	85.8
18. 財産収入	346,481	1.7	331,022	1.4	△ 15,459	95.5
19. 寄附金	5,751	0.0	20,001	0.1	14,250	347.8
20. 繰入金	1,568,022	7.7	1,134,944	4.9	△ 433,078	72.4
21. 繰越金	200,000	1.0	200,000	0.9	0	100.0
22. 諸収入	370,637	1.9	351,211	1.5	△ 19,426	94.8
23. 市債	2,058,500	10.0	4,304,000	18.6	2,245,500	209.1
歳 入 合 計	20,640,000	100.0	23,145,000	100.0	2,505,000	112.1

(予算書より)

(2) 市税歳入予算額の構成

【歳出】

(単位:千円、%)

款	令和元年度		令和2年度		前年度 比較増減	前年度 対 比
	予算額	構成比	予算額	構成比		
1. 議会費	214,589	1.0	212,788	0.9	△ 1,801	99.2
2. 総務費	2,711,653	13.1	2,089,329	9.1	△ 622,324	77.1
3. 民生費	7,453,759	36.1	7,954,278	34.4	500,519	106.7
4. 衛生費	1,517,492	7.4	1,526,189	6.6	8,697	100.6
5. 労働費	6,995	0.0	6,779	0.0	△ 216	96.9
6. 農林水産業費	623,974	3.0	595,183	2.6	△ 28,791	95.4
7. 商工費	533,342	2.7	486,648	2.1	△ 46,694	91.2
8. 土木費	2,070,006	10.0	2,656,018	11.5	586,012	128.3
9. 消防費	1,212,989	6.0	1,399,614	6.0	186,625	115.4
10. 教育費	2,918,694	14.1	4,820,281	20.8	1,901,587	165.2
11. 災害復旧費	12	0.0	3,000	0.0	2,988	25000.0
12. 公債費	1,346,494	6.5	1,364,892	5.9	18,398	101.4
13. 諸支出金	1	0.0	1	0.0	0	100.0
14. 予備費	30,000	0.1	30,000	0.1	0	100.0
歳 出 合 計	20,640,000	100.0	23,145,000	100.0	2,505,000	112.1

(予算書より)

(2)市税歳入予算額の構成

【市税当初予算】

(単位:千円、%)

区 分	令和元年度		令和2年度		前年度 比較増減	前年度 対 比
	予算額	構成比	予算額	構成比		
1. 市 民 税	2,744,771	45.5	2,711,340	44.6	△ 33,431	98.8
(1)個 人	2,339,098	38.8	2,351,888	38.7	12,790	
現年度課税分						
均等割	87,979	1.5	88,240	1.5	261	
所得割	2,221,876	36.8	2,237,441	36.8	15,565	
滞 納 繰 越 分	29,243	0.5	26,207	0.4	△ 3,036	
(2)法 人	405,673	6.7	359,452	5.9	△ 46,221	
現年度課税分						
均等割	121,282	2.0	124,898	2.1	3,616	
法人税割	283,423	4.7	233,728	3.8	△ 49,695	
滞 納 繰 越 分	968	0.0	826	0.0	△ 142	
2. 固定資産税	2,743,619	45.5	2,826,283	46.5	82,664	103.0
(1)純固定資産税	2,671,954	44.3	2,754,389	45.3	82,435	
現年度課税分						
土 地	831,072	13.9	841,039	13.9	9,967	
家 屋	1,185,263	19.6	1,235,003	20.3	49,740	
償 却	629,990	10.4	658,258	10.8	28,268	
滞 納 繰 越 分	25,629	0.4	20,089	0.3	△ 5,540	
(2)交付金及び納付金	71,665	1.2	71,894	1.2	229	
国有資産等所在市町村交付金	71,665	1.2	71,894	1.2	229	
3. 軽自動車税	167,843	2.8	176,582	2.9	8,739	105.2
(1)種別割	165,843	2.8	170,982	2.8	5,139	
現 年 度 課 税 分	164,409	2.8	169,615	2.8	5,206	
滞 納 繰 越 分	1,434	0.0	1,367	0.0	△ 67	
(2)環境性能割	2,000	0.0	5,600	0.1	3,600	
現 年 度 課 税 分	2,000	0.0	5,600	0.1	3,600	
4. 市たばこ税	376,333	6.2	363,998	6.0	△ 12,335	96.7
現 年 度 課 税 分	376,333	6.2	363,998	6.0	△ 12,335	
滞 納 繰 越 分	0	0.0	0	0.0	0	
5. 鉱産税	1	0.0	1	0.0	0	100.0
現 年 度 課 税 分	1	0.0	1	0.0	0	
滞 納 繰 越 分	0	0.0	0	0.0	0	
合計	5,975,293	99.1	6,029,715	99.2	54,422	100.9
滞 納 繰 越 分	57,274	0.9	48,489	0.8	△ 8,785	84.7
計	6,032,567	100.0	6,078,204	100.0	45,637	100.8

(予算書より)

(3) 一般会計決算額の構成

【歳入】

(単位:千円、%)

款	平成30年度		令和元年度		前年度 比較増減	前年度 対比
	決算額	構成比	決算額	構成比		
1. 市税	6,233,395	31.8	6,281,380	30.8	47,985	100.8
2. 地方譲与税	184,215	0.9	194,660	1.0	10,445	105.7
3. 利子割交付金	10,100	0.1	5,150	0.0	△ 4,950	51.0
4. 配当割交付金	21,927	0.1	25,277	0.1	3,350	115.3
5. 株式等譲渡所得割交付金	18,278	0.1	15,077	0.1	△ 3,201	82.5
6. 地方消費税交付金	947,630	4.8	896,436	4.4	△ 51,194	94.6
7. ゴルフ場利用税交付金	11,893	0.1	11,583	0.1	△ 310	97.4
8. 自動車取得税交付金	58,436	0.3	28,223	0.1	△ 30,213	48.3
9. 環境性能割交付金	0	0.0	8,290	0.0	8,290	-
10. 地方特例交付金	43,574	0.2	113,796	0.6	70,222	261.2
11. 地方交付税	3,844,332	19.7	3,888,968	19.1	44,636	101.2
12. 交通安全対策特別交付金	6,886	0.0	6,792	0.0	△ 94	98.6
13. 分担金及び負担金	211,087	1.1	152,989	0.8	△ 58,098	72.5
14. 使用料及び手数料	220,902	1.1	204,953	1.0	△ 15,949	92.8
15. 国庫支出金	2,326,077	11.9	2,488,838	12.2	162,761	107.0
16. 県支出金	1,611,310	8.2	1,728,961	8.5	117,651	107.3
17. 財産収入	360,457	1.8	354,055	1.7	△ 6,402	98.2
18. 寄附金	5,704	0.0	36,596	0.2	30,892	641.6
19. 繰入金	1,026,070	5.2	1,117,290	5.5	91,220	108.9
20. 繰越金	707,900	3.6	723,387	3.6	15,487	102.2
21. 諸収入	399,386	2.0	405,067	2.0	5,681	101.4
22. 市債	1,364,600	7.0	1,673,900	8.2	309,300	122.7
歳入合計	19,614,159	100.0	20,361,668	100.0	747,509	103.8

※千円以下切捨てにより各項目合計と決算書歳入合計は不一致

(決算書より)

【歳出】

(単位:千円、%)

款	平成30年度		令和元年度		前年度 比較増減	前年度 対比
	決算額	構成比	決算額	構成比		
1. 議会費	207,334	1.1	206,264	1.1	△ 1,070	99.5
2. 総務費	1,828,030	9.9	2,315,854	12.2	487,824	126.7
3. 民生費	7,351,289	40.1	7,241,949	38.1	△ 109,340	98.5
4. 衛生費	1,529,535	8.3	1,433,513	7.5	△ 96,022	93.7
5. 労働費	2,742	0.0	2,585	0.0	△ 157	94.3
6. 農林水産業費	542,928	3.0	629,135	3.3	86,207	115.9
7. 商工費	421,370	2.3	490,590	2.6	69,220	116.4
8. 土木費	1,472,450	8.0	1,713,930	9.0	241,480	116.4
9. 消防費	1,141,136	6.2	1,265,230	6.6	124,094	110.9
10. 教育費	2,504,172	13.6	2,373,474	12.5	△ 130,698	94.8
11. 災害復旧費	4,892	0.0	16,641	0.1	11,749	0.0
12. 公債費	1,373,893	7.5	1,336,050	7.0	△ 37,843	97.2
13. 諸支出金	0	0.0	0	0.0	0	0.0
歳出合計	18,379,771	100.0	19,025,215	100.0	645,444	103.5

※千円以下切捨てにより各項目合計と決算書歳入合計は不一致

(決算書より)

(4) 年度別市税収入状況集計表 (一般会計)

(単位:円、%)

年度	区 分	調定額 (A)	収入済額 (B)	不納欠損額 (C)	収入未済額 (A)-(B)-(C)+(D)	還付未済額 (D)	収納率 (B/A)
H29	現年度課税分	6,242,642,859	6,182,798,775	143,016	59,750,318	49,250	99.0
	滞納繰越分	250,459,804	75,436,872	22,403,695	152,619,538	301	30.1
	計	6,493,102,663	6,258,235,647	22,546,711	212,369,856	49,551	96.4
H30	現年度課税分	6,222,522,793	6,170,121,251	0	52,801,511	399,969	99.2
	滞納繰越分	211,392,656	63,274,141	11,679,581	136,438,934	0	29.9
	計	6,433,915,449	6,233,395,392	11,679,581	189,240,445	399,969	96.9
R元	現年度課税分	6,289,744,815	6,235,122,326	2,241,007	52,556,090	174,608	99.1
	滞納繰越分	187,567,345	46,257,898	18,627,582	122,704,765	22,900	24.7
	計	6,477,312,160	6,281,380,224	20,868,589	175,260,855	197,508	97.0

(決算書より)

(5) 市税総額に関する調 (一般会計)

年度	歳入総額		市税総額		市税決算額に対する			
	当初予算	決 算	当初予算	決 算	1人当たり	前年度比	1世帯当たり	前年度比
H29	千円 19,530,000	千円 20,038,135	千円 5,948,891	千円 6,258,235	円 122,706	% 102.7	円 303,209	% 101.0
H30	千円 19,480,000	千円 19,614,159	千円 5,971,807	千円 6,233,395	円 123,688	% 100.8	円 301,480	% 99.4
R元	千円 20,640,000	千円 20,361,668	千円 6,032,567	千円 6,281,380	円 125,035	% 101.1	円 299,813	% 99.4

(予算書・決算書より)

2 個人市民税

(1) 市民税課税額調

年 度	区 分	市民税課税額 (千円)			前年度比 (%)			構成比 (%)
		所得割額	均等割額	計	所得割額	均等割額	計	
平成30年度	普通徴収	405,683	15,879	421,562	97.9	95.2	97.8	17.6
	年金特徴	72,294	12,733	85,027	102.4	101.3	102.3	3.6
	特別徴収	1,820,549	60,564	1,881,113	101.0	101.4	101.0	78.8
	計	2,298,526	89,176	2,387,702	100.5	100.2	100.5	100.0
令和元年度	普通徴収	399,076	15,613	414,689	98.4	98.3	98.4	17.2
	年金特徴	72,405	12,875	85,280	100.2	101.1	100.3	3.5
	特別徴収	1,854,564	61,310	1,915,874	101.9	101.2	101.8	79.3
	計	2,326,045	89,798	2,415,843	101.2	100.7	101.2	100.0
令和2年度	普通徴収	382,485	14,947	397,432	95.8	95.7	95.8	16.6
	年金特徴	72,336	12,884	85,220	99.9	100.1	99.9	3.5
	特別徴収	1,856,157	61,866	1,918,023	100.1	100.9	100.1	79.9
	計	2,310,978	89,697	2,400,675	99.4	99.9	99.4	100.0

(課税状況調2・3表より)

(2) 市民税徴収区分別納税義務者調

区 分	平成30年度		令和元年度		令和2年度		前年度比 (%)	
	特別徴収 義務者(人)	納税義務者 (人)	特別徴収 義務者(人)	納税義務者 (人)	特別徴収 義務者(人)	納税義務者 (人)	特別徴収 義務者	納 税 義務者
普通徴収	—	8,174	—	8,139	—	7,951	—	97.7
特別徴収	4,705	17,304	4,834	17,517	4,847	17,676	100.3	100.9
計	4,705	25,478	4,834	25,656	4,847	25,627	100.3	99.9

(課税状況調2・3表より)

(3) 市民税納税義務者に関する調

年 度	区 分	所得・均 等割の者 (A) 人	均等割 のみの者 (B) 人	所得割 のみの者 (C) 人	計		均 等 割		所 得 割	
					(A)+(B)+(C) 人	前年度比 %	納税義務者数 (A)+(B) 人	前年度比 %	納税義務者数 (A)+(C) 人	前年度比 %
平成30年度	普通徴収	6,351	1,823	0	8,174	97.8	8,174	97.8	6,351	97.1
	年金特徴 (普通徴収内数)	2,571	2,216	0	4,787	104.0	4,787	104.0	2,571	103.7
	特別徴収	16,473	831	0	17,304	101.4	17,304	101.4	16,473	101.6
	計	22,824	2,654	0	25,478	100.2	25,478	100.2	22,824	100.3
令和元年度	普通徴収	6,254	1,885	0	8,139	99.6	8,139	99.6	6,254	98.5
	年金特徴 (普通徴収内数)	2,566	2,283	0	4,849	101.3	4,849	101.3	2,566	99.8
	特別徴収	16,640	877	0	17,517	101.2	17,517	101.2	16,640	101.0
	計	22,894	2,762	0	25,656	100.7	25,656	100.7	22,894	100.3
令和2年度	普通徴収	6,073	1,878	0	7,951	97.7	7,951	97.7	6,073	97.1
	年金特徴 (普通徴収内数)	2,558	2,328	0	4,886	100.8	4,886	100.8	2,558	99.7
	特別徴収	16,840	836	0	17,676	100.9	17,676	100.9	16,840	101.2
	計	22,913	2,714	0	25,627	99.9	25,627	99.9	22,913	100.1

(課税状況調2・3表より)

(4) 市民税負担額調

年 度	区 分	市 民 税						7月1日現在	
		課 税 額		納税義務者1人当たり		市 民	1世帯当たり	人口	世帯
		千円	前年度比 (%)	円	前年度比 (%)	1人当たり 円	円		
平成30年度	普通徴収	506,589	98.5	61,976	100.7	9,933	24,544	51,002	20,640
	年金特徴 (普通徴収内数)	85,027	102.3	17,762	98.3	1,667	4,120		
	特別徴収	1,881,113	101.0	108,710	99.6	36,883	91,139		
	計	2,387,702	100.5	93,716	100.3	46,816	115,683		
令和元年度	普通徴収	499,969	98.7	61,429	99.1	9,921	24,181	50,396	20,676
	年金特徴 (普通徴収内数)	85,280	100.3	17,587	99.0	1,692	4,125		
	特別徴収	1,915,874	101.8	109,372	100.6	38,016	92,662		
	計	2,415,843	101.2	94,163	100.5	47,937	116,843		
令和2年度	普通徴収	482,652	96.5	60,703	98.8	9,608	23,037	50,237	20,951
	年金特徴 (普通徴収内数)	85,220	99.9	17,442	99.2	1,696	4,068		
	特別徴収	1,918,023	100.1	108,510	99.2	38,179	91,548		
	計	2,400,675	99.4	93,678	99.5	47,787	114,585		

(課税状況調3表より)

(5) 市民税課税標準額段階別所得割額調

区 分	納 税 義務者数 人	総 所 得 金 額 等 千円	課 税 標 準 額 千円	算 出 所 得 割 額 (A) 千円	税 額 控 除 額 (B) 千円	そ の 他 控 除 額 (C) 千円	差 引 所 得 割 額 (A)-(B)-(C) 千円	所 得 割 構 成 比 %
10万円以下	1,004	638,157	373,276	12,602	1,310	27	11,265	0.5
10万円超 100万円以下	8,047	10,942,405	4,578,720	269,199	22,734	487	245,978	10.6
100万円超 200万円以下	7,033	17,667,887	10,344,994	618,278	42,168	375	575,735	24.9
200万円超 300万円以下	3,813	14,426,215	9,323,349	557,908	33,753	782	523,373	22.7
300万円超 400万円以下	1,661	8,516,816	5,745,092	344,355	9,677	229	334,449	14.5
400万円超 550万円以下	729	4,647,798	3,364,209	200,341	4,429	130	195,782	8.5
550万円超 700万円以下	228	1,842,861	1,401,323	83,890	2,333	318	81,239	3.5
700万円超 1,000万円以下	172	1,771,521	1,429,107	85,344	2,936	642	81,766	3.5
1,000万円超	226	5,072,607	4,652,098	276,989	13,023	2,575	261,391	11.3
合 計	22,913	65,526,267	41,212,168	2,448,906	132,363	5,565	2,310,978	100.0

※ その他控除は、税額調整額、配当割・株式等譲渡所得割額控除額の合計

(課税状況調12表より)

3 法人市民税

(1) 組織別法人数

(7月1日現在)

区 分	平成30年				令和元年				令和2年			
	市内	県内	県外	計	市内	県内	県外	計	市内	県内	県外	計
株 式 会 社	388	170	115	673	406	173	113	692	409	175	114	698
有 限 会 社	491	64	11	566	467	64	11	542	451	62	9	522
協 同 組 合	16	0	1	17	17	0	1	18	16	1	1	18
相 互 会 社	0	0	3	3	0	0	3	3	0	0	3	3
医 療 法 人	16	1	0	17	16	1	0	17	16	1	0	17
公益(財団・社団)法人	3	0	0	3	3	0	0	3	3	0	0	3
合 同 会 社	29	1	0	30	32	2	0	34	37	2	0	39
合 名 会 社	0	0	0	0	0	0	0	0	0	0	0	0
合 資 会 社	6	0	0	6	7	0	0	7	5	0	0	5
企 業 組 合	1	0	0	1	1	0	0	1	1	0	0	1
宗 教 法 人	3	0	0	3	4	0	0	4	4	0	0	4
学 校 法 人	0	0	0	0	0	0	0	0	0	0	0	0
そ の 他	21	7	3	31	21	8	2	31	21	9	2	32
計	974	243	133	1,350	974	248	130	1,352	963	250	129	1,342

(2) 税率別納税義務者数

(単位:円、人)

資本金等の額	従業者数	均等割 (年額)	納税義務者			税率
			平成30年	令和元年	令和2年	
50億円超	50人超	3,000,000	7	7	6	12.1 %
10億円超 50億円以下	50人超	1,750,000	4	5	4	
10億円超	50人以下	410,000	43	45	47	
1億円超 10億円以下	50人超	400,000	7	7	6	
1億円超 10億円以下	50人以下	160,000	36	36	37	
1千万円超 1億円以下	50人超	150,000	18	19	17	
1千万円超 1億円以下	50人以下	130,000	183	186	187	
1千万円以下	50人超	120,000	14	11	12	
1千万円以下	50人以下	50,000	1,038	1,036	1,026	
計			1,350	1,352	1,342	

(課税状況調1表より)

(3) 年度別調定額比較表

年 度	決算調定額 円	前年比増減額 円	前年度比 %
平成29年度	467,172,765	89,359,676	123.7
平成30年度	474,416,976	7,244,211	101.6
令和元年度	460,510,678	△ 13,906,298	97.1

(決算書より)

4 固定資産税

(1) 年度別課税額比較表 (当初課税分)

年 度	土 地	前年度比	家 屋	前年度比	償却資産	前年度比	合 計	前年度比
	千円	%	千円	%	千円	%	千円	%
平成30年度	856,592	99.7	1,197,282	96.1	647,494	99.4	2,701,368	98.0
令和元年度	858,257	100.2	1,230,602	102.8	659,182	101.8	2,748,041	101.7
令和2年度	855,867	99.7	1,274,301	103.6	673,487	102.2	2,803,655	102.0

(当初調定より)

(2) 課税額調 (当初課税分)

区 分		評価額	前年度比	課税標準額	前年度比	課税額	前年度比
		(決定価格)	%	千円	%	(軽減後)	%
		千円	%	千円	%	千円	%
土地	平成30年度	145,618,288	100.0	61,214,207	99.7	856,592	99.7
	令和元年度	145,600,814	100.0	61,332,765	100.2	858,257	100.2
	令和2年度	145,553,573	100.0	61,161,610	99.7	855,867	99.7
家屋	平成30年度	88,829,629	96.0	88,729,265	96.0	1,197,282	96.1
	令和元年度	91,072,542	102.5	90,972,178	102.5	1,230,602	102.8
	令和2年度	94,418,132	103.7	94,330,853	103.7	1,274,301	103.6
償却資産	平成30年度	47,718,103	99.3	46,271,608	99.4	647,494	99.4
	令和元年度	48,402,931	101.4	47,106,477	101.8	659,182	101.8
	令和2年度	49,494,073	102.3	48,128,418	102.2	673,487	102.2
計	平成30年度	282,166,020	98.6	196,215,080	97.9	2,701,368	98.0
	令和元年度	285,076,287	101.0	199,411,420	101.6	2,748,041	101.7
	令和2年度	289,465,778	101.5	203,620,881	102.1	2,803,655	102.0
納税義務者 人	平成30年度	23,041					100.2
	令和元年度	23,136					100.4
	令和2年度	23,253					100.5

(概要調書第2・23・70表、当初調定より)

(3) 土地の地目別評価総地積等の推移（法定免税点以上のもの）

区分	年度	平成30年度		令和元年度		令和2年度		前年度比	
		地積 千㎡	筆数 筆	地積 千㎡	筆数 筆	地積 千㎡	筆数 筆	地積 %	筆数 %
田	一般田	2,439	3,121	2,425	3,107	2,416	3,095	99.6	99.6
	介在田	10	26	8	24	7	23	87.5	95.8
畑	一般畑	9,618	11,649	9,553	11,523	9,475	11,393	99.2	98.9
	介在畑	246	651	246	625	235	595	95.5	95.2
宅地		10,614	49,280	10,685	49,215	10,767	49,212	100.8	100.0
鉱泉地		0	0	0	0	0	0	—	—
池沼		670	1,681	670	1,681	670	1,681	100.0	100.0
山林	一般山林	46,995	8,970	46,853	8,943	46,850	8,948	100.0	100.1
	介在山林	0	0	0	0	0	0	—	—
原野		1,857	3,296	1,856	3,280	1,850	3,250	99.7	99.1
雑種地		3,036	6,582	3,107	6,640	3,119	6,621	100.4	99.7
合計		75,485	85,256	75,403	85,038	75,389	84,818	100.0	99.7

※ 千㎡未満四捨五入のため概要調書合計値とは不一致

(概要調書第2表より)

(4) 土地の地目別平均価格及び最高価格の推移

区分	年度	平成30年度		令和元年度		令和2年度		前年度比	
		平均価格 円/㎡	最高価格 円/㎡	平均価格 円/㎡	最高価格 円/㎡	平均価格 円/㎡	最高価格 円/㎡	平均価格 %	最高価格 %
田	一般田	87	132	87	132	87	132	100.0	100.0
	介在田	5,360	11,571	5,269	9,405	5,184	10,889	98.4	115.8
畑	一般畑	45	82	45	82	45	82	100.0	100.0
	介在畑	8,786	18,750	8,177	18,750	7,914	18,750	96.8	100.0
宅地		11,941	31,403	11,851	30,796	11,772	30,788	99.3	100.0
鉱泉地		0	0	0	0	0	0	—	—
池沼		54	137	53	130	53	126	100.0	96.9
山林	一般山林	21	56	21	56	21	56	100.0	100.0
	介在山林	0	0	0	0	0	0	—	—
原野		12	92	12	92	12	92	100.0	100.0
雑種地		4,276	31,492	4,248	30,884	4,214	30,876	99.2	100.0

(概要調書第2表より)

(5) 家屋の棟数、床面積、決定価格の推移（法定免税点以上のもの）

年度	棟数 棟	前年度比 %	床面積 ㎡	前年度比 %	決定価格 千円	前年度比 %	㎡当たり単価 円	前年度比 %
平成30年度	31,608	100.1	3,634,572	100.1	88,829,629	96.0	24,440	95.9
令和元年度	31,578	99.9	3,644,473	100.3	91,072,542	102.5	24,989	102.2
令和2年度	31,675	100.3	3,674,267	100.8	94,418,132	103.7	25,697	102.8

(概要調書第22表より)

(6) 新增築家屋に関する調

年度	棟数 棟	前年度比 %	床面積 ㎡	前年度比 %	決定価格 千円	前年度比 %	㎡当たり単価 円	前年度比 %
平成30年度	275	102.6	41,685	105.6	2,885,040	108.7	69,211	102.9
令和元年度	250	90.9	36,096	86.6	2,659,067	92.2	73,667	106.4
令和2年度	330	132.0	51,273	142.0	3,577,057	134.5	69,765	94.7

(概要調書第31・32表より)

(7) 減少家屋に関する調

年 度	棟 数 棟	前年度比 %	床面積 ㎡	前年度比 %	決定価格 千円	前年度比 %	㎡当たり単価 円	前年度比 %
令和元年度	300	112.8	26,597	72.8	418,437	47.6	15,732	65.4
令和2年度	295	98.3	23,416	88.0	267,125	63.8	11,408	72.5

(概要調書第33・34表より)

(8) 償却資産に関する調

種類	区 分	年 度	決 定 価 格		課税標準額		課税標準額の内訳	
			千円	前年度比 %	千円	前年度比 %	千円	
							課税標準特別規定適用分	左以外のもの
市町村長決定分	平成30年度	32,142,455	100.7	30,993,915	100.9	1,699,596	29,294,319	
	令和元年度	33,329,668	103.7	32,295,439	104.2	998,178	31,297,261	
	令和2年度	34,787,559	104.4	33,766,672	104.6	715,458	33,051,214	
総務大臣決定分	平成30年度	15,282,314	96.2	15,066,745	96.3			
	令和元年度	14,765,493	96.6	14,594,252	96.9			
	令和2年度	14,373,599	97.3	14,132,252	96.8			
県知事決定分	平成30年度	293,334	112.6	210,948	105.1			
	令和元年度	307,770	104.9	216,786	102.8			
	令和2年度	332,915	108.2	229,494	105.9			
合計	平成30年度	47,718,103	99.3	46,271,608	99.4	1,699,596	29,294,319	
	令和元年度	48,402,931	101.4	47,106,477	101.8	998,178	31,297,261	
	令和2年度	49,494,073	102.3	48,128,418	102.2	715,458	33,051,214	

(概要調書第70表より)

(9) 国有資産等所在市町村交付金

区 分		平成30年度 円	前年度比 %	令和元年度 円	前年度比 %	令和2年度 円	前年度比 %
交付金		74,935,100	101.5	71,665,600	95.6	71,894,200	100.3
内訳	関東財務局	16,200	97.6	11,000	67.9	11,000	100.0
	群馬県知事	809,800	100.0	718,200	88.7	718,200	100.0
	群馬県企業局	67,158,400	101.5	64,134,600	95.5	64,370,200	100.4
	関東森林管理局	1,619,700	107.0	1,639,100	101.2	1,632,100	99.6
	桐生市	5,331,000	100.0	5,162,700	96.8	5,162,700	100.0

(調定一覧表より)

5 市たばこ税

(1) 年度別調定額等比較表

(単位:円、本、%)

年 度	決算調定額	前年度増減比較	前年度比	旧3級品以外本数	前年度比較
平成29年度	423,018,259	△ 32,090,319	92.9	78,374,068	92.9
平成30年度	389,334,393	△ 33,683,866	92.0	69,823,692	89.1
令和元年度	403,313,015	13,978,622	103.6	69,956,263	100.2

(決算書より)

6 軽自動車税（種別割）

(1) 年度別課税額等比較表

区分	50cc以下	90cc以下	125cc以下	三力一	小計	二輪車 (250cc以下)	三輪車	四輪貨物 自家用車	四輪貨物 営業用車	四輪乗用 自家用車	四輪乗用 営業用車	新税率適用分				
												三輪車	四輪貨物 自家用車	四輪貨物 営業用車	四輪乗用 自家用車	四輪乗用 営業用車
税率(円)	2,000	2,000	2,400	3,700		3,600	3,100	4,000	3,000	7,200	5,500	3,900	5,000	3,800	10,800	6,900
平成30年度	賦課期日台数 (台)	1,815	267	346	60	2,488	760	1,920	67	8,900	3	0	519	15	1,918	0
	非課税台数 (台)	6	1	1	0	8	1	13	0	43	0	0	12	0	1	0
	課税免除台数 (台)	3	0	0	0	3	0	20	1	88	1	0	6	0	29	0
	課税台数 (台)	1,806	266	345	60	2,477	759	1,887	66	8,769	2	0	501	15	1,888	0
	台数構成比 (%)	7.6	1.1	1.5	0.3	10.5	3.2	8.0	0.3	37.2	0.0	0.0	2.1	0.1	8.0	0.0
	課税額 (千円)	3,612	532	828	222	5,194	2,567	7,548	198	63,137	11	0	2,505	57	20,390	0
令和元年度	賦課期日台数 (台)	1,710	264	367	60	2,401	768	1,643	63	8,057	5	0	737	27	2,686	0
	非課税台数 (台)	6	1	1	0	8	0	9	0	42	0	0	17	0	3	0
	課税免除台数 (台)	3	0	0	0	3	0	19	1	85	1	0	6	0	35	0
	課税台数 (台)	1,701	263	366	60	2,390	768	1,615	62	7,930	4	0	714	27	2,648	0
	台数構成比 (%)	7.2	1.1	1.5	0.3	10.1	3.2	6.8	0.3	33.5	0.0	0.0	3.0	0.1	11.2	0.0
	課税額 (千円)	3,402	526	878	222	5,028	2,765	6,460	186	57,100	22	0	3,570	102	28,598	0
令和2年度	賦課期日台数 (台)	1,630	255	386	57	2,328	779	1,435	61	7,100	5	0	927	33	3,590	1
	非課税台数 (台)	6	1	1	0	8	0	9	0	42	0	0	19	0	3	0
	課税免除台数 (台)	2	0	0	0	2	0	18	1	74	0	0	6	0	33	0
	課税台数 (台)	1,622	254	385	57	2,318	779	1,408	60	6,984	5	0	902	33	3,554	1
	台数構成比 (%)	6.8	1.1	1.6	0.2	9.7	3.3	5.9	0.3	29.4	0.0	0.0	3.8	0.1	14.9	0.0
	課税額 (千円)	3,244	508	924	210	4,886	2,805	5,632	180	50,284	27	0	4,510	125	38,383	7

区 分	重課適用分					75%輕課適用分					50%輕課適用分				
	三輪車	四輪貨物 自家用車	四輪貨物 營業用車	四輪乘用 自家用車	四輪乘用 營業用車	三輪車	四輪貨物 自家用車	四輪貨物 營業用車	四輪乘用 自家用車	四輪乘用 營業用車	三輪車	四輪貨物 自家用車	四輪貨物 營業用車	四輪乘用 自家用車	四輪乘用 營業用車
稅率(円)	4,600	6,000	4,500	12,900	8,200	1,000	1,300	1,000	2,700	1,800	2,000	2,500	1,900	5,400	3,500
賦課期日台数 (台)	0	1,977	13	2,896	3	0	1	0	0	0	0	0	0	245	0
非課稅台数 (台)	0	19	0	9	0	0	0	0	0	0	0	0	0	1	0
課稅免除台数 (台)	0	24	0	47	0	0	0	0	0	0	0	0	0	0	0
課稅台数 (台)	0	1,934	13	2,840	3	0	0	0	0	0	0	0	0	244	0
台数構成比 (%)	0.0	8.2	0.1	12.1	0.0	0.0	0.0	0.0	0.0	0.0	0.0	0.0	0.0	1.1	0.0
課 稅 額 (千円)	0	11,604	59	36,636	25	0	1	0	0	0	0	0	0	1,318	0
賦課期日台数 (台)	0	1,996	12	3,101	1	0	0	0	0	0	0	0	0	211	0
非課稅台数 (台)	0	19	0	9	0	0	0	0	0	0	0	0	0	1	0
課稅免除台数 (台)	0	22	0	44	0	0	0	0	0	0	0	0	0	3	0
課稅台数 (台)	0	1,955	12	3,048	1	0	0	0	0	0	0	0	0	207	0
台数構成比 (%)	0.0	8.3	0.1	12.9	0.0	0.0	0.0	0.0	0.0	0.0	0.0	0.0	0.0	0.9	0.0
課 稅 額 (千円)	0	11,730	54	39,319	8	0	0	0	0	0	0	0	0	1,117	0
賦課期日台数 (台)	0	2,061	14	3,320	1	0	0	0	0	0	0	0	0	143	0
非課稅台数 (台)	0	18	0	8	0	0	0	0	0	0	0	0	0	1	0
課稅免除台数 (台)	0	18	0	38	0	0	0	0	0	0	0	0	0	3	0
課稅台数 (台)	0	2,025	14	3,274	1	0	0	0	0	0	0	0	0	139	0
台数構成比 (%)	0.0	8.5	0.1	13.8	0.0	0.0	0.0	0.0	0.0	0.0	0.0	0.0	0.0	0.6	0.0
課 稅 額 (千円)	0	12,150	63	42,235	8	0	0	0	0	0	0	0	0	751	0

区 分	25%軽課適用分						小計	農耕 作業用	その他	小計	二輪小型 自動車 (250超)	合計
	三輪車	四輪貨物 自家用車	四輪貨物 営業用車	四輪乗用 自家用車	四輪乗用 営業用車	小計						
税率(円)	3,000	3,800	2,900	8,100	5,200		2,400	5,900		6,000		
平成30年度	0	25	4	444	0	19,710	664	108	772	935	23,905	
賦課期日台数 (台)	0	0	0	1	0	100	2	1	3	0	111	
非課税台数 (台)	0	0	0	6	0	222	2	1	3	0	228	
課税免除台数 (台)	0	25	4	437	0	19,387	660	106	766	935	23,565	
課税台数 (台)	0.0	0.1	0.0	1.9	0.0	82.3	2.8	0.4	3.2	4.0	100.0	
台数構成比 (%)	0	95	12	3,540	0	151,000	1,584	625	2,209	5,610	164,013	
課税額 (千円)	0	28	5	528	0	19,868	656	107	763	972	24,004	
令和元年度	0	1	0	0	0	101	2	1	3	0	112	
賦課期日台数 (台)	0	0	0	6	0	222	1	1	2	0	227	
非課税台数 (台)	0	27	5	522	0	19,545	653	105	758	972	23,665	
課税免除台数 (台)	0.0	0.1	0.0	2.2	0.0	82.6	2.8	0.4	3.2	4.1	100.0	
課税台数 (台)	0	102	14	4,228	0	155,375	1,567	619	2,186	5,832	168,421	
課税額 (千円)	0	25	6	521	0	20,022	670	106	776	974	24,100	
令和2年度	0	1	0	0	0	101	2	1	3	0	112	
賦課期日台数 (台)	0	0	0	6	0	197	1	1	2	0	201	
非課税台数 (台)	0	24	6	515	0	19,724	667	104	771	974	23,787	
課税免除台数 (台)	0.0	0.1	0.0	2.2	0.0	82.9	2.8	0.4	3.3	4.1	100.0	
課税台数 (台)	0	92	18	4,172	0	161,442	1,598	613	2,211	5,844	174,383	
課税額 (千円)	0	92	18	4,172	0	161,442	1,598	613	2,211	5,844	174,383	

(課税状況調査第33表より)

7 軽自動車税（環境性能割）

(1) 月別調定額表

	令和元年度	
	台数 (台)	調定額 (円)
4月		
5月		
6月		
7月		
8月		
9月		
10月		
11月		
12月	26	458,600
1月	28	537,600
2月	12	214,400
3月	21	394,300
合計	87	1,604,900

8 令和元年度 市税収入状況調

(1) 一般会計

(単位:円、%)

税 目	予算額 A	調定額 B	収入済額 C	不納欠損額 D	繰越額 E(B-C-D+F)	還付未済額 F	対予算 F(C/A)	対調定 G(C/B)	前年度 H	増減 I(G-H)
市民税	2,744,771,000	2,985,283,771	2,889,483,241	8,576,174	87,374,446	150,090	105.3	96.8	96.6	0.2
個人	2,339,098,000	2,524,773,093	2,432,259,141	8,330,765	84,333,277	150,090	104.0	96.3	96.1	0.2
現年度課税分	2,309,855,000	2,434,483,900	2,405,550,415	1,120,607	27,962,968	150,090	104.1	98.8	98.8	0.0
滞納繰越分	29,243,000	90,289,193	26,708,726	7,210,158	56,370,309	0	91.3	29.6	32.3	△ 2.7
法人	405,673,000	460,510,678	457,224,100	245,409	3,041,169	0	112.7	99.3	99.3	△ 0.0
現年度課税分	404,705,000	457,199,400	456,264,300	0	935,100	0	112.7	99.8	99.7	0.1
滞納繰越分	968,000	3,311,278	959,800	245,409	2,106,069	0	99.2	29.0	43.2	△ 14.2
計	2,744,771,000	2,985,283,771	2,889,483,241	8,576,174	87,374,446	150,090	105.3	96.8	96.6	0.2
現年度課税分	2,714,560,000	2,891,683,300	2,861,814,715	1,120,607	28,898,068	150,090	105.4	99.0	98.9	0.1
滞納繰越分	30,211,000	93,600,471	27,668,526	7,455,567	58,476,378	0	91.6	29.6	32.7	△ 3.1
固定資産税	2,743,619,000	2,911,088,272	2,819,746,009	11,810,728	79,548,853	17,318	102.8	96.9	96.8	0.1
現年度課税分	2,646,325,000	2,753,229,100	2,731,401,896	1,113,200	20,731,322	17,318	103.2	99.2	99.3	△ 0.1
滞納繰越分	25,629,000	86,193,572	16,678,513	10,697,528	58,817,531	0	65.1	19.4	27.5	△ 8.1
小計	2,671,954,000	2,839,422,672	2,748,080,409	11,810,728	79,548,853	17,318	102.8	96.8	96.7	0.1
国有資産等交付金 納付金	71,665,000	71,665,600	71,665,600	0	0	0	100.0	100.0	100.0	0.0
軽自動車税	167,843,000	177,627,102	168,837,959	481,687	8,337,556	30,100	100.6	95.1	95.2	△ 0.1
現年度課税分	164,409,000	168,248,900	165,322,200	7,200	2,926,700	7,200	100.6	98.3	98.2	0.1
滞納繰越分	1,434,000	7,773,302	1,910,859	474,487	5,410,856	22,900	133.3	24.6	24.2	0.4
環境性能割	2,000,000	1,604,900	1,604,900	0	0	0	80.2	100.0	24.2	75.8
市たばこ税	376,333,000	403,313,015	403,313,015	0	0	0	107.2	100.0	100.0	0.0
現年度課税分	376,333,000	403,313,015	403,313,015	0	0	0	107.2	100.0	100.0	0.0
滞納繰越分	0	0	0	0	0	0	0.0	-	-	-
鉱産税	1,000	0	0	0	0	0	0.0	-	-	-
現年課税分	1,000	0	0	0	0	0	0.0	-	-	-
総 計	6,032,567,000	6,477,312,160	6,281,380,224	20,868,589	175,260,855	197,508	104.1	97.0	96.9	0.1
現年度課税分	5,975,293,000	6,289,744,815	6,235,122,326	2,241,007	52,556,090	174,608	104.3	99.1	99.2	△ 0.1
滞納繰越分	57,274,000	187,567,345	46,257,898	18,627,582	122,704,765	22,900	80.8	24.7	29.9	△ 5.2

(決算書より)

(2) 国民健康保険特別会計

(単位:円、%)

税 目	予算額 A	調定額 B	収入済額 C	不納欠損額 D	繰越額 E(B-C-D+F)	還付未済額 F	対予算 F(C/A)	対調定 G(C/B)	前年度 対調定 H	増減 I(G-H)
一般医療給付費	798,659,000	1,004,053,178	813,261,434	19,633,540	171,861,606	703,402	101.8	81.0	80.7	0.3
現年度課税分	750,563,000	817,816,702	764,840,258	212,600	53,404,746	640,902	101.9	93.5	93.5	0.0
滞納繰越分	48,096,000	186,236,476	48,421,176	19,420,940	118,456,860	62,500	100.7	26.0	26.1	△ 0.1
退職医療給付費	1,277,000	1,792,852	867,780	158,904	766,729	561	68.0	48.4	83.4	△ 35.0
現年度課税分	780,000	799,288	654,128	0	145,721	561	83.9	81.8	100.0	△ 18.2
滞納繰越分	497,000	993,564	213,652	158,904	621,008	0	43.0	21.5	55.2	△ 33.7
医療給付分計	799,936,000	1,005,846,030	814,129,214	19,792,444	172,628,335	703,963	101.8	80.9	80.7	0.2
現年度課税分	751,343,000	818,615,990	765,494,386	212,600	53,550,467	641,463	101.9	93.5	93.5	0.0
滞納繰越分	48,593,000	187,230,040	48,634,828	19,579,844	119,077,868	62,500	100.1	26.0	26.4	△ 0.4
後期高齢者支援金	275,354,000	335,848,757	281,304,798	4,592,133	50,002,872	51,046	102.2	83.8	84.4	△ 0.6
現年度課税分	262,329,000	285,889,974	267,072,506	75,300	18,793,214	51,046	101.8	93.4	93.4	0.0
滞納繰越分	13,025,000	49,958,783	14,232,292	4,516,833	31,209,658	0	109.3	28.5	27.1	1.4
退職後期高齢者支援金	393,000	449,222	282,876	10,575	155,967	196	72.0	63.0	90.7	△ 27.7
現年度課税分	263,000	268,136	222,880	0	45,452	196	84.7	83.1	100.0	△ 16.9
滞納繰越分	130,000	181,086	59,996	10,575	110,515	0	46.2	33.1	65.0	△ 31.9
後期高齢者支援金分計	275,747,000	336,297,979	281,587,674	4,602,708	50,158,839	51,242	102.1	83.7	84.4	△ 0.7
現年度課税分	262,592,000	286,158,110	267,295,386	75,300	18,838,666	51,242	101.8	93.4	93.5	△ 0.1
滞納繰越分	13,155,000	50,139,869	14,292,288	4,527,408	31,320,173	0	108.6	28.5	27.5	1.0
一般介護納付金	113,949,000	148,304,913	118,682,272	2,331,305	27,314,260	22,924	104.2	80.0	80.6	△ 0.6
現年度課税分	107,222,000	121,171,597	111,007,252	35,400	10,151,869	22,924	103.5	91.6	91.4	0.2
滞納繰越分	6,727,000	27,133,316	7,675,020	2,295,905	17,162,391	0	114.1	28.3	26.3	2.0
退職介護納付金	389,000	481,190	300,984	15,906	164,471	171	77.4	62.5	90.8	△ 28.3
現年度課税分	300,000	310,303	243,022	0	67,452	171	81.0	78.3	99.9	△ 21.6
滞納繰越分	89,000	170,887	57,962	15,906	97,019	0	65.1	33.9	60.0	△ 26.1
介護納付金分計	114,338,000	148,786,103	118,983,256	2,347,211	27,478,731	23,095	104.1	80.0	80.8	△ 0.8
現年度課税分	107,522,000	121,481,900	111,250,274	35,400	10,219,321	23,095	103.5	91.6	91.5	0.1
滞納繰越分	6,816,000	27,304,203	7,732,982	2,311,811	17,259,410	0	113.5	28.3	26.9	1.4
現年・過年度別総計	1,190,021,000	1,490,930,112	1,214,700,144	26,742,363	250,265,905	778,300	102.1	81.5	81.5	△ 0.0
現年度課税分	1,121,457,000	1,226,256,000	1,144,040,046	323,300	82,608,454	715,800	102.0	93.3	93.3	△ 0.0
滞納繰越分	68,564,000	264,674,112	70,660,098	26,419,063	167,657,451	62,500	103.1	26.7	26.7	△ 0.0
一般・退職別総計	1,190,021,000	1,490,930,112	1,214,700,144	26,742,363	250,265,905	778,300	102.1	81.5	81.5	△ 0.0
一般課税分	1,187,962,000	1,488,206,848	1,213,248,504	26,556,978	249,178,738	777,372	102.1	81.5	81.5	0.0
退職課税分	2,059,000	2,723,264	1,451,640	185,385	1,087,167	928	70.5	53.3	86.2	△ 32.9

(決算書より)

9 収納対策等

(1) 滞納繰越分収入状況

(単位:円、%)

年 度	区 分	個人法人 市民税	固定資産税	軽自動車税	特別土地 保有税	市 税 計	国民健康 保 険 税
平成29年度	調 定 額	124,932,354	118,619,745	6,907,705	0	250,459,804	334,015,992
	収 入 額	41,012,565	32,421,213	2,003,094	0	75,436,872	92,173,670
	収 納 率	32.8	27.3	29.0	0.0	30.1	27.6
	不納欠損額	10,340,748	11,247,547	815,400	0	22,403,695	38,327,667
平成30年度	調 定 額	103,903,420	100,736,153	6,753,083	0	211,392,656	278,148,640
	収 入 額	33,967,727	27,674,138	1,632,276	0	63,274,141	74,156,158
	収 納 率	32.69	27.47	24.17	0.0	29.9	26.7
	不納欠損額	5,811,389	5,537,592	330,600	0	11,679,581	21,549,994
令和元年度	調 定 額	93,600,471	86,193,572	7,773,302	0	187,567,345	264,674,112
	収 入 額	27,668,526	16,678,513	1,910,859	0	46,257,898	70,660,098
	収 納 率	29.56	19.35	24.58	0.0	24.7	26.7
	不納欠損額	7,455,567	10,697,528	474,487	0	18,627,582	26,419,063

(決算書より)

(2) 口座振替状況 (加入率)

(単位:人、%)

年 度	区 分	市県民税 (普通徴収)	固定資産税	軽自動車税	国民健康 保 険 税	合 計
平成29年度	納税義務者	5,567	23,004	16,183	7,445	52,199
	口座加入者	2,732	11,100	7,407	3,162	24,401
	口座加入率	49.1	48.3	45.8	42.5	46.7
平成30年度	納税義務者	5,393	23,052	16,284	7,053	51,782
	口座加入者	2,715	10,997	7,307	2,969	23,988
	口座加入率	50.3	47.7	44.9	42.1	46.3
令和元年度	納税義務者	26,114	23,145	16,348	8,131	73,738
	口座加入者	2,822	12,166	5,221	3,104	23,313
	口座加入率	10.8	52.6	31.9	38.2	31.6

(納税課決算資料より)

(3) 差押状況調

(単位:件)

項目		平成29年度	平成30年度	令和元年度
不 動 産	本 差 押	20	4	2
	参加差押	8	4	1
動 産		0	1	0
債 権		874	614	601
合 計		902	623	604

(納税課決算資料より)

(4) 交付要求状況

(単位:件、円)

区分 \ 年度	平成29年度	平成30年度	令和元年度
交付要求件数	70	29	12
配当金額	5,777,165	3,245,315	0

(納税課決算資料より)

10 国民健康保険税

(1) 加入者状況及び税率等の調

区分	年度	平成29年度		平成30年度		令和元年度	
			前年比(%)		前年比(%)		前年比(%)
市の状況	世帯数 A	20,568	世帯 100.8	20,663	世帯 100.5	20,831	世帯 100.8
	人口 B	51,009	人 98.4	50,526	人 99.1	50,186	人 99.3
加入者の状況	世帯数 C	7,552	世帯 96.9	7,215	世帯 95.5	7,109	世帯 98.5
	被保険者数 D	13,126	人 95.1	12,380	人 94.3	11,968	人 96.7
加入割合	世帯数 C/A	36.7	% -	34.9	% -	34.1	% -
	被保険者数 D/B	25.7	% -	24.5	% -	23.8	% -
課税限度額	医療分	540,000	円 100.0	580,000	円 107.4	610,000	円 105.2
	介護分	190,000	円 100.0	190,000	円 100.0	190,000	円 100.0
	支援金分	160,000	円 100.0	160,000	円 100.0	160,000	円 100.0

(国保課税状況調より)

(2) 年度別税率比較表

区分	年度	平成30年度	令和元年度	令和2年度
医療分	所得割(%)	7.0	7.0	8.2
	均等割(円)	27,600	27,600	27,600
	平等割(円)	21,000	21,000	36,000
支援金分	所得割(%)	2.5	2.5	2.7
	均等割(円)	9,800	9,800	9,800
	平等割(円)	7,200	7,200	8,500
介護分	所得割(%)	2.3	2.3	2.3
	均等割(円)	11,600	11,600	11,600
	平等割(円)	6,000	6,000	6,000

(3) 医療分・支援金分・介護分算出税額及び調定額に関する調

(単位:円)

年 度	区 分	所得割額 A	均等割額 C	平等割額 D	課税額計 E(A+B+C+D)
平成30年度	医療分	576,319,652	369,674,400	156,574,683	1,102,568,735
	支援金分	205,827,169	131,261,200	53,682,750	390,771,119
	介護分	89,416,300	51,840,400	21,438,000	162,694,700
	計	871,563,121	552,776,000	231,695,433	1,656,034,554
令和元年度	医療分	547,765,707	346,628,400	148,382,497	1,042,776,604
	支援金分	195,629,356	123,078,200	50,874,000	369,581,556
	介護分	85,139,255	48,221,200	20,088,000	153,448,455
	計	828,534,318	517,927,800	219,344,497	1,565,806,615
令和2年度	医療分	610,906,212	337,161,600	251,560,500	1,199,628,312
	支援金分	201,150,500	119,716,800	59,396,188	380,263,488
	介護分	79,531,083	46,469,600	19,488,000	145,488,683
	計	891,587,795	503,348,000	330,444,688	1,725,380,483

(単位:円、%)

年 度	区 分	7割軽減		5割軽減		2割軽減		課税限度超過額 +端数処理 L	調定額 M (E-F-G -H-I-J-K-L)	前年比
		被保険者均 等割額 F	世帯別平等 割額 G	被保険者均 等割額 H	世帯別平等 割額 I	被保険者均 等割額 J	世帯別平等 割額 K			
平成30年度	医療分	52,936,800	28,284,936	30,401,400	11,555,020	9,969,120	3,665,723	84,841,236	937,924,000	95.6
	支援金分	18,796,400	9,697,695	10,794,700	3,961,725	3,539,760	1,256,820	33,041,519	254,716,800	96.3
	介護分	6,650,280	3,074,400	3,277,000	1,353,000	1,218,000	482,400	16,944,520	89,644,900	93.5
	計	57,744,400	37,279,454	34,062,000	15,890,237	11,004,320	5,084,266	152,071,936	1,282,285,700	95.6
令和元年度	医療分	50,232,000	27,201,114	30,042,600	11,505,586	9,052,800	3,321,325	86,254,879	825,166,300	88.0
	支援金分	17,836,000	9,326,100	10,667,300	3,944,775	3,214,400	1,138,740	34,876,841	288,577,400	113.3
	介護分	6,138,720	2,893,800	3,137,800	1,326,000	1,057,920	426,000	17,748,715	120,719,500	134.7
	計	74,206,720	39,421,014	43,847,700	16,776,361	13,325,120	4,886,065	138,880,435	1,234,463,200	96.3
令和2年度	医療分	49,845,600	46,124,925	29,269,800	19,381,500	8,694,000	5,624,550	94,386,937	946,301,000	114.7
	支援金分	17,698,800	10,890,573	10,392,900	4,576,166	3,087,000	1,328,013	33,797,336	298,492,700	103.4
	介護分	6,114,360	2,868,600	2,894,200	1,224,000	1,011,520	416,400	14,049,803	116,909,800	96.8
	計	73,658,760	59,884,098	42,556,900	25,181,666	12,792,520	7,368,963	142,234,076	1,361,703,500	110.3

(本算定時調定表より)

(4) 医療分・支援金分・介護分課税世帯及び被保険者の数に関する調

(単位:世帯、人、%)

年度	区分	課税		7割軽減		5割軽減		2割軽減		限度超過世帯数
		世帯数	被保険者	世帯数	被保険者	世帯数	被保険者	世帯数	被保険者	
平成30年度	医療分	7,730	13,394	1,988	2,740	1,171	2,203	922	1,806	149
	前年比	97.8	95.3	99.2	99.1	99.2	97.6	98.9	92.2	110.5
	支援金分	7,730	13,394	1,988	2,740	1,171	2,203	922	1,806	176
	前年比	97.8	95.3	99.2	99.1	99.2	97.6	98.9	92.2	121.0
	介護分	3,573	4,469	732	819	451	565	402	525	97
	前年比	95.1	94.0	100.4	98.6	104.9	106.1	92.2	89.7	103.2
令和元年度	医療分	7,339	12,559	1,919	2,600	1,170	2,177	843	1,640	135
	前年比	94.9	93.8	96.5	94.9	99.9	98.8	91.4	90.8	90.6
	支援金分	7,339	12,559	1,919	2,600	1,170	2,177	843	1,640	174
	前年比	94.9	93.8	96.5	94.9	99.9	98.8	91.4	90.8	98.9
	介護分	3,348	4,157	689	756	442	541	355	456	97
	前年比	93.7	93.0	94.1	92.3	98.0	95.8	88.3	86.9	100.0
令和2年度	医療分	7,278	12,216	1,900	2,580	1,168	2,121	833	1,575	163
	前年比	99.2	97.3	99.0	99.2	99.8	97.4	98.8	96.0	120.7
	支援金分	7,278	12,216	1,900	2,580	1,168	2,121	833	1,575	188
	前年比	99.2	97.3	99.0	99.2	99.8	97.4	98.8	96.0	108.0
	介護分	3,248	4,006	683	753	408	499	347	436	86
	前年比	97.0	96.4	99.1	99.6	92.3	92.2	97.7	95.6	88.7

(本算定時調定表より)

(5) 医療分・支援金分・介護分賦課割合等の調

(単位:円、%)

年度	区分	賦課割合			被保険者1人 当たりの課税 額	被保険者 1人当たり の前年比	国保加入1世 帯当たりの課 税額	1世帯当 たりの前 年比
		応能割 所得割総額	応益割					
			被保険者 均等割総額	世帯別 平等割総額				
平成30年度	医療分	49.71	35.33	14.97	65,769	97.9	113,960	96.4
	支援金分	49.74	35.68	14.59	23,121	126.8	40,062	124.8
	介護分	51.80	34.10	14.10	29,021	154.4	36,299	152.6
	計	49.91	50.09		117,911	113.2	190,323	109.3
令和元年度	医療分	49.65	35.26	15.10	65,703	99.9	112,436	98.7
	支援金分	49.46	35.77	14.79	22,978	99.4	39,321	98.1
	介護分	51.88	33.98	14.15	29,040	100.1	36,057	99.3
	計	49.81	50.19		117,721	99.8	187,814	98.7
令和2年度	医療分	47.94	29.82	22.25	77,464	117.9	130,022	115.6
	支援金分	49.52	33.75	16.74	24,435	106.3	41,013	104.3
	介護分	51.86	33.93	14.23	29,184	100.5	35,994	99.8
	計	48.61	51.39		131,082	111.4	207,030	110.2

(本算定時調定表より)

○ みどり市の沿革と概要

みどり市は、平成 18 年 3 月 27 日に、新田郡笠懸町、山田郡大間々町、勢多郡東村が合併して誕生した、群馬県で 48 年ぶり、第 12 番目の市です。

群馬県の東部に位置し、総面積は 208.42km² となります。市域は桐生市、栃木県日光市を始め、群馬、栃木両県の 7 市と接しており、首都東京からは 100km 圏内になります。

地形は南北に長く、北部には足尾山地が連なり、その山塊に源をもつ渡良瀬川が市の北東から南東にかけて流れています。東町の主な地域はこの渡良瀬川に沿うように形成されていて、上流部には草木ダムが豊富な水をたたえ、首都圏に水を供給する役割を担っています。中部から南部にかけての地域は、渡良瀬川の清流がつくりだした大間々扇状地により形成されています。扇状地の要となる大間々町の町名の由来となった「まま」は、渡良瀬川の河岸段丘がつくりだした傾斜地崖の呼称であり、住民にとって渡良瀬川が生活に深く根ざし親しまれてきたことを物語っています。

このみどり市の地域は、足尾銅山の銅を運ぶあかがね街道の宿場町として、また、生糸の集散地として人々の行き交う場所として発展してきました。

現在でも、南北には栃木県日光市から埼玉県を經由して東京都までつながる国道 122 号、東西には前橋市から茨城県水戸市へとつながる国道 50 号が走り、交通の要衝地としての役割を担っています。また、市の南部付近に建設された北関東自動車道では太田藪塚 I C が開設され、I C へのアクセス道路が整備され、より一層の利便性の向上と地域の発展が期待されています。

鉄道においても、東京都ともつながる J R 両毛線、東武鉄道桐生線のほか、地元住民の身近な交通手段として上毛電気鉄道、わたらせ渓谷鐵道があります。中でもわたらせ渓谷鐵道は、旅行番組などでも頻繁に取り上げられ、沿線地域の P R に貢献しています。

みどり市の中で目を引くものとしては、水彩の詩画を通して生命の尊さ、優しさを語り続ける星野富弘さんの作品を公開している富弘美術館。関東の耶馬溪とも讃えられ、四季折々の渡良瀬川の景観が満喫できる高津戸峡。日本の旧石器文化の存在を証明し、日本史の常識を覆す発見となった岩宿遺跡などがあります。また、毎年 8 月 1 日から 3 日まで開催される江戸の寛永年間に始まった大間々祇園まつりや、京都の貴船神社から分霊を祀ったとされる大間々の貴船神社への初詣などには、毎年多くの人を訪れています。

現在、みどり市は、市内の優れた食品や工芸品などを、市として誇れる「みどり市ブランド商品」として積極的に P R していくなど、市民との協働によるまちづくりを進めています。そして、まわりの自治体から尊敬され、市民も自分たちの住むまちを誇りに思える「品格あるみどり市」を目指しています。

○ 位置



- **市名**：合併協議のなかで公募により候補を募り、話し合いにより決定しました。緑豊かなふるさとへの思いと今後の豊かな自然との共存への願いが込められています。
- **市章**：豊かなみどりが象徴的な3町村の合併を、3つの木で表現し、木から太陽と団結力を表す円へと繋ぐことで、輝く未来を表現しています。



○ 市の木・花・鳥

市の木 サクラ (ソメイヨシノ)	市の花 カタクリとキク	市の鳥 キジ

みどり市 組織機構及び庁舎配置表

〈令和2年4月1日〉

